

# Un'occasione unica!

Un TRS 6000 di seconda mano ad alte prestazioni

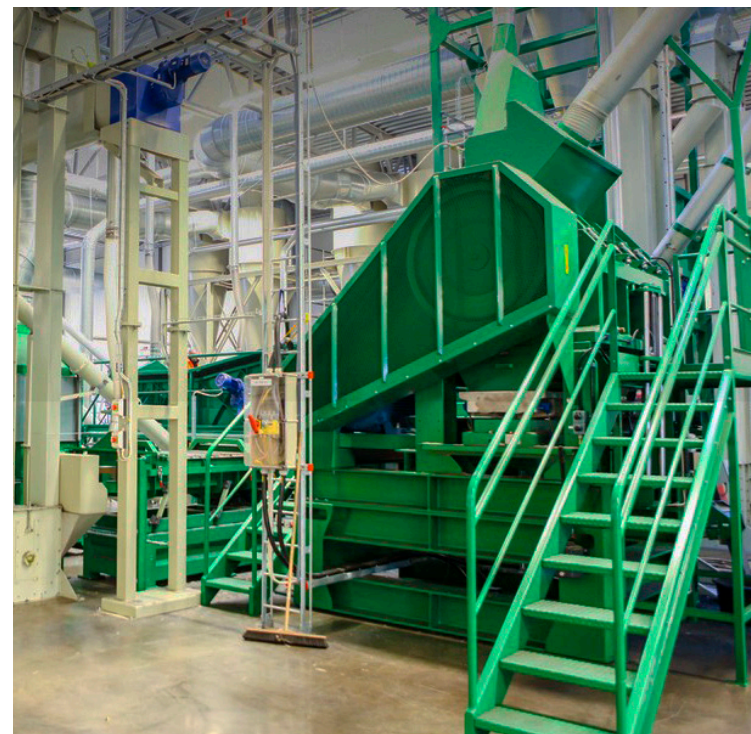
## LINEA DI RICICLAGGIO PNEUMATICI

- 1 linea doppia **6T/h** o 2 linee **3T/h**
- Disponibilità ad **un prezzo competitivo**
- Macchine revisionate e con **garanzia**
- E sempre **qualità MTB!**



*- More Than Business -*





## SECONDA MANO **LINEA DI RICICLAGGIO PNEUMATICI - TRS 6000**

**Disponibile**

**Astuto! Il sistema completo corrisponde ad una combinazione di 2 linee TRS 3000 che lavorano in parallelo.**

Le macchine sono state prodotte nel 2011. La messa in servizio e l'avviamento sono avvenuti nel 2012. Il numero di ore di lavoro sulla linea ammonta a circa 42.000 ore (è stata utilizzata per 6.000 ore all'anno in 7 anni).

La linea comprende un CWS - Clean Wire System - il cui scopo è liberare la gomma dalla frazione di acciaio per ottenere acciaio puro e gomma pulita, oltre ad un'unità speciale per estrarre sassi/chiodini dai pneumatici invernali.

Al momento dell'acquisto, tutte le macchine verranno trasportate in MTB, completamente smontate, accuratamente valutate e revisionate per essere consegnate al nuovo proprietario con la garanzia del produttore.





# FINO A 10T / H

Il tritratore **BDD 1700 H** è in grado di processare **tra le 7 e le 10 tonnellate di pneumatici all'ora**. La linea di granulazione è dimensionata per processare tra le 6 e le 7 tonnellate di brandelli di pneumatici all'ora.

Tutte queste cifre possono essere raggiunte in condizioni normali (139 pneumatici auto per tonnellata e 18,5 pneumatici autocarro per tonnellata - fonti: [www.aliapur.fr](http://www.aliapur.fr)). La portata può variare in funzione del rapporto pneumatici auto/ autocarro, della quantità di gomma sui pneumatici, della regolazione della linea e della manutenzione effettuata sull'attrezzatura (usura delle lame).



Questo sistema permette di produrre una granulometria pulita di gomma, con una **pulizia maggiore di:**

## >99.5 %

- Contenuto **tessile rimanente <0,5%** (eccetto la frazione fine interna)
- Contenuto di **acciaio rimanente <0,05%**

## MATERIALI IN USCITA

### Gomma briciola



0 to 0.5 mm  
(<5%)  
*nessuna garanzia di pulizia*



0.5 to 2 mm  
(25-35%)



2 to 3.5 mm  
(60-70%)

### Other outputs



Filo d'acciaio  
*(purezza >96% con CWS opzionale)*



Fibra tessile



## IN FUNZIONE 7/7

La linea di granulazione è progettata per **lavorare su 3 turni** (24 ore al giorno, 7 giorni alla settimana) con un tempo di lavoro effettivo superiore al **90% considerando la manutenzione**.

Se consideriamo solo **6 giorni lavorativi settimanali**, il numero di ore lavorative all'anno è potrebbe essere:

24 x 6 x 52 x 90% = **6.740 ore**

## INGRESSO MATERIALI

### Pneumatici misti per auto e camion



Il recupero della gomma può **raggiungere il 70%** utilizzando un'unità opzionale di pulizia dell'acciaio (CWS). Questa unità permette di pulire l'acciaio in uscita dai tritratore fino a **raggiungere una purezza finale del 96%**. La gomma estratta durante questo processo viene re-iniettata nella linea principale il che spiega il maggiore recupero.

Il tessuto (cordone) aspirato durante tutto il processo di granulazione viene infine setacciato per eliminare quanto più possibile la briciola di gomma su di esso attaccata. Questa gomma viene inoltre re-iniettata nella linea per migliorare il recupero complessivo e ridurre le perdite di gomma.



# SISTEMA SUDDIVISO IN PIÙ PASSAGGI

TRITURAZIONE  
1



GRANULAZIONE  
2



I trituratori e granulatori MTB hanno un design **molto robusto e resistente**. Sono dotati di disco di frizione e sistema di frizione per proteggere la trasmissione meccanica ed i rotori in caso di inceppamenti.

Grazie alla configurazione unica dei trituratori MTB, le parti soggette ad usura sono facilmente accessibili e beneficiano di un design semplice che aiuta a ridurre al minimo i costi di manutenzione.

3

UNITÀ DI PULIZIA PER TESSUTI



UNITÀ DI PULIZIA DELL'ACCIAIO (CWS)





# ASSISTENZA CLIENTI

## FORMAZIONE E COACHING

I nostri esperti ti formeranno prima di mettere in servizio le macchine, per darti le chiavi del successo.

## SERVIZIO CLIENTI

Siamo qui per consigliare, risolvere problemi e fornire pezzi di ricambio in breve tempo.



## INSTALLAZIONE - MTB SERVICE

Tecnici specializzati nell'installazione e riparazione delle nostre apparecchiature, in grado di operare rapidamente ovunque nel mondo.

## SUPPORTO

## ALL'ECOPROGETTAZIONE

Il nostro team di ecoinnovazione, l'unità di ricerca e sviluppo del gruppo, supporta i produttori nelle loro iniziative di economia circolare.



Visit our website

[www.mtb.fr](http://www.mtb.fr)



**Indirizzo :** Parc d'activités des Balmes Dauphinoises, 38890, Saint-Chef, FRANCE

**Mail :** [info@mtb.fr](mailto:info@mtb.fr)

**Tel :** +33 474 928 768