

 826G

SENEBOGEN

PRELIMINARY

CARICATORE

826G



Gommato fino a 28.6 t

/ Cingolato fino a 31.7 t



13 m



129 kW

Stage V

826 G

La potenza del riciclaggio

Grazie alla sua potenza e versatilità, l'826 G stabilisce standard in termini di efficienza e affidabilità. Con un raggio d'azione di 13 metri, è la soluzione ottimale per il riciclaggio e la movimentazione dei rifiuti.

La cabina comfort elevabile di serie non solo garantisce una visibilità ottimale, ma crea anche un ambiente di lavoro piacevole in qualsiasi contesto. L'826 G è disponibile in una vasta gamma di versioni. Oltre alle numerose varianti di carrello inferiore, questa macchina garantisce anche capacità di carico impressionanti.

Che si tratti di carico o di cernita, provate voi stessi la sensibilità e la rapidità di questa macchina.

Massima efficienza

Elevate prestazioni del sistema abbinate a un impianto idraulico ottimizzato per un'efficienza eccezionale.

Sicurezza sul lavoro

Grazie ai movimenti controllati con precisione e alle numerose funzioni di sicurezza, è possibile lavorare senza fatica e in sicurezza per tutta la giornata.

Massimo Comfort

La spaziosa cabina è stata progettata tenendo conto delle esigenze dell'operatore: comoda e spaziosa con caratteristiche sofisticate.

Investimento a lungo termine

La serie G è caratterizzata da componenti robusti e da una progettazione intelligente: la macchina mantiene il suo valore a lungo nel tempo, anche in caso di utilizzo continuo e impegnativo.

Manutenzione e assistenza

Gestione intelligente del parco macchine e monitoraggio dello stato dei macchinari tramite il portale SENtrack, oltre a un'accessibilità unica delle componenti tecniche delle macchine.

Varietà modulare

Costruiamo la macchina perfetta su misura per soddisfare le esigenze specifiche della vostra applicazione.

UN INVESTIMENTO CHE SI RIPAGA.

La durata e l'affidabilità della SENNEBOGEN GreenLine si basano su decenni di esperienza nella progettazione di gru e tecnologie di movimentazione dei materiali di alta qualità. Se volete gestire le attività di riciclo in modo particolarmente ecologico ed economico, abbiamo la soluzione perfetta per voi.

TECNOLOGIA DI MOVIMENTAZIONE DEI MATERIALI DI ULTIMA GENERAZIONE

La serie **G**.



Costi di esercizio ridotti grazie alla tecnologia Green Efficiency: risparmio di carburante e intervalli di manutenzione più lunghi



Tecnologia gestibile e di facile manutenzione per la massima disponibilità della macchina



Prestazioni costanti grazie alla robusta struttura in acciaio e ai componenti di azionamento e controllo di alta qualità di produttori rinomati



Massima efficienza grazie a pompe potenti, valvole e tubi idraulici di grandi dimensioni



Tecnologia sofisticata per la movimentazione di materiali impegnativi, in costante evoluzione, arrivata oggi alla sesta generazione: la serie G.



Durevole e robusto in condizioni climatiche estreme e in condizioni operative difficili, funziona altrettanto bene nel freddo del Circolo Polare Artico o nel caldo di Dubai.

L'evoluzione. La serie **G**.



LUNGA DURATA, ELEVATA CONSERVAZIONE DEL VALORE NEL TEMPO

- /// Affidabile e potente grazie alla sua struttura robusta e ai componenti di alta qualità
- /// Sistema di raffreddamento a temperatura controllata, progettato e testato per applicazioni gravose e temperature ambientali elevate

TECNOLOGIA SOFISTICATA E ALL'AVANGUARDIA

- /// Ottimizzazione costante per la movimentazione dei materiali più impegnativi
- /// Maggiore efficienza grazie all'impianto idraulico della serie G: posa ottimizzata dei tubi e delle tubazioni

SEMPLICE MANUTENZIONE E ASSISTENZA

- /// Tecnologia fruibile e non eccessivamente ingegnerizzata
- /// Accessibilità ideale a tutti i componenti per una facile manutenzione

TECNOLOGIA DI GUIDA ECOLOGICA

- /// Motore, trasmissione e sistemi di emissione all'avanguardia, in linea con le più recenti norme tecnologiche (stage V)
- /// Dimensionamento corretto del motore grazie all'efficiente tecnologia di recupero dell'energia: potente e a basso consumo

SICUREZZA PRIMA DI TUTTO.

Godetevi un ambiente di lavoro sicuro grazie alle numerose caratteristiche di sicurezza sviluppate appositamente per l'uso in porto e nei cantieri di demolizione. Protezione delle persone, dell'ambiente e della macchina.



Sicurezza dei componenti

Massima durata grazie alla robusta struttura in acciaio, prodotta direttamente dalla nostra società controllata

Estensione della garanzia

a partire da 10.000 ore di funzionamento o tre anni sui componenti in acciaio

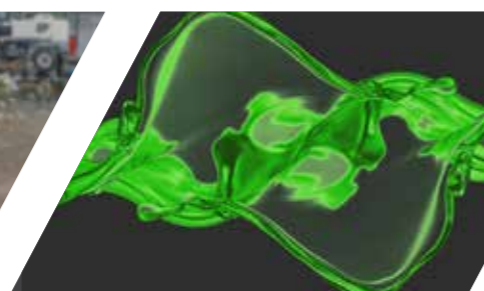
Sicuro ed ergonomico

Accessibilità ottimale della cabina e dei componenti della macchina tramite scale e rampe di risalita



La migliore visibilità a 360° con la massima sicurezza

Grazie ai vetri antiproiettile e alla visuale panoramica dovuta all'eliminazione del montante trasversale



Olio biodegradabile

Con una sicura compatibilità ambientale



SENtrack

Mantenere la sicurezza della gestione della flotta monitorando le condizioni delle macchine



Potenti faretto LED

per un'illuminazione ottimale dell'area di lavoro



Sistema di lubrificazione a scomparsa

Accessibilità ottimale, raggiungibile da terra per facilitare le operazioni di manutenzione e riempimento

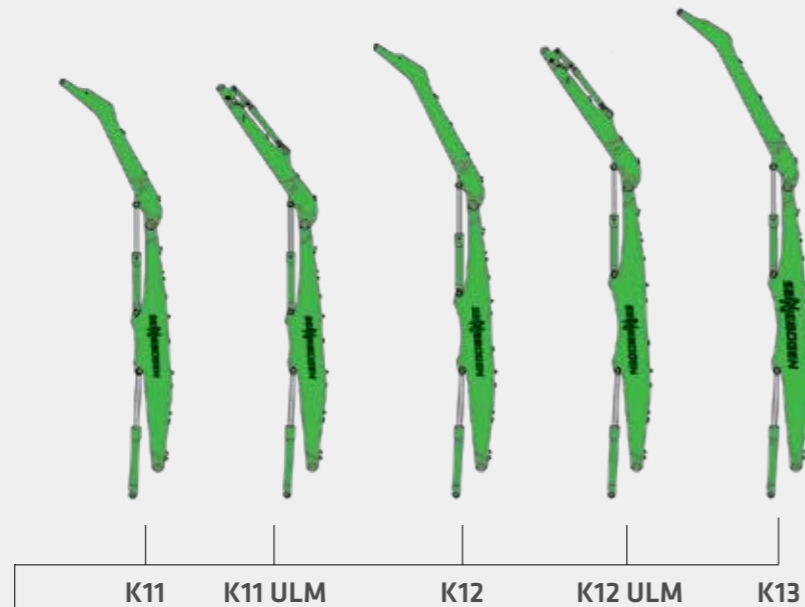


Controllo ottimale dalle telecamere

di tutte le aree rilevanti per la sicurezza*

UN DESIGN MODULARE. NUMEROSE APPLICAZIONI.

ATTREZZATURE



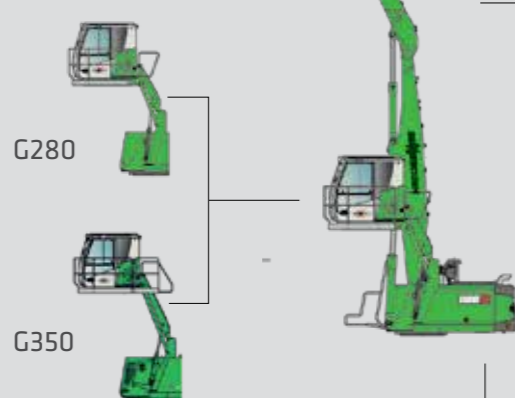
K = Braccio standard
ULM = Braccio con cinematica a biella ad esempio per attrezzature da scavo, pinze selezionatrici, cesoie e martelloni idraulici

CABINA



Maxcab Industry

CABINA ELEVABILE



G280

G350

Alimentazione Diesel-idraulica

TORRETTA

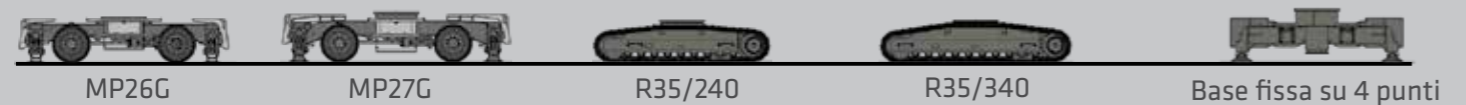
SOTTOCARRO

Pilone max. 1 m

Pilone max. 1.5 m

Pilone max. 0.5 m

Pilone max. 3 m



CHE ASPETTO HA LA TUA MACCHINA?

Configurate la vostra macchina a partire dal nostro sistema modulare.

La grande varietà di soluzioni che possiamo realizzare in questo modo è unica al mondo.



CONFIGURAZIONI PERSONALIZZATE

Più di 16.000 soluzioni uniche per la movimentazione dei materiali possono essere fornite attraverso il design modulare di SENNEBOGEN - guarda il video!

www.sennebogen.com/versatility

MASSIMO COMFORT.



Tutto in vista

La spaziosa cabina con vista panoramica offre una pratica visuale dell'area di lavoro. Le telecamere di sicurezza forniscono supporto e consentono di monitorare le aree critiche in modo comodo tramite il sistema di controllo in cabina.

Controllo facile

L'intelligente sistema di controllo SENCON vi fornisce un feedback facile e veloce sulle condizioni della macchina. Grazie all'interfaccia utente intuitiva, non è mai stato così facile monitorare il consumo e l'utilizzo di energia, controllare le modalità di lavorazione desiderate e contribuire alla riduzione dei costi operativi.

Clima interno piacevole

Che si tratti di zone più calde o di temperature inferiori allo zero, potrete entrare ogni giorno in uno spazio di lavoro con una temperatura confortevole e concentrarvi sull'essenziale del lavoro grazie al piacevole riscaldamento e all'aria condizionata.

Profili operatore individuali

Personalizzate e salvate le impostazioni per i singoli operatori: salite e partite.

Per la vostra sicurezza

Il sedile confortevole per la schiena con sospensioni rinforzate, i braccioli regolabili e gli elementi di comando disposti in modo ottimale rendono il lavoro quotidiano ancora più facile. Grazie al comodo pannello di controllo, è possibile raggiungere molte funzioni in modo ancora più rapido e i joystick ergonomici sono comodi da impugnare, con un design pluripremiato!

“Con la nuova Maxcab, abbiamo ancora una volta soddisfatto le esigenze dei clienti: massima facilità d'uso”.

CORNELIUS STROBL,
Responsabile della Business Unit
Rottami e Riciclaggio



LA NUOVA MAXCAB

Visibilità senza ostacoli
Parabrezza antiproiettile di serie
Funzionamento intuitivo

MAXCAB

CARATTERISTICHE DELLA CABINA



DI SERIE	MAXCAB	Maxcab	Maxcab Industry
INGRESSO		Porta scorrevole con finestrino scorrevole	Porta scorrevole con finestrino scorrevole
PARABREZZA		Campo visivo ottimale, vetro antiproiettile	Parabrezza in un unico vetro antiproiettile, estensioni laterali vetrate
VETRO LATERALE DESTRO DEL FINESTRINO		Vetro di sicurezza laminato	Vetro di sicurezza laminato
LUCERNAIO		Lucernario in vetro di sicurezza	Lucernario antiproiettile
		Tergicristalli per il lucernario	Tergicristalli per il lucernario
TERGICRISTALLI		Sistema di tergicristalli e lavavetri per il parabrezza anteriore	Sistema di tergicristalli e lavavetri per il parabrezza anteriore
CONDIZIONATORE D'ARIA		Impianto di riscaldamento/climatizzazione con filtro aria fresca e ricircolo aria	Impianto di riscaldamento/climatizzazione con filtro aria fresca e ricircolo aria
FARI ESTERNI		Potenti LED, integrati nel tetto	Potenti LED, integrati nel tetto
PREDISPOSIZIONE PER LA RADIO		✓	✓
SISTEMA DI CONTROLLO E DIAGNOSTICA SENCON		✓	✓
OPTIONAL			
PIATTAFORMA		Piattaforma con ringhiera per un accesso sicuro	Piattaforma con ringhiera per un accesso sicuro
RADIO		DAB, con funzione MP3 e Bluetooth®, sistema vivavoce	DAB, con funzione MP3 e Bluetooth®, sistema vivavoce
SEDILE CLIMATIZZATO		✓	✓
SISTEMA DI VENTILAZIONE PROTETTIVA		✓	✓
BOX DI RAFFREDDAMENTO DIETRO IL SEDILE DELL'OPERATORE		✓	✓
GRIGLIA DI PROTEZIONE SU LUCERNARIO E PARABREZZA		✓	✓
PACCHETTO DI PROTEZIONE SOLARE		✓	✓

SEMPRE L'ANGOLO DI VISIONE GIUSTO



optional (G350)
6.6 m

Altezza vista (G280)
5.8 m

EQUIPAGGIAMENTO
STANDARD
SERIE G

GESTIONE PROFESSIONALE DEL PARCO MACCHINE

SENtrack

1. Ridurre i costi di assistenza

Il cruscotto serve a monitorare la macchina e i suoi principali parametri operativi (temperature, consumi). Se i dati principali si discostano significativamente dal valore target, l'utente viene informato immediatamente.

2. Ridurre i consumi

Riceverete ogni giorno informazioni aggiornate sui processi della vostra flotta: potrete facilmente identificare e ottimizzare i tempi di inattività delle macchine o modificare i parametri impostati quando le macchine sono sottocaricate per ridurre i consumi.

“E se poteste ricevere dati in tempo reale da tutte le vostre macchine con un solo clic, aumentando così la vostra produttività? Il sistema telematico SENtrack di SENNEBOGEN lo rende possibile. Lo strumento di monitoraggio è installato di serie nella serie G!”

3. Migliorare la produttività

Con pochi clic, è possibile identificare e ottimizzare la capacità delle macchine, analizzare i percorsi se necessario e rendere i processi più redditizi.

4. Salvaguardare il vostro investimento

Pratici messaggi di allarme vi informano sulle condizioni critiche della macchina. In caso di movimenti irregolari, la macchina può essere attivata facilmente anche da remoto.



MANUTENZIONE E ASSISTENZA. MANTENERE LA SEMPLICITÀ. CON UNA TECNOLOGIA MANEGGEVOLE.



Una tecnologia affidabile e pratica semplifica la vita. Ci affidiamo all'idraulica, all'elettricità e all'elettronica solo quando offrono i maggiori vantaggi.



Grazie a componenti efficienti e a un minor numero di fasi di processo, potete prendervi cura della vostra macchina.



I quadri elettrici centralizzati e i moduli elettronici facilitano la manutenzione e l'assistenza e sono protetti dalle influenze ambientali grazie al rack di grandi dimensioni.



Il sistema di controllo SENCON vi supporta nella diagnostica, in modo che la vostra macchina torni in funzione più rapidamente.



Il SENNEBOGEN Troubleshooter è uno strumento di risoluzione guidata dei problemi che consente di risolverli il più rapidamente possibile.



Tutti i punti di manutenzione e assistenza sono disposti in modo chiaro e facilmente accessibili. L'etichettatura chiara dei componenti facilita l'orientamento.

DATI TECNICI, EQUIPAGGIAMENTO

TIPO MACCHINA

MODELLO (TIPO) 826 G

MOTORE DIESEL

TIPO	Stage V: Cummins B 4.5* Potenza nominale: 129 kW/2200 giri/min Potenza standard: 129 kW/2200 giri/min Potenza ECO: 129 kW/2000 giri/min Arresto automatico al minimo
RAFFREDDAMENTO	Scambiatore di calore per liquido di raffreddamento, scambiatore di calore per l'olio motore, intercooler
CILINDRATA	4.5 l
NUMERO DI CILINDRI	4
BATTERIE	2 x 110 Ah / 750 A, interruttore staccabatteria
SISTEMA ELETTRICO	24 V
OPTIONAL	Riscaldatore del blocco motore Pompa elettrica del carburante Polo di avviamento di emergenza Pre-separatore a ciclone per l'utilizzo con carichi di polvere elevati

CAPACITÀ DEL SERBATOIO

CARBURANTE	330 l
ADBLUE	30 l
SERBATOIO IDRAULICO	240 l
LIQUIDO DI RAFFREDDAMENTO	circa 40 l
OLIO MOTORE	circa 13.5 l
SISTEMA DI LUBRIFICAZIONE CENTRALIZZATO	Lubrificazione centralizzata automatica per attrezzature e ralla, visualizzazione di messaggi di guasto e di vuoto tramite SENCON

TORRETTA

DESIGN	Design della scatola resistente alla torsione, lavorazione di precisione, boccole in acciaio per il montaggio del braccio. Design molto semplice, motore installato in direzione longitudinale.
SISTEMA DI RAFFREDDAMENTO	Sistema di raffreddamento con 3 circuiti di raffreddamento e controllo dell'inversione della ventola a richiesta, composto da: scambiatore di calore per liquido di raffreddamento e dell'olio idraulico, azionato idraulicamente e controllato termostaticamente, compresa l'inversione della ventola; intercooler.
OPTIONAL	Pacchetto di illuminazione a LED Freno a cuscinetto oscillante tramite pedale Estintore Pacchetti per basse temperature Preriscaldamento elettrico del serbatoio idraulico Generatore magnetico da 15 kW Zavorra aggiuntiva da 0.5 t Ringhiere complete per il montante del carrello Piattaforma con ringhiera accanto alla cabina Lampeggianti e avvisori acustici Compressore

Staccabatteria comodamente accessibile sul sedile dell'operatore



DATI TECNICI, EQUIPAGGIAMENTO

SISTEMA IDRAULICO

Sistema idraulico Load-Sensing / LUDV, funzioni di lavoro elettroidrauliche	
PRESSIONE DI ESERCIZIO	fino a 350 bar
SISTEMA DI CONTROLLO	Controllo elettrico proporzionale e di precisione dei movimenti di lavoro, 2 joystick elettrici per le funzioni di lavoro, funzioni aggiuntive tramite interruttori e pedaliera
SICUREZZA	Valvola di sicurezza contro la rottura dei tubi idraulici dei bracci stick e boom
OPTIONAL	Riempimento con bio-olio Tool Control per la programmazione della pressione/velocità di fino a 10 utensili Avviso di coppia di carico con visualizzazione della capacità Protezione da sovraccarico con spegnimento Sistema di microfiltri SENNEBOGEN HydroClean (3 µm) con separatore d'acqua Circuito idraulico supplementare per l'attacco della cesoia

Sistema di microfiltri SENNEBOGEN HydroClean (3 µm) con separatore d'acqua



AZIONAMENTO ROTAZIONE

CAMBIO	Ingranaggi epicicloidali con motore a pistoni assiali, valvole di frenatura integrate
FRENO DI STAZIONAMENTO	Freno di sicurezza multidisco a molla e ventilato idraulicamente
ANELLO DI ROTAZIONE	Dentatura interna, robusta ralla a sfere, sigillata
VELOCITÀ DI ROTAZIONE	0-8 giri/min
COPPIA	65 kNm


Sistema di lubrificazione basculante per una facile manutenzione



Grazie alla nuova cabina G280 i movimenti e i fine corsa sono fluidi e delicati



DATI TECNICI, EQUIPAGGIAMENTO

CABINA*  

CABINA TIPO	Maxcab, 2.8 m elevabile
CARATTERISTICHE DELLA CABINA	Porta scorrevole incl. finestrino scorrevole, antivibrazioni, vetri di sicurezza oscurati, vetri antiproiettile sul parabrezza, vetri di sicurezza sui finestrini laterali, lucernario, tergilucernario, tendina parasole a rullo sul parabrezza e sull'oblò, microfono integrato per il sistema vivavoce, predisposizione per la radio, sedile comfort sospeso ad aria, impianto di riscaldamento/climatizzazione con filtro dell'aria fresca e filtro dell'aria di ricircolo, sterzo a joystick (versione mobile), SENCON

OPTIONAL	Maxcab Industry, vetro antiproiettile
	Griglia di protezione del lucernario, FOPS, se applicabile
	Griglia di protezione anteriore
	Filtro a carbone attivo per l'aria esterna
	Sistema di riscaldamento ausiliario
	Sedile operatore comfort climatizzato
	Radio (DAB), con funzione MP3 e Bluetooth®, sistema vivavoce
	Box di raffreddamento
	Bracciali multifunzione
	Cabina pressurizzata
	Comando al volante
	Cabina inclinabile di 30°
	Pannello operatore esterno
	Pacchetti di protezione solare

MOBILE UNDERCARRIAGE 

Sottocarro mobile MP26 con stabilizzatore a 4 punti integrato, asse sterzante con asse a pendolo automatizzato, cilindro dell'asse a pendolo con valvola di sicurezza a frattura di tubo, trazione integrale azionata da un motore idraulico regolabile con valvola del freno esterna ad azionamento automatico e trasmissione powershift a 2 stadi, assi epicicloidali con cilindri di sterzo integrati, pedale dell'acceleratore a 1 via, freno di servizio con sistema a 2 circuiti, freno multidisco come freno di stazionamento

TIPO DI PNEUMATICO	8 x 10.00-20
FRENI	idraulici
VELOCITÀ DI MARCIA	0-20 km/h variabile
OPTIONAL	Pilone fino a 1 m
	Piastra di supporto
	Lama stabilizzatrice
	sottocarro MP27

SOTTOCARRO CINGOLATO 

Sottocarro cingolato R35/240 in struttura scatolata stabile e torsionalmente rigida con trazione idraulica, ventilazione idraulica, freno multidisco a molla come freno di stazionamento

VELOCITÀ DI MARCIA	0-2.4 km/h
OPTION	Pilone fino a 1 m
	700 mm di pattini a tre gole
	sottocarro R35/340



DATI TECNICI, EQUIPAGGIAMENTO

ATTREZZATURE 

CAMPO D'AZIONE	fino a 13 m
CILINDRI	Cilindri idraulici con elementi di tenuta e guida di alta qualità, smorzamento della posizione finale, punti di montaggio sigillati
OPTIONAL	Illuminazione a LED
	Limitazione del sollevamento / limitazione del braccio regolabile
	Telecamera montata sul braccio
	Braccio "ULM" con cinematica a biella ad esempio per pinze selezionatrici e cesoie
	Smorzamento del braccio

PESO OPERATIVO 

MASSA	Gommato
	27.3 t con MP26 e K11 incl. accessorio
	Cingolato
	30 t con R35/240 e K11 incl. accessorio
NOTE	Il peso operativo. varia a seconda del modello e dell'equipaggiamento.

Opzionale: Led posizionati su entrambi i lati del braccio e della torretta



COEFFICIENTI DI CARICO K11 (GOMMATO)



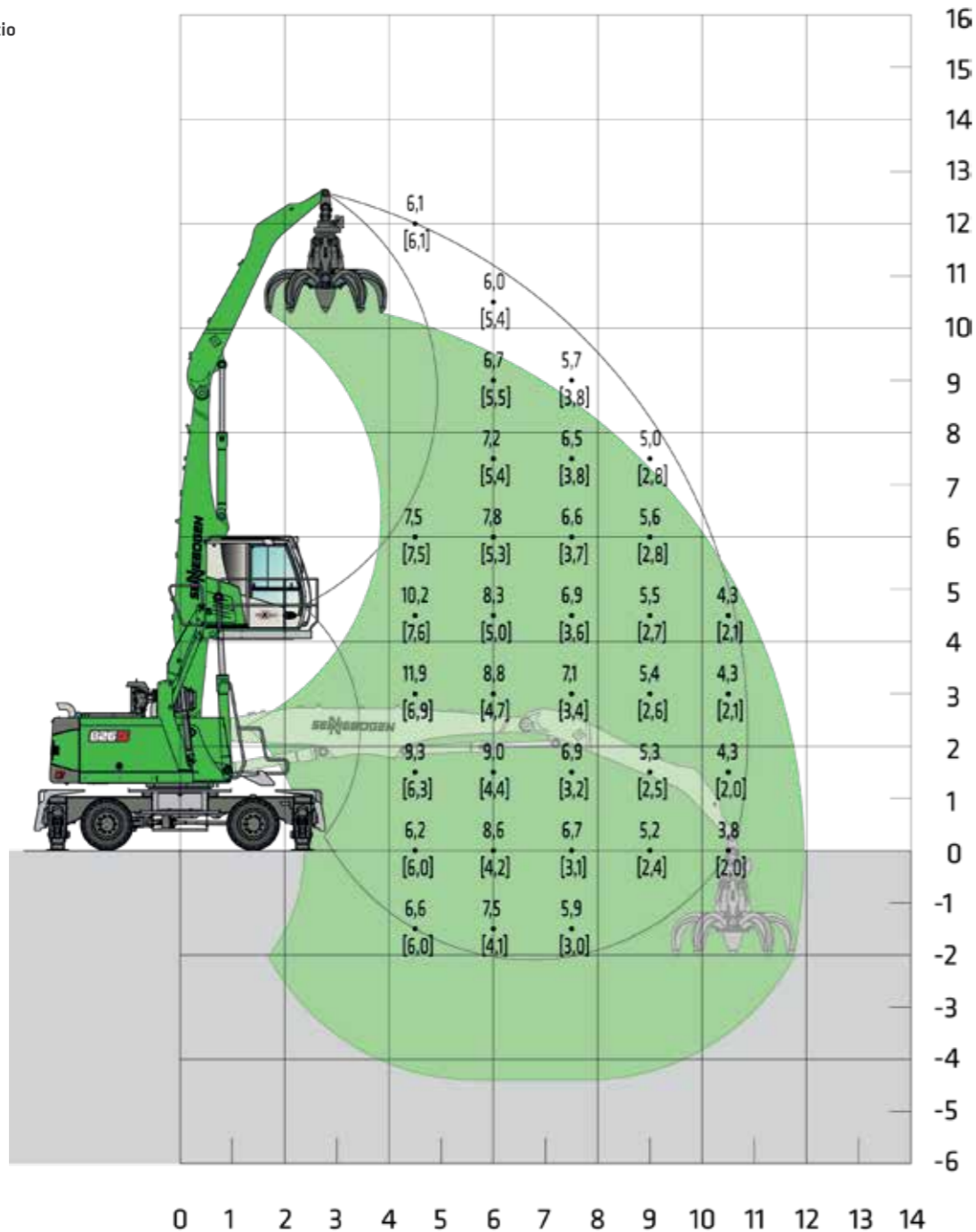
MP26G



MAXCAB
2.80 m di altezza (G280)



6.5 m braccio
4.5 m stick



Macchina raffigurata con carro a 90° rispetto ai valori

20240122103949 [20240122104100]

Notes:

Tutti i coefficienti di carico sono espressi in tonnellate (t) portate all'estremità del braccio, senza attrezzi, su un terreno piano e stabile. Le attrezzature, come le pinze, i magneti, i ganci di carico, ecc. fanno parte dei coefficienti di carico specificati. I valori indicati sono il 75% del carico statico di ribaltamento o l'87% della forza di sollevamento idraulica secondo la norma ISO10567. Secondo la norma europea EN 474/5, i movimentatori idraulici utilizzati per il sollevamento devono essere dotati di un dispositivo di sicurezza per la rottura dei tubi sui cilindri di sollevamento e di un dispositivo di segnalazione del sovraccarico. I coefficienti di carico si riferiscono a una macchina con stabilizzatore a 4 punti abbassati e con rotazione a 360°. I coefficienti di carico tra parentesi [] si applicano quando la macchina non è stabilizzata (sulle ruote), l'asse oscillante è bloccato, non supportato, (libero) e per la rotazione a 360°.

COEFFICIENTI DI CARICO K11 ULM (GOMMATO)



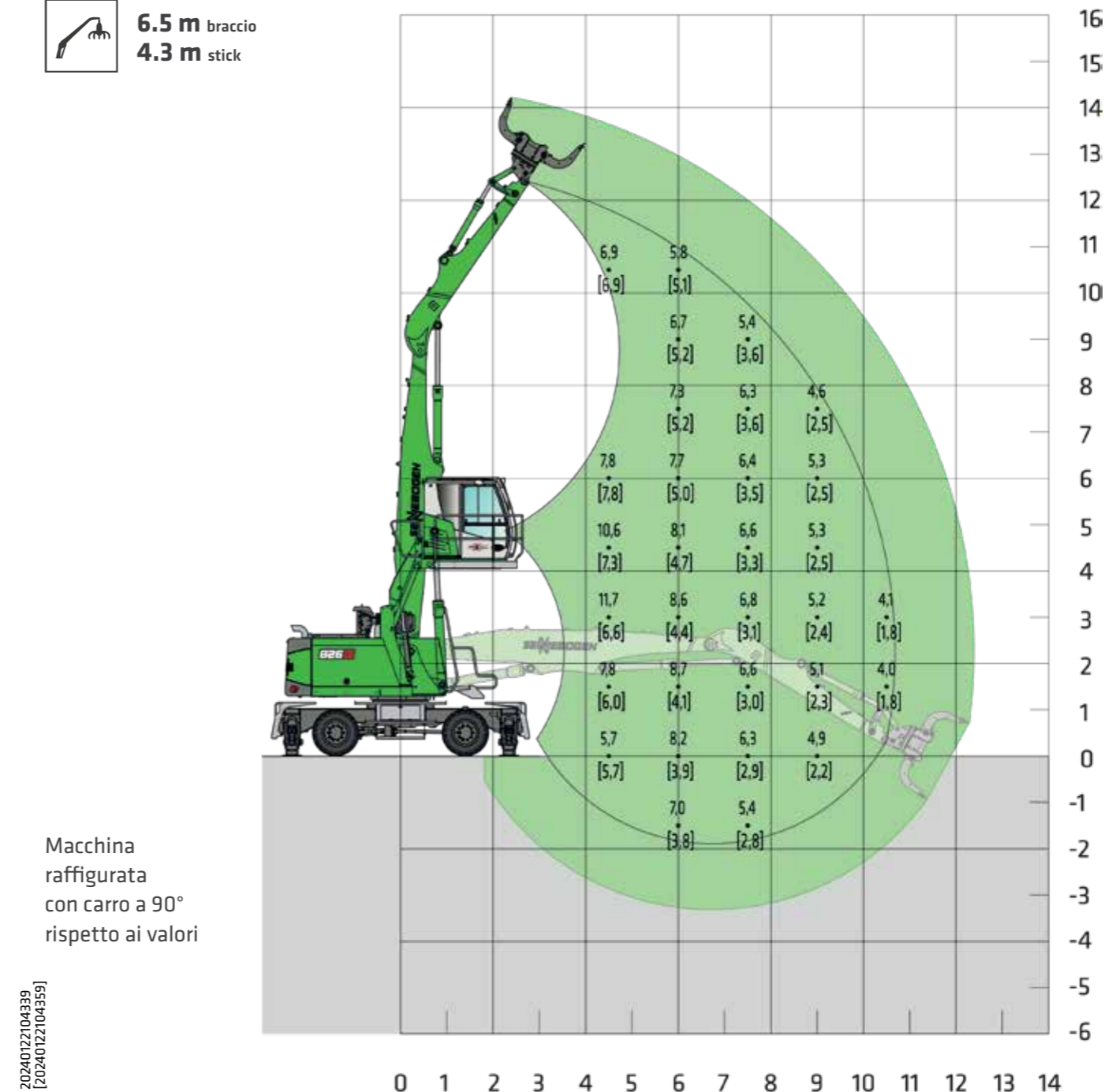
MP26G



MAXCAB
2.80 m di altezza (G280)



6.5 m braccio
4.3 m stick



Macchina raffigurata con carro a 90° rispetto ai valori

20240122104339 [20240122104359]

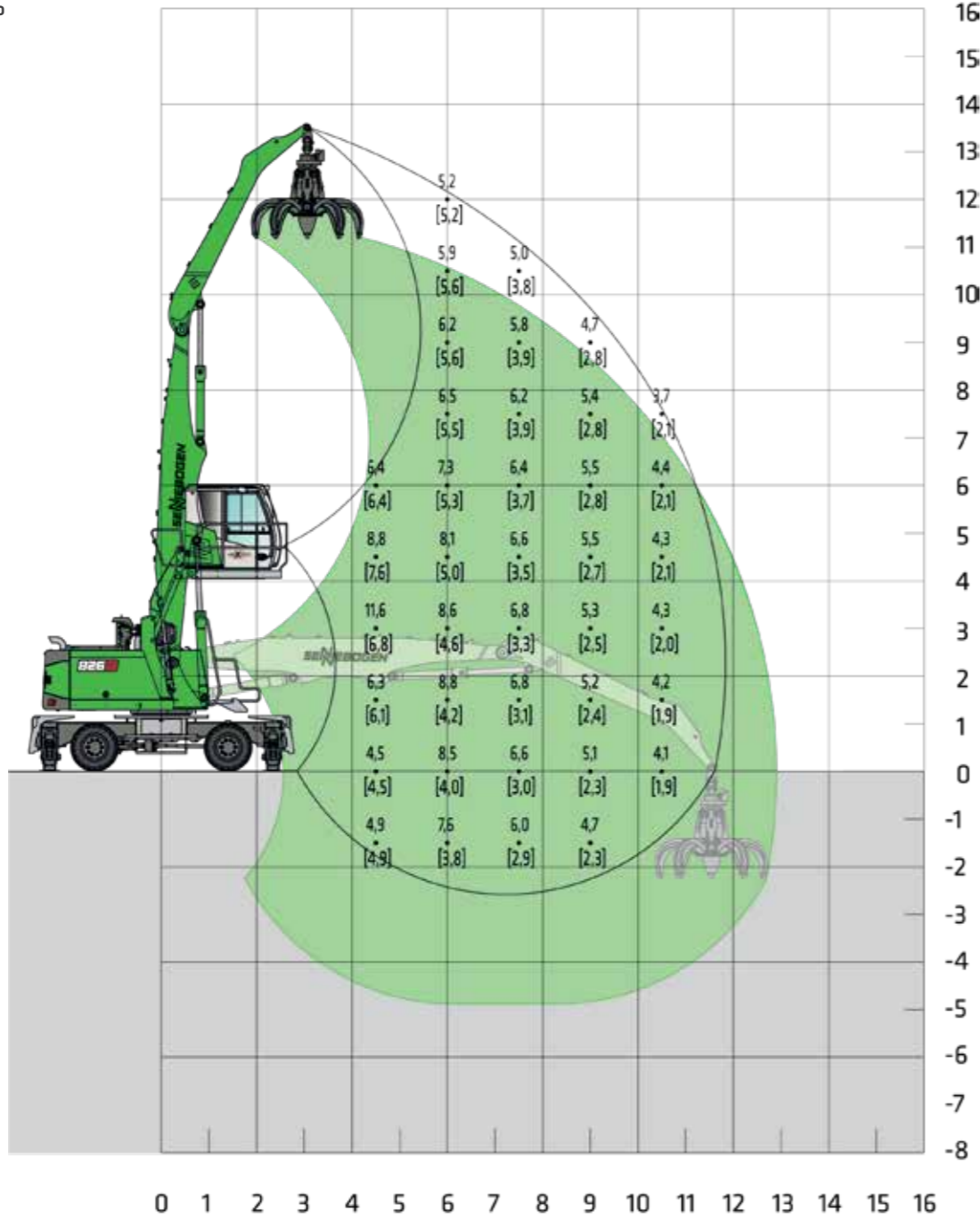
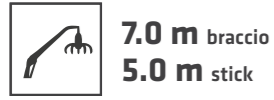
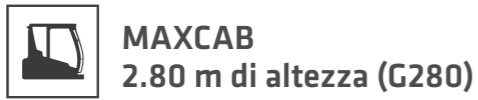
Notes:

Tutti i coefficienti di carico sono espressi in tonnellate (t) portate all'estremità del braccio, senza attrezzi, su un terreno piano e stabile. Le attrezzature, come le pinze, i magneti, i ganci di carico, ecc. fanno parte dei coefficienti di carico specificati. I valori indicati sono il 75% del carico statico di ribaltamento o l'87% della forza di sollevamento idraulica secondo la norma ISO10567. Secondo la norma europea EN 474/5, i movimentatori idraulici utilizzati per il sollevamento devono essere dotati di un dispositivo di sicurezza per la rottura dei tubi sui cilindri di sollevamento e di un dispositivo di segnalazione del sovraccarico. I coefficienti di carico si riferiscono a una macchina con stabilizzatore a 4 punti abbassati e con rotazione a 360°. I coefficienti di carico tra parentesi [] si applicano quando la macchina non è stabilizzata (sulle ruote), l'asse oscillante è bloccato, non supportato, (libero) e per la rotazione a 360°.

COEFFICIENTI DI CARICO

COEFFICIENTI DI CARICO

COEFFICIENTI DI CARICO K12 (GOMMATO)

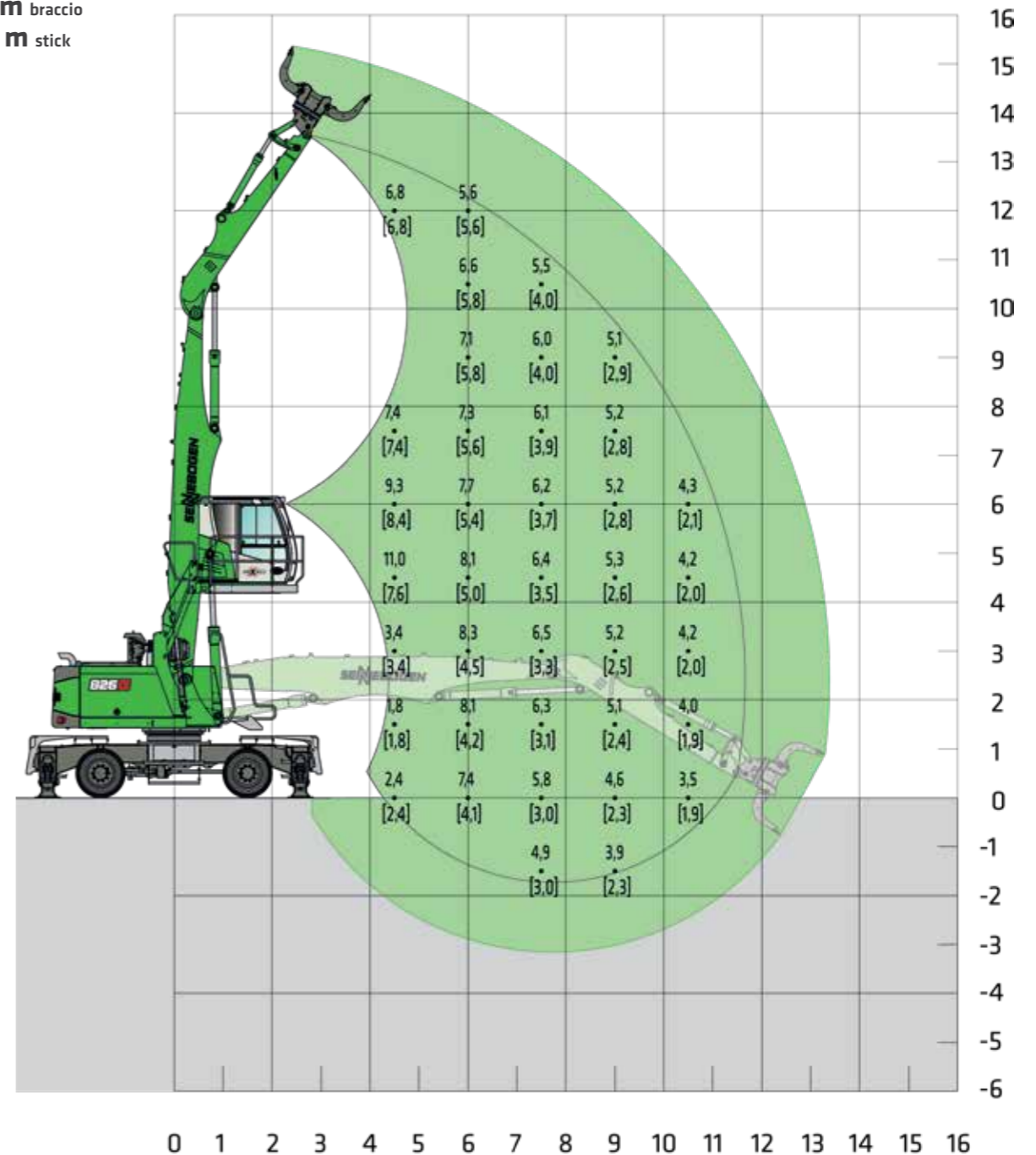
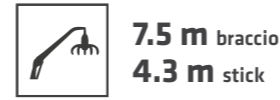
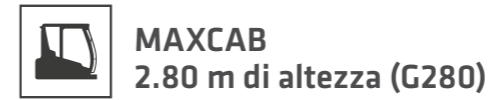


Macchina raffigurata con carro a 90° rispetto ai valori

20240122104726 [20240122104848]

Notes: Tutti i coefficienti di carico sono espressi in tonnellate (t) portate all'estremità del braccio, senza attrezzi, su un terreno piano e stabile. Le attrezzature, come le pinze, i magneti, i ganci di carico, ecc. fanno parte dei coefficienti di carico specificati. I valori indicati sono il 75% del carico statico di ribaltamento o l'87% della forza di sollevamento idraulica secondo la norma ISO10567. Secondo la norma europea EN 474/5, i movimentatori idraulici utilizzati per il sollevamento devono essere dotati di un dispositivo di sicurezza per la rottura dei tubi sui cilindri di sollevamento e di un dispositivo di segnalazione del sovraccarico. I coefficienti di carico si riferiscono a una macchina con stabilizzatore a 4 punti abbassati e con rotazione a 360°. I coefficienti di carico tra parentesi [] si applicano quando la macchina non è stabilizzata (sulle ruote), l'asse oscillante è bloccato, non supportato, (libero) e per la rotazione a 360°.

COEFFICIENTI DI CARICO K12 ULM (GOMMATO)



Macchina raffigurata con carro a 90° rispetto ai valori

20240205071038 [20240205071507]

Notes: Tutti i coefficienti di carico sono espressi in tonnellate (t) portate all'estremità del braccio, senza attrezzi, su un terreno piano e stabile. Le attrezzature, come le pinze, i magneti, i ganci di carico, ecc. fanno parte dei coefficienti di carico specificati. I valori indicati sono il 75% del carico statico di ribaltamento o l'87% della forza di sollevamento idraulica secondo la norma ISO10567. Secondo la norma europea EN 474/5, i movimentatori idraulici utilizzati per il sollevamento devono essere dotati di un dispositivo di sicurezza per la rottura dei tubi sui cilindri di sollevamento e di un dispositivo di segnalazione del sovraccarico. I coefficienti di carico si riferiscono a una macchina con stabilizzatore a 4 punti abbassati e con rotazione a 360°. I coefficienti di carico tra parentesi [] si applicano quando la macchina non è stabilizzata (sulle ruote), l'asse oscillante è bloccato, non supportato, (libero) e per la rotazione a 360°.

COEFFICIENTI DI CARICO K13 (GOMMATO)



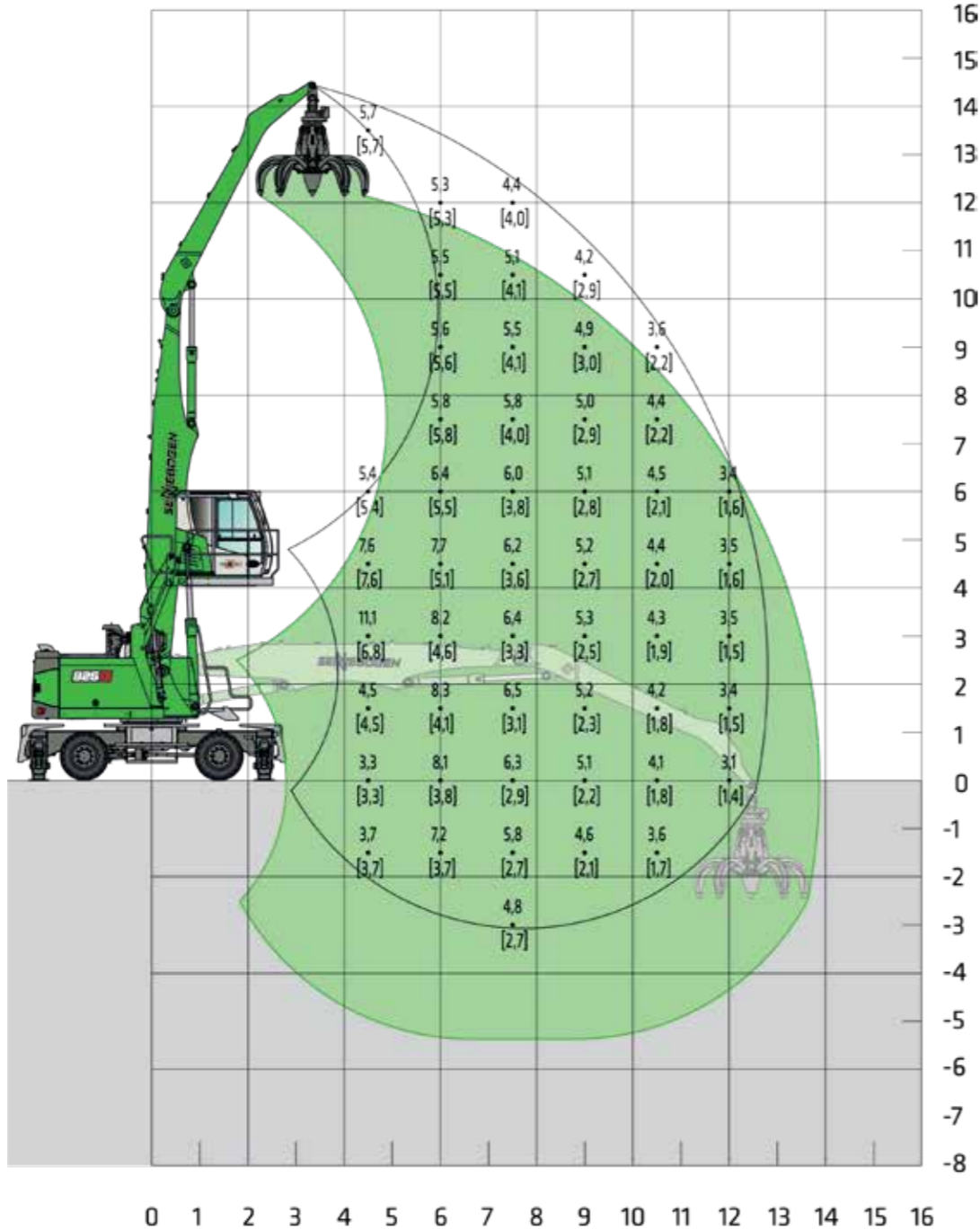
MP26G



MAXCAB
2.80 m di altezza (G280)



7.5 m braccio
5.5 m stick



Macchina raffigurata con carro a 90° rispetto ai valori

2024021105106
[20240122105125]

Notes:
Tutti i coefficienti di carico sono espressi in tonnellate (t) portate all'estremità del braccio, senza attrezzi, su un terreno piano e stabile. Le attrezzature, come le pinze, i magneti, i ganci di carico, ecc. fanno parte dei coefficienti di carico specificati. I valori indicati sono il 75% del carico statico di ribaltamento o l'87% della forza di sollevamento idraulica secondo la norma ISO10567. Secondo la norma europea EN 474/5, i movimentatori idraulici utilizzati per il sollevamento devono essere dotati di un dispositivo di sicurezza per la rottura dei tubi sui cilindri di sollevamento e di un dispositivo di segnalazione del sovraccarico. I coefficienti di carico si riferiscono a una macchina con stabilizzatore a 4 punti abbassati e con rotazione a 360°. I coefficienti di carico tra parentesi [] si applicano quando la macchina non è stabilizzata (sulle ruote), l'asse oscillante è bloccato, non supportato, (libero) e per la rotazione a 360°.

COEFFICIENTI DI CARICO K13 (GOMMATO)



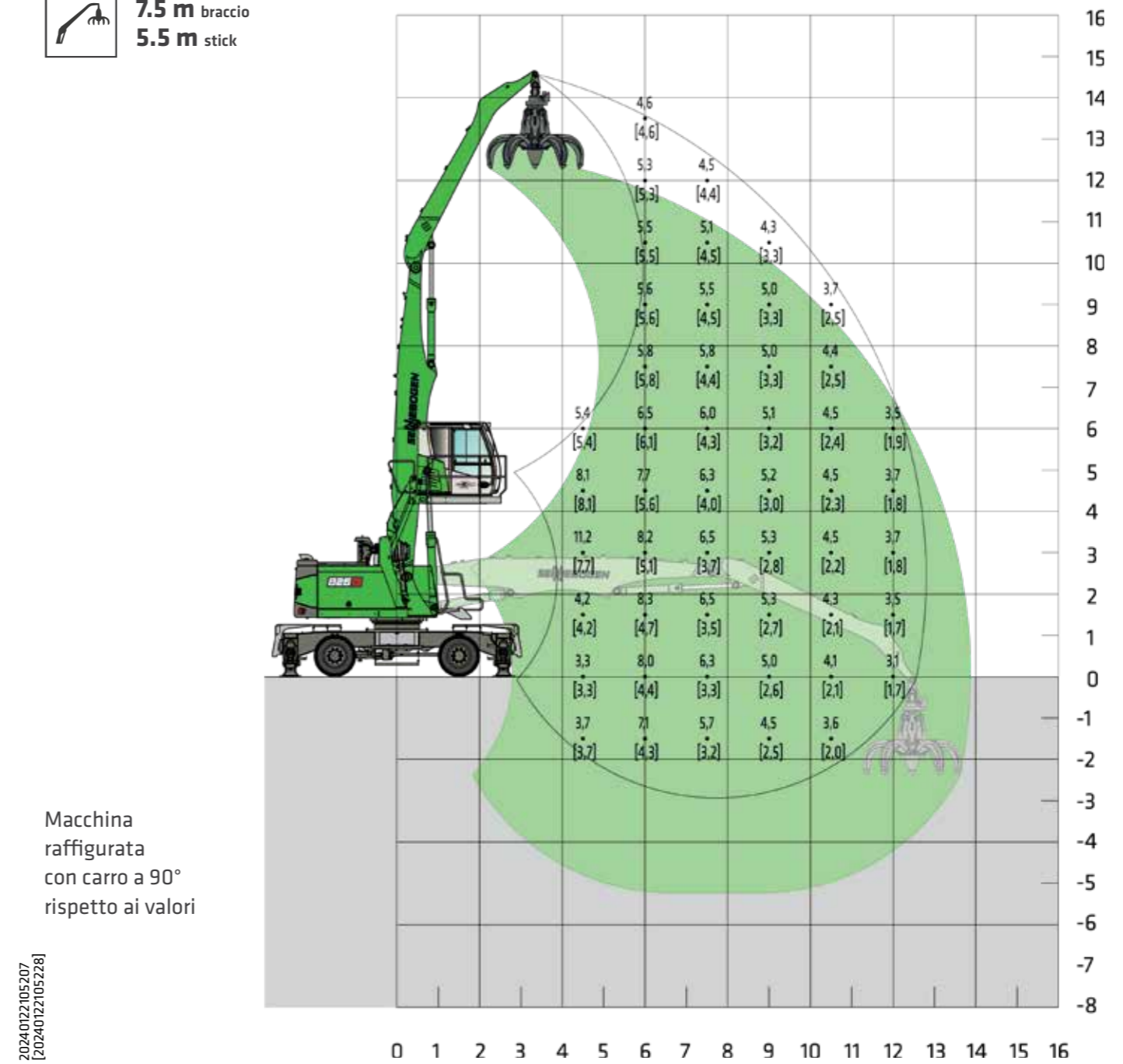
MP27G



MAXCAB
2.80 m di altezza (G280)



7.5 m braccio
5.5 m stick



Macchina raffigurata con carro a 90° rispetto ai valori

20240122105207
[20240122105228]

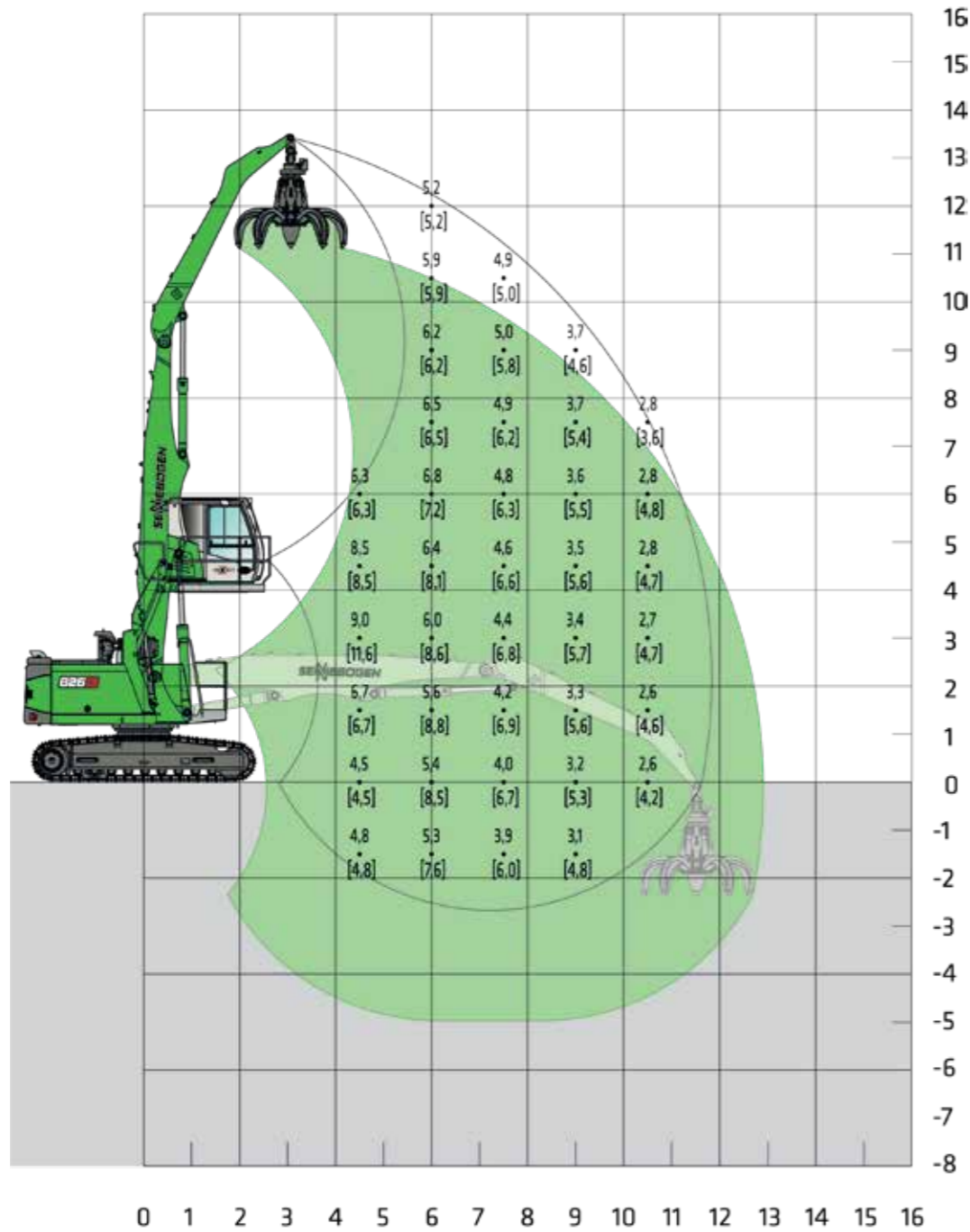
Notes:
Tutti i coefficienti di carico sono espressi in tonnellate (t) portate all'estremità del braccio, senza attrezzi, su un terreno piano e stabile. Le attrezzature, come le pinze, i magneti, i ganci di carico, ecc. fanno parte dei coefficienti di carico specificati. I valori indicati sono il 75% del carico statico di ribaltamento o l'87% della forza di sollevamento idraulica secondo la norma ISO10567. Secondo la norma europea EN 474/5, i movimentatori idraulici utilizzati per il sollevamento devono essere dotati di un dispositivo di sicurezza per la rottura dei tubi sui cilindri di sollevamento e di un dispositivo di segnalazione del sovraccarico. I coefficienti di carico si riferiscono a una macchina con stabilizzatore a 4 punti abbassati e con rotazione a 360°. I coefficienti di carico tra parentesi [] si applicano quando la macchina non è stabilizzata (sulle ruote), l'asse oscillante è bloccato, non supportato, (libero) e per la rotazione a 360°.

COEFFICIENTI DI CARICO K12 (CINGOLATO)

R35/240

MAXCAB
2.80 m di altezza (G280)

7.0 m braccio
5.0 m stick



Macchina raffigurata con carro a 90° rispetto ai valori

20240123145255

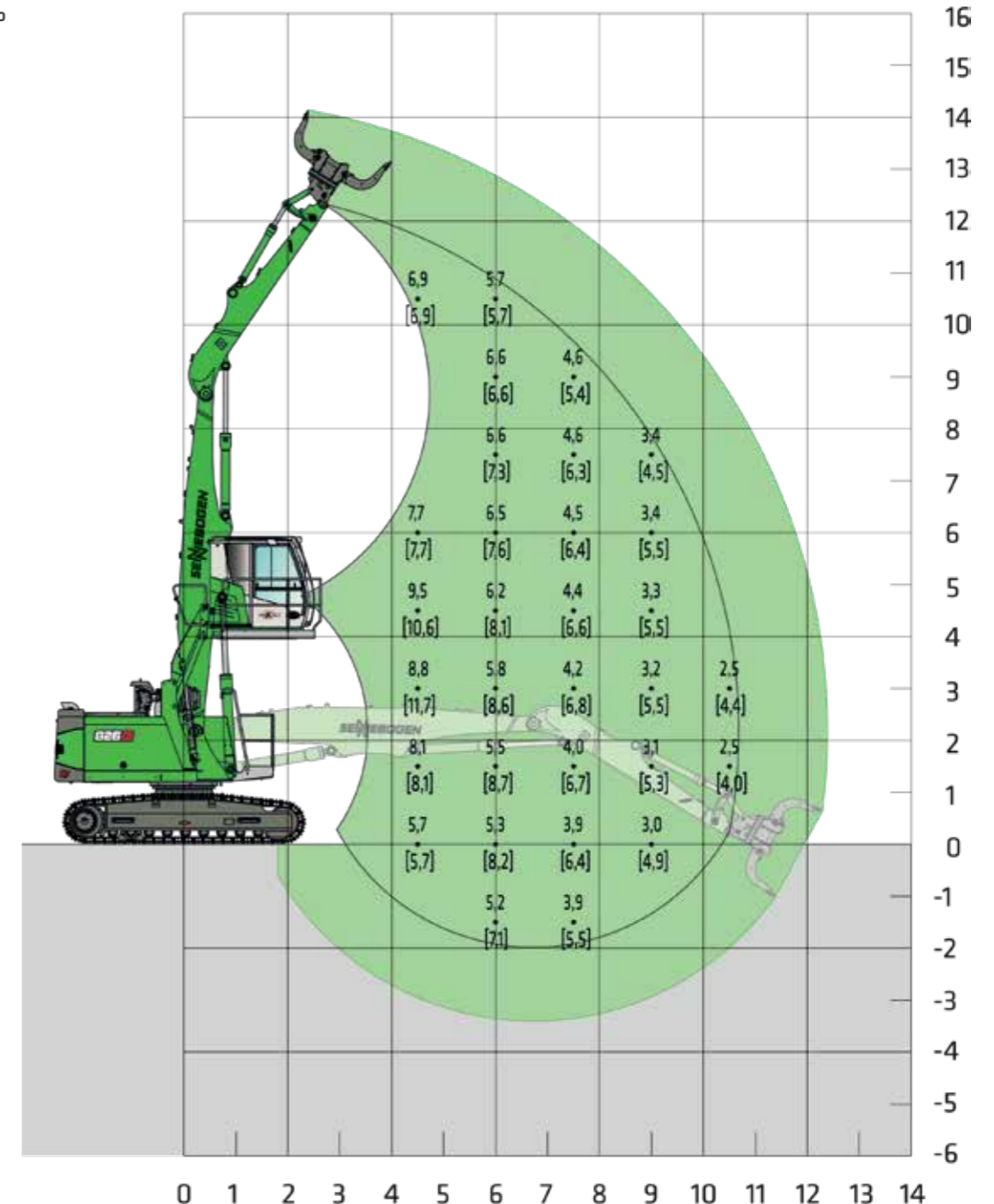
Note:
Tutti i coefficienti di carico sono espressi in tonnellate (t) portate all'estremità del braccio, senza attrezzi, su un terreno piano e stabile. Le attrezzature, come le pinze, i magneti, i ganci di carico, ecc. fanno parte dei coefficienti di carico specificati. I valori indicati sono il 75% del carico statico di ribaltamento o l'87% della forza di sollevamento idraulica secondo la norma ISO10567. Secondo la norma europea EN 474/5, i movimentatori idraulici utilizzati per il sollevamento devono essere dotati di un dispositivo di sicurezza per la rottura dei tubi sui cilindri di sollevamento e di un dispositivo di segnalazione del sovraccarico. I coefficienti di carico specificati si applicano con la torretta trasversale alla lunghezza del cingolo e alla rotazione a 360°. I coefficienti di carico tra parentesi [] si applicano longitudinalmente al sottocarro.

COEFFICIENTI DI CARICO K11 ULM (CINGOLATO)

R35/240

MAXCAB
2.80 m di altezza (G280)

6.5 m braccio
4.3 m stick



Macchina raffigurata con carro a 90° rispetto ai valori

20240123145201

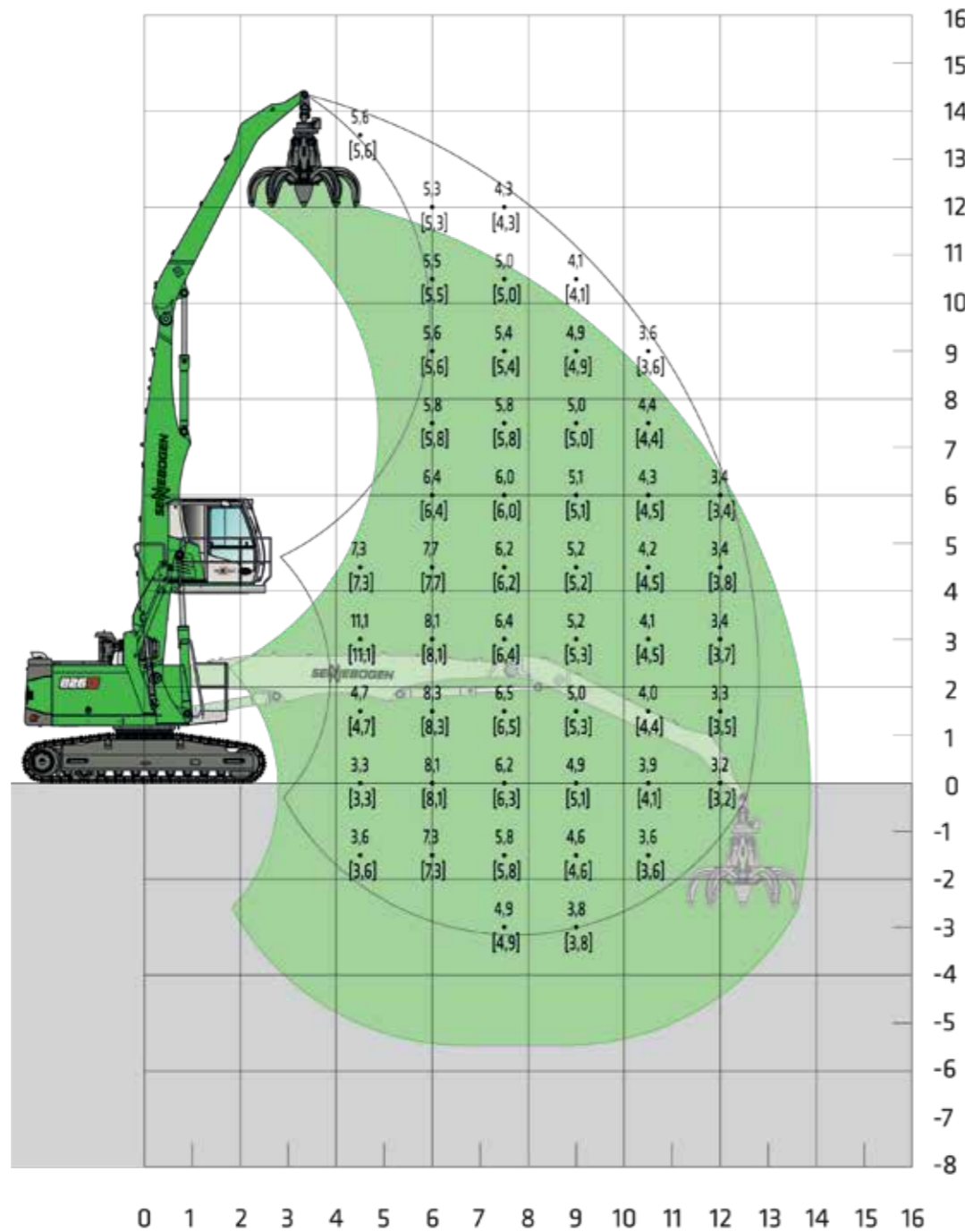
Note:
Tutti i coefficienti di carico sono espressi in tonnellate (t) portate all'estremità del braccio, senza attrezzi, su un terreno piano e stabile. Le attrezzature, come le pinze, i magneti, i ganci di carico, ecc. fanno parte dei coefficienti di carico specificati. I valori indicati sono il 75% del carico statico di ribaltamento o l'87% della forza di sollevamento idraulica secondo la norma ISO10567. Secondo la norma europea EN 474/5, i movimentatori idraulici utilizzati per il sollevamento devono essere dotati di un dispositivo di sicurezza per la rottura dei tubi sui cilindri di sollevamento e di un dispositivo di segnalazione del sovraccarico. I coefficienti di carico specificati si applicano con la torretta trasversale alla lunghezza del cingolo e alla rotazione a 360°. I coefficienti di carico tra parentesi [] si applicano longitudinalmente al sottocarro.

COEFFICIENTI DI CARICO K13 (CINGOLATO)

R35/340

MAXCAB
2.80 m di altezza (G280)

7.5 m braccio
5.5 m stick



Macchina raffigurata con carro a 90° rispetto ai valori

2024.0123145459

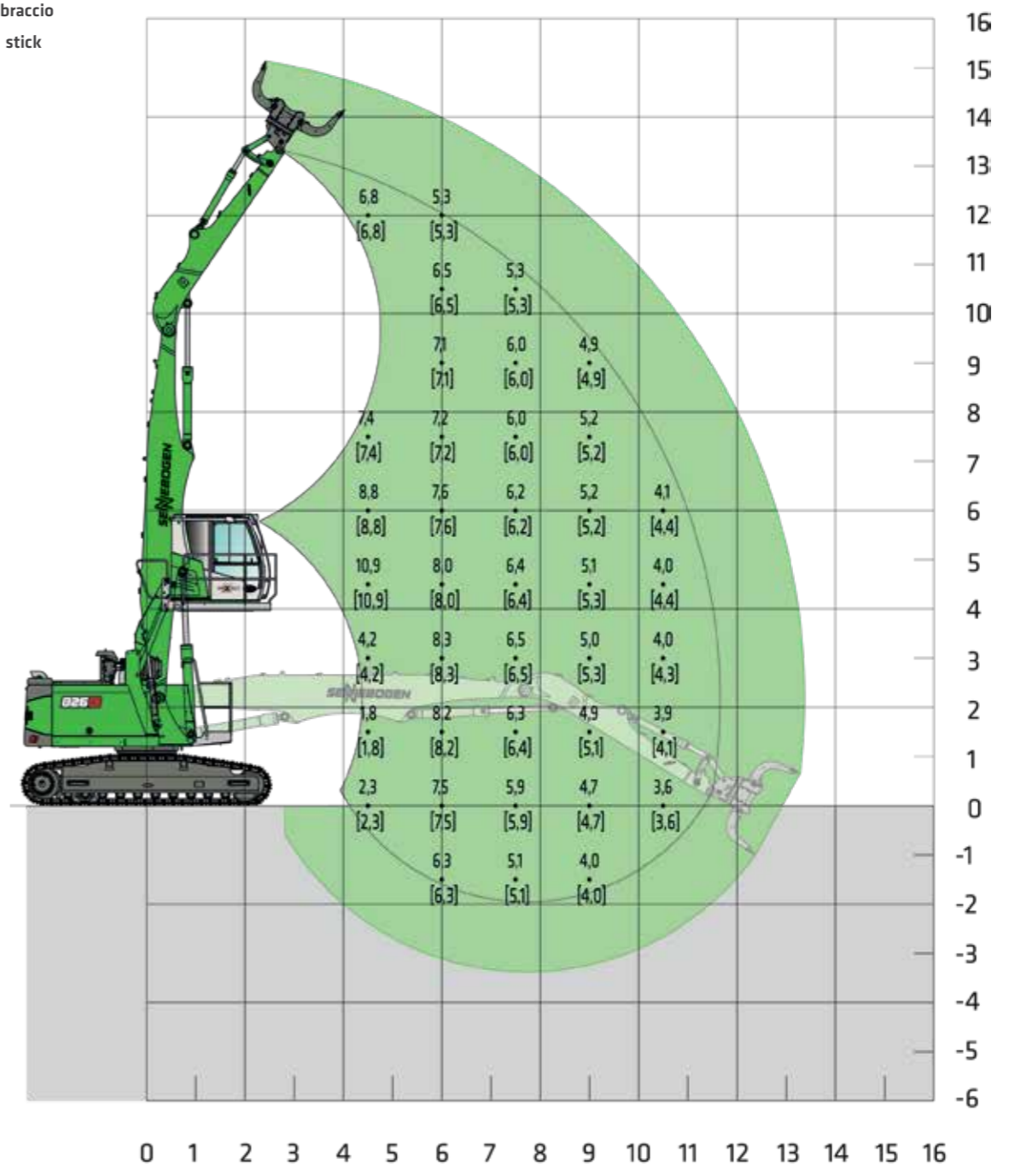
Note:
Tutti i coefficienti di carico sono espressi in tonnellate (t) portate all'estremità del braccio, senza attrezzi, su un terreno piano e stabile. Le attrezzature, come le pinze, i magneti, i ganci di carico, ecc. fanno parte dei coefficienti di carico specificati. I valori indicati sono il 75% del carico statico di ribaltamento o l'87% della forza di sollevamento idraulica secondo la norma ISO10567. Secondo la norma europea EN 474/5, i movimentatori idraulici utilizzati per il sollevamento devono essere dotati di un dispositivo di sicurezza per la rottura dei tubi sui cilindri di sollevamento e di un dispositivo di segnalazione del sovraccarico. I coefficienti di carico specificati si applicano con la torretta trasversale alla lunghezza del cingolo e alla rotazione a 360°. I coefficienti di carico tra parentesi [] si applicano longitudinalmente al sottocarro.

COEFFICIENTI DI CARICO K12 ULM (CINGOLATO)

R35/340

MAXCAB
2.80 m di altezza (G280)

7.5 m braccio
4.3 m stick



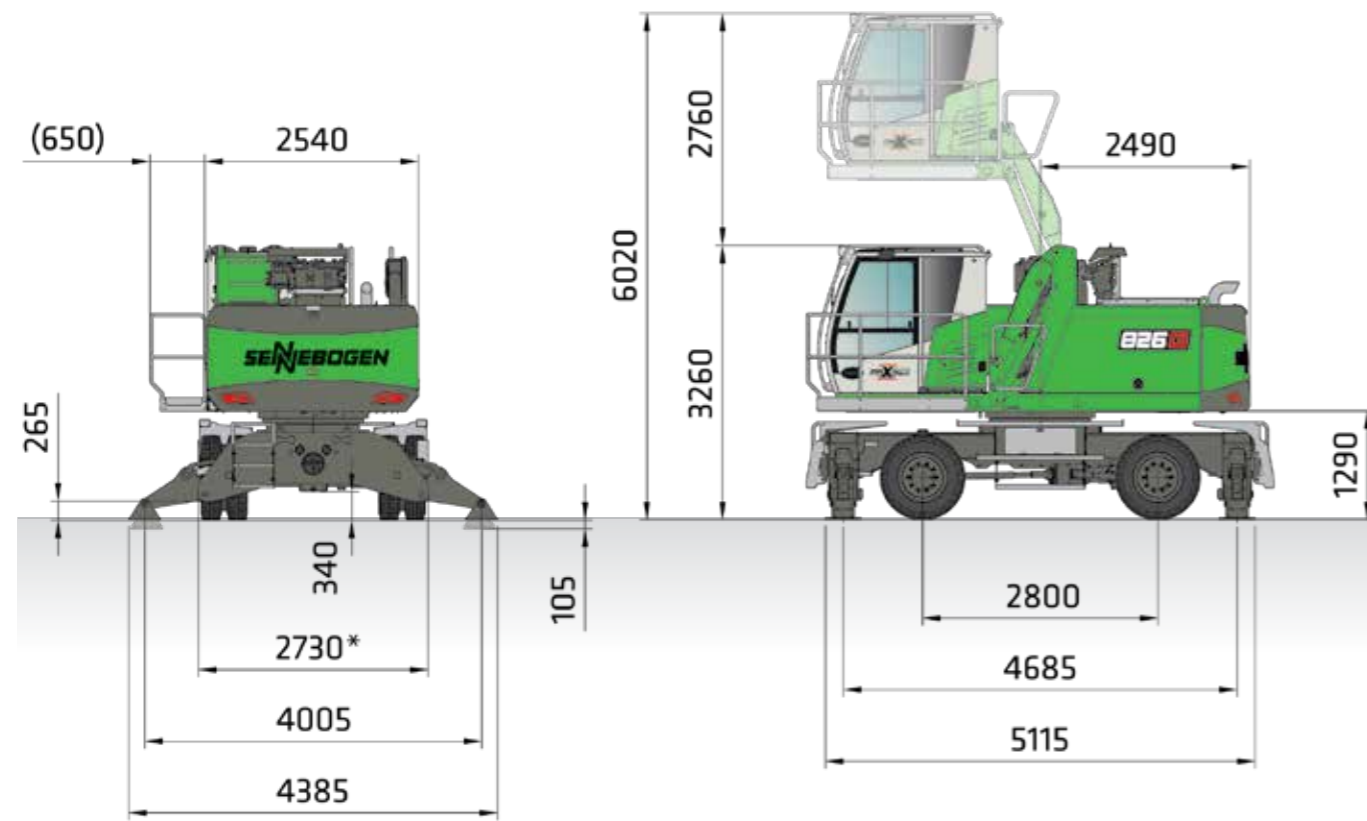
Macchina raffigurata con carro a 90° rispetto ai valori

2024.0123145437

Note:
Tutti i coefficienti di carico sono espressi in tonnellate (t) portate all'estremità del braccio, senza attrezzi, su un terreno piano e stabile. Le attrezzature, come le pinze, i magneti, i ganci di carico, ecc. fanno parte dei coefficienti di carico specificati. I valori indicati sono il 75% del carico statico di ribaltamento o l'87% della forza di sollevamento idraulica secondo la norma ISO10567. Secondo la norma europea EN 474/5, i movimentatori idraulici utilizzati per il sollevamento devono essere dotati di un dispositivo di sicurezza per la rottura dei tubi sui cilindri di sollevamento e di un dispositivo di segnalazione del sovraccarico. I coefficienti di carico specificati si applicano con la torretta trasversale alla lunghezza del cingolo e alla rotazione a 360°. I coefficienti di carico tra parentesi [] si applicano longitudinalmente al sottocarro.

DIMENSIONI GOMMATO

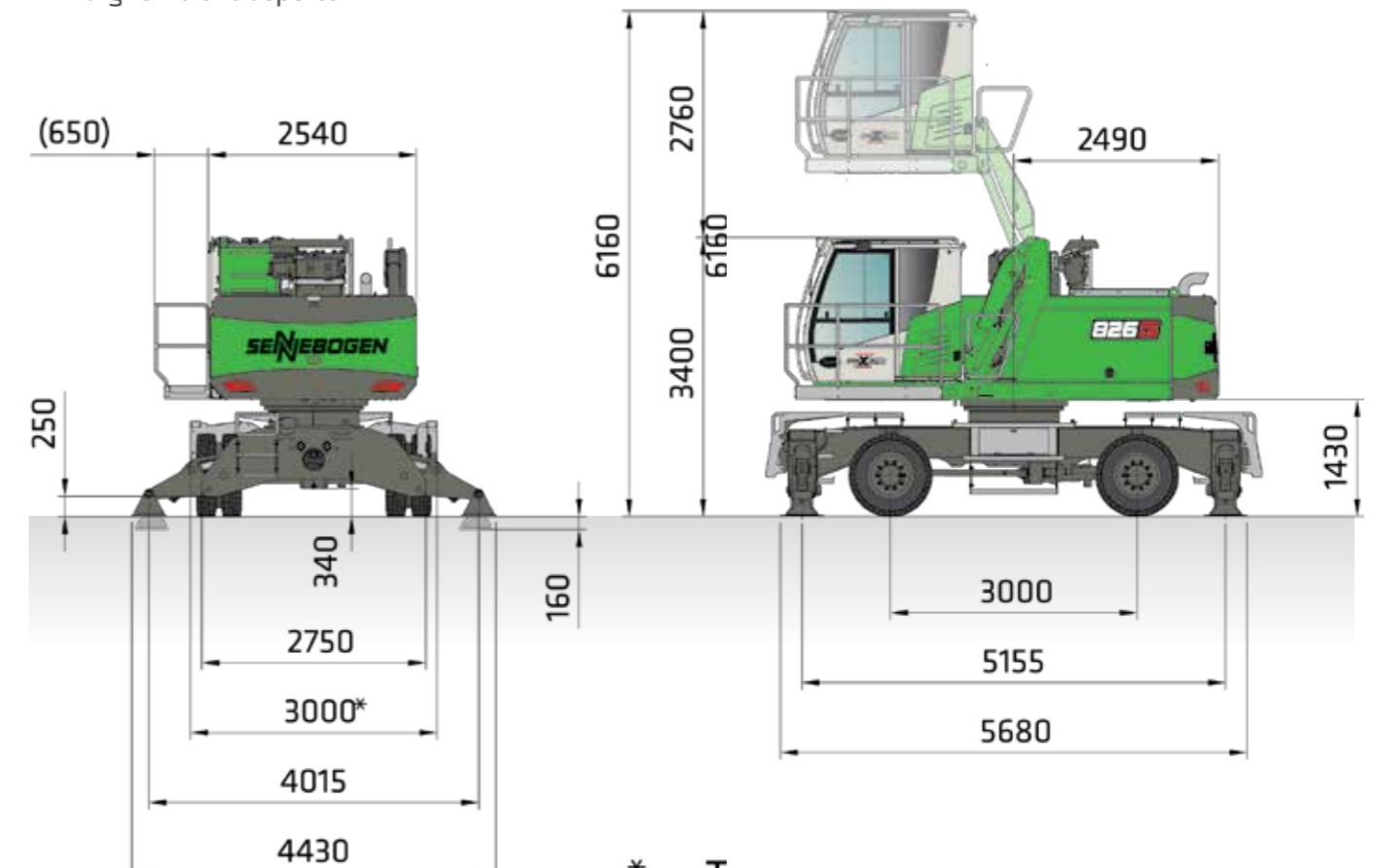
* = Larghezza di trasporto



826 G CON SOTTOCARRO GOMMATO MP26G E CABINA ELEVABILE IDRAULICAMENTE G280 (SERIE), PNEUMATICI GOMMA PIENA 10.00-20 (8X)

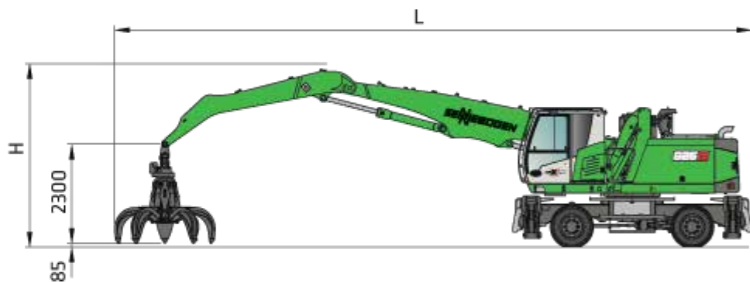
DIMENSIONI GOMMATO

* = Larghezza di trasporto

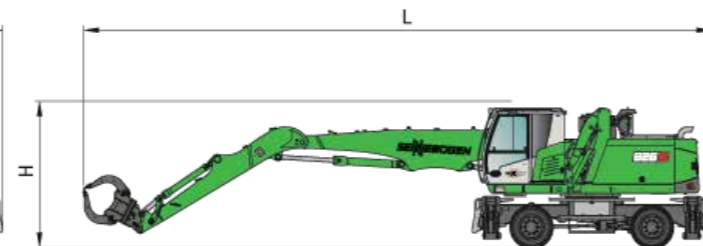


826 G CON SOTTOCARRO GOMMATO MP27G E CABINA ELEVABILE IDRAULICAMENTE G280 (SERIE), PNEUMATICI GOMMA PIENA 10.00-20 (8X)

INGOMBRO VERTICALE CON PINZA A POLIPO DA 600 L



INGOMBRO VERTICALE CON PINZA SELEZIONATRICE DA 450 L

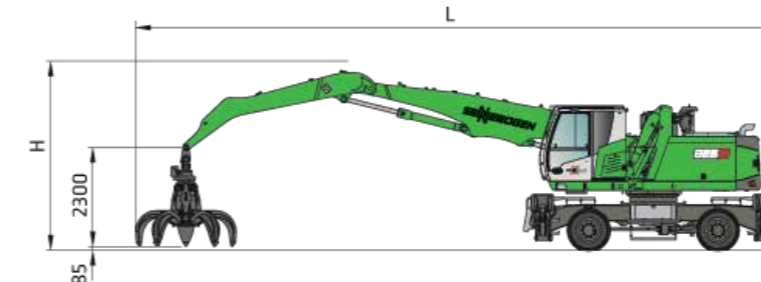


	PRIMO BRACCIO	STICK	LUNGHEZZA DEL BRACCIO (L)	INGOMBRO VERTICALE (H) CON PINZA A POLIPO	INGOMBRO VERTICALE (H) CON PINZA SELEZIONATRICE
K11	6.5 m	4.5 m	14.9 m	4.4 m	-
K11 ULM	6.5 m	4.3 m ULM	14.9 m	-	3.45 m
K12	7.0 m	5.0 m	15.9 m	4.5 m	-
K12 ULM	7.5 m	4.3 m ULM	15.7 m	-	3.45 m
K13	7.5 m	5.5 m	16.8 m	4.7 m	-

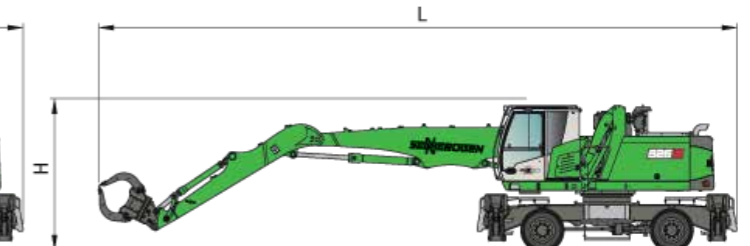
Altre dimensioni di trasporto su richiesta

Dimensioni in [mm] Informazioni soggette a modifiche.

INGOMBRO VERTICALE CON PINZA A POLIPO DA 600 L



INGOMBRO VERTICALE CON PINZA SELEZIONATRICE DA 450 L



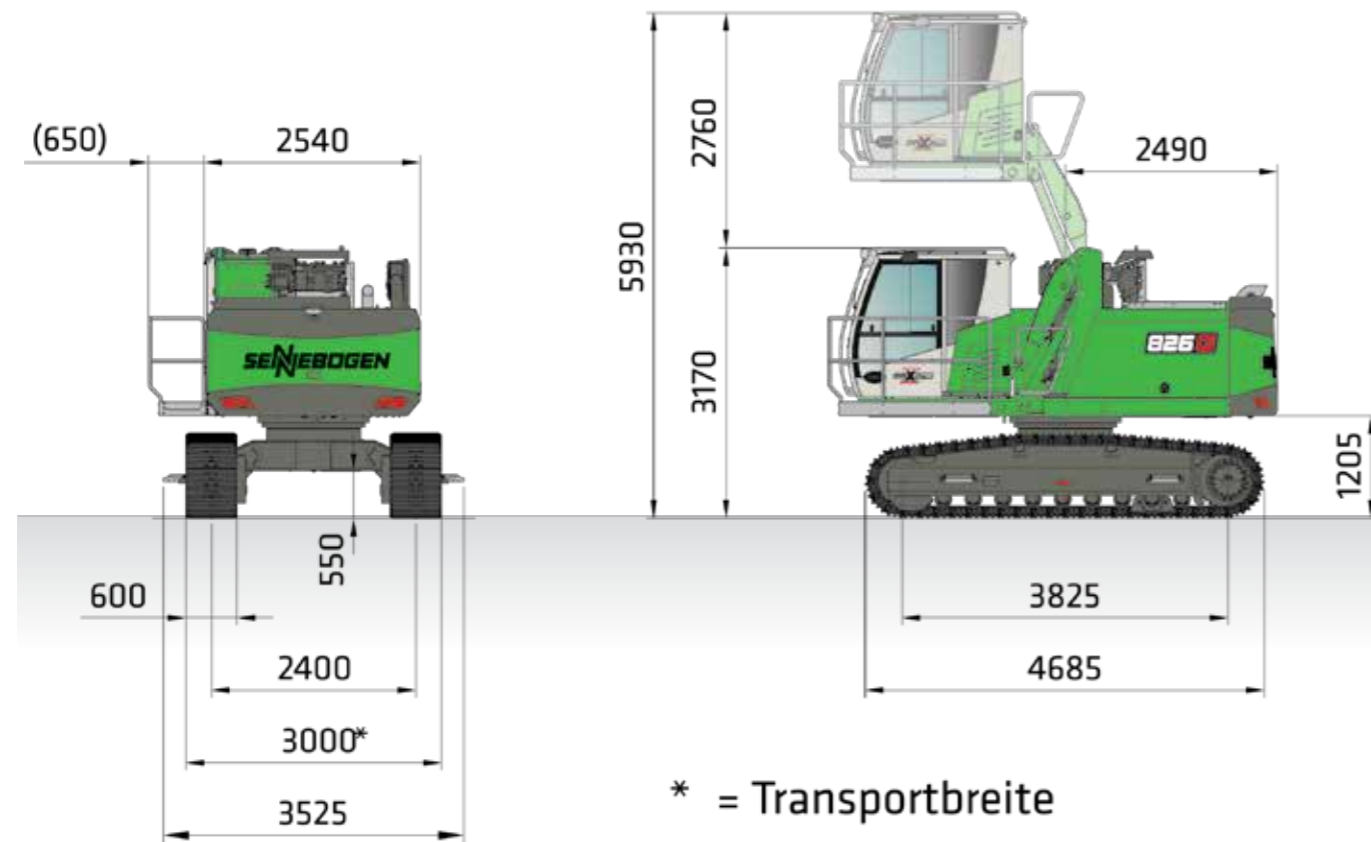
	PRIMO BRACCIO	STICK	LUNGHEZZA DEL BRACCIO (L)	INGOMBRO VERTICALE (H) CON PINZA A POLIPO	INGOMBRO VERTICALE (H) CON PINZA SELEZIONATRICE
K11	6.5 m	4.5 m	15.1 m	4.5 m	-
K11 ULM	6.5 m	4.3 m ULM	15.0 m	-	3.5 m
K12	7.0 m	5.0 m	16.0 m	4.6 m	-
K12 ULM	7.5 m	4.3 m ULM	16.0 m	-	3.5 m
K13	7.5 m	5.5 m	17.0 m	4.7 m	-

Altre dimensioni di trasporto su richiesta

Dimensioni in [mm] Informazioni soggette a modifiche.

DIMENSIONI CINGOLATO

* = Larghezza di trasporto

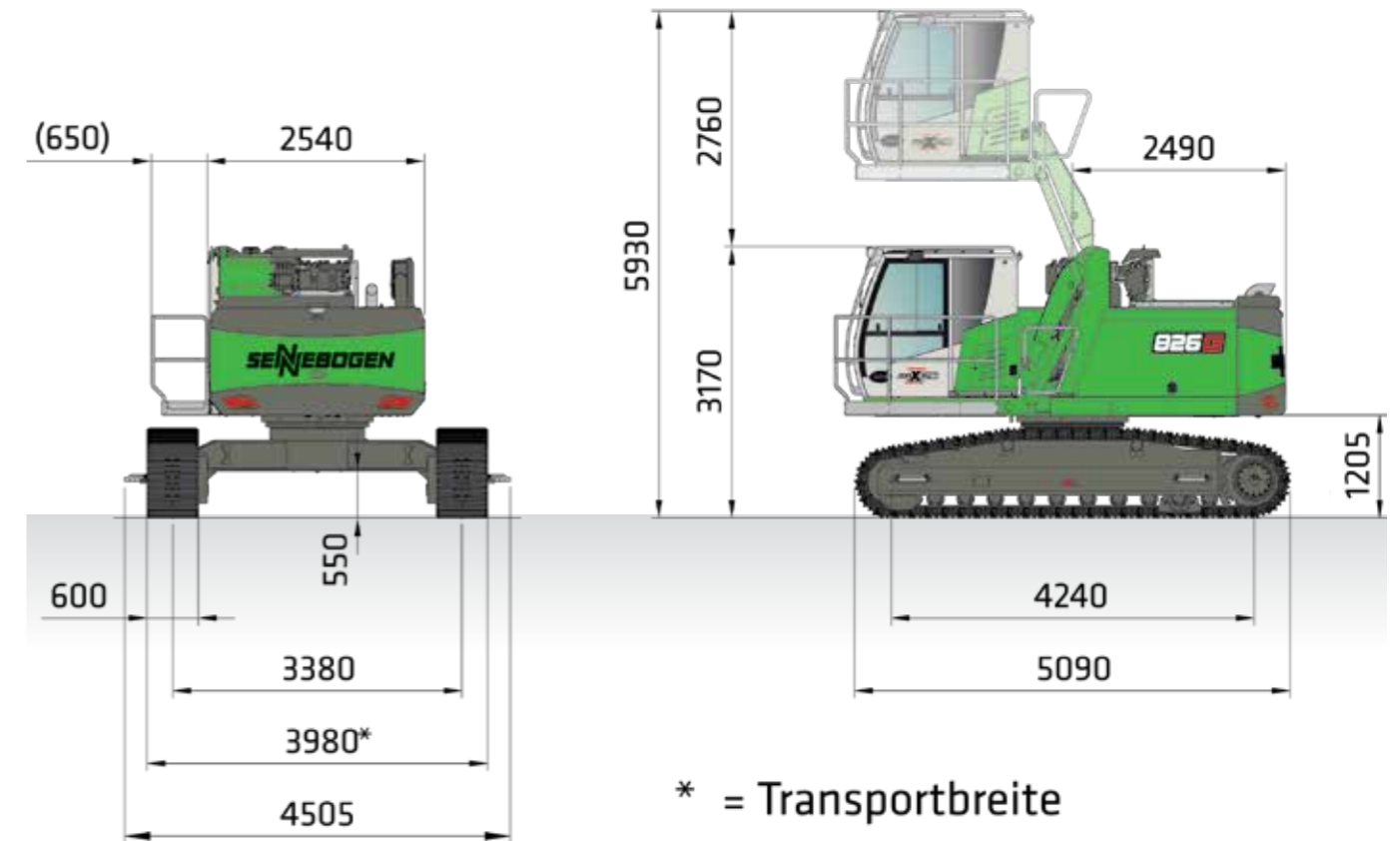


* = Transportbreite

826 G CON SOTTOCARRO CINGOLATO R35/240 E CABINA ELEVABILE IDRAULICAMENTE G280 (SERIE)

DIMENSIONI CINGOLATO

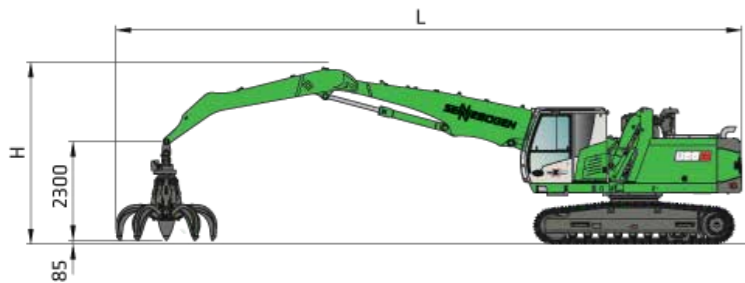
* = Larghezza di trasporto



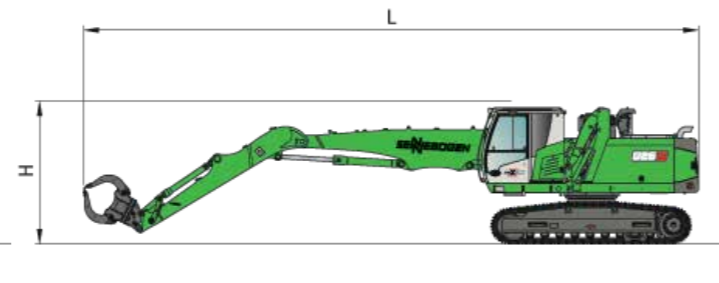
* = Transportbreite

826 G CON SOTTOCARRO CINGOLATO R35/340 E CABINA ELEVABILE IDRAULICAMENTE G280 (SERIE)

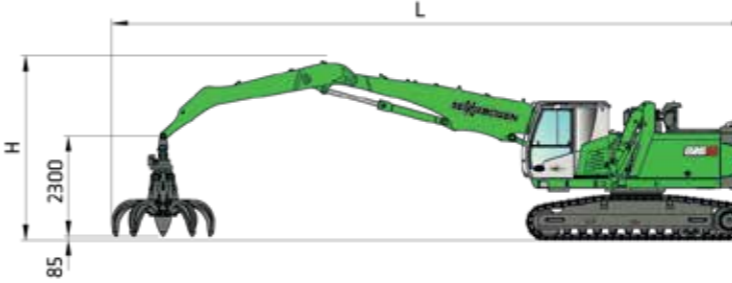
INGOMBRO VERTICALE CON PINZA A POLIPO DA 600 L



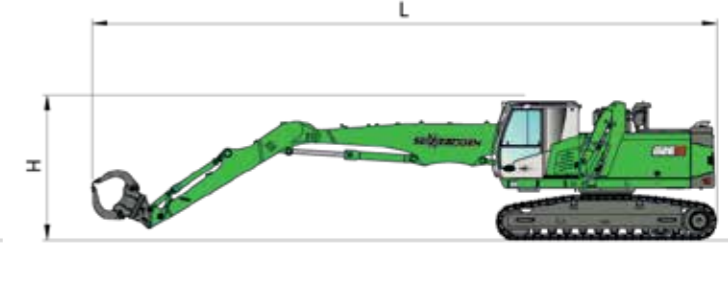
INGOMBRO VERTICALE CON PINZA SELEZIONATRICE DA 450 L



INGOMBRO VERTICALE CON PINZA A POLIPO DA 600 L



INGOMBRO VERTICALE CON PINZA SELEZIONATRICE DA 450 L



	PRIMO BRACCIO	STICK	LUNGHEZZA DEL BRACCIO (L)	INGOMBRO VERTICALE (H) CON PINZA A POLIPO	INGOMBRO VERTICALE (H) CON PINZA SELEZIONATRICE
K11	6.5 m	4.5 m	14.6 m	4.4 m	-
K11 ULM	6.5 m	4.3 m ULM	14.5 m	-	3.35 m
K12	7.0 m	5.0 m	15.5 m	4.5 m	-
K12 ULM	7.5 m	4.3 m ULM	15.5 m	-	3.35 m
K13	7.5 m	5.5 m	16.5 m	4.6 m	-

Altre dimensioni di trasporto su richiesta

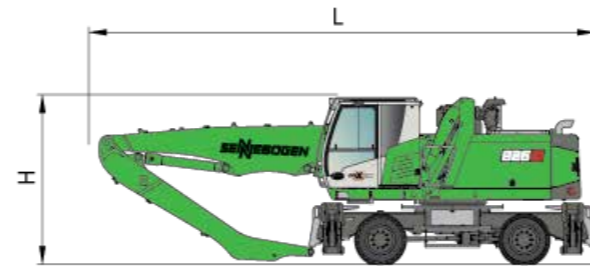
Dimensioni in [mm] Informazioni soggette a modifiche.

	PRIMO BRACCIO	STICK	LUNGHEZZA DEL BRACCIO (L)	INGOMBRO VERTICALE (H) CON PINZA A POLIPO	INGOMBRO VERTICALE (H) CON PINZA SELEZIONATRICE
K11	6.5 m	4.5 m	14.6 m	4.4 m	-
K11 ULM	6.5 m	4.3 m ULM	14.4 m	-	3.35 m
K12	7.0 m	5.0 m	15.6 m	4.5 m	-
K12 ULM	7.5 m	4.3 m ULM	15.4 m	-	3.35 m
K13	7.5 m	5.5 m	16.6 m	4.6 m	-

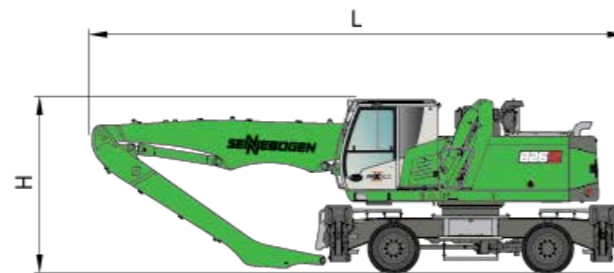
Altre dimensioni di trasporto su richiesta

Dimensioni in [mm] Informazioni soggette a modifiche.

DIMENSIONI DI TRASPORTO GOMMATO

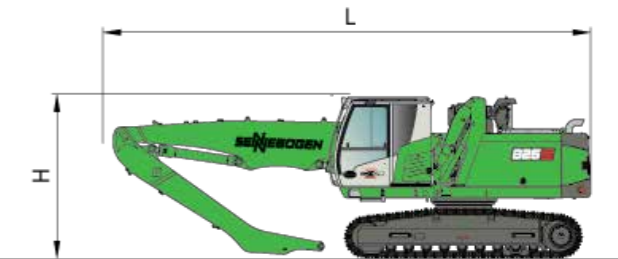


826G DIMENSIONI DI TRASPORTO MP26				
	PRIMO BRACCIO	STICK	LUNGHEZZA DI TRASPORTO (L)	ALTEZZA DI TRASPORTO (H)
K9	6.5 m	4.5 m	10.0 m	3.3 m
K11 ULM	6.5 m	4.3 m ULM	10.0 m	3.3 m
K12	7.0 m	5.0 m	10.5 m	3.3 m
K12 ULM	7.5 m	4.3 m ULM	11.0 m	3.3 m
K13	7.5 m	5.5 m	11.0 m	3.7 m

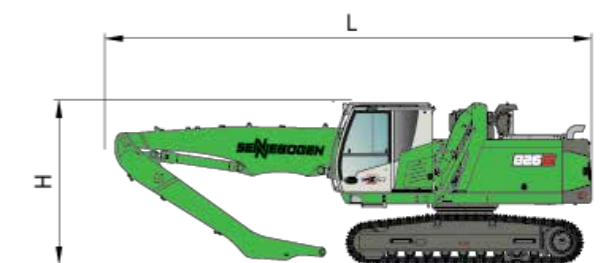


826G DIMENSIONI DI TRASPORTO MP27				
	PRIMO BRACCIO	STICK	LUNGHEZZA DI TRASPORTO (L)	ALTEZZA DI TRASPORTO (H)
K11	6.5 m	4.5 m	10.2 m	3.45 m
K11 ULM	6.5 m	4.3 m ULM	10.2 m	3.45 m
K12	7.0 m	5.0 m	10.7 m	3.45 m
K12 ULM	7.5 m	4.3 m ULM	11.2 m	3.45 m
K13	7.5 m	5.5 m	11.2 m	3.50 m

DIMENSIONI DI TRASPORTO CINGOLATO



826G DIMENSIONI DI TRASPORTO R35/240				
	PRIMO BRACCIO	STICK	LUNGHEZZA DI TRASPORTO (L)	ALTEZZA DI TRASPORTO (H)
K11	6.5 m	4.5 m	9.7 m	3.3 m
K11 ULM	6.5 m	4.3 m ULM	9.7 m	3.3 m
K12	7.0 m	5.0 m	10.2 m	3.3 m
K12 ULM	7.5 m	4.3 m ULM	10.7 m	3.3 m
K13	7.5 m	5.5 m	10.7 m	3.8 m



826G DIMENSIONI DI TRASPORTO R35/340				
	PRIMO BRACCIO	STICK	LUNGHEZZA DI TRASPORTO (L)	ALTEZZA DI TRASPORTO (H)
K11	6.5 m	4.5 m	9.8 m	3.3 m
K11 ULM	6.5 m	4.3 m ULM	9.8 m	3.3 m
K12	7.0 m	5.0 m	10.3 m	3.3 m
K12 ULM	7.5 m	4.3 m ULM	10.8 m	3.3 m
K13	7.5 m	5.5 m	10.8 m	3.8 m



ACCADEMIA SENNEBOGEN

Aumentate le vostre conoscenze perché il successo si basa sulla conoscenza. Nella SENNEBOGENACADEMY diamo grande importanza al fatto che essa fluisca con forza.

➔ www.sennebogen-academy.com



SERVIZIO E ASSISTENZA

Servizio clienti completo. E fornitura di pezzi di ricambio. Il servizio è per noi una priorità assoluta.

➔ www.sennebogen.com/customer-service



SENtrack

Gestione efficiente della flotta con SENtrack: utilizzate informazioni che altrimenti rimarrebbero nascoste e aumentate la vostra efficienza.

➔ www.sennebogen.com/sentrack



NOLEGGIO E USATO

Scopri la gamma unica di macchine a noleggio disponibili da SENNEBOGEN Rental & Used. Trova la tua macchina a noleggio qui:

➔ www.sennebogen-rental-used.com

ISCRIVITI AL NOSTRO OPERATORS' CLUB

I riflettori sono puntati su di te e sulla tua macchina! Ci concentriamo su informazioni esclusive, sulla condivisione di esperienze con altri operatori SENNEBOGEN, sul divertimento e sull'entusiasmo.

Tutti i vantaggi qui ➔ www.sennebogen.com/operators-club



MOVE BIG THINGS



oltre **72**
anni di
esperienza

100%
azienda familiare

oltre **2200**
specialisti esperti
in tutto il mondo

5
impianti di produzione
in Germania

oltre **180**
partner di vendita e
assistenza in tutto il mondo

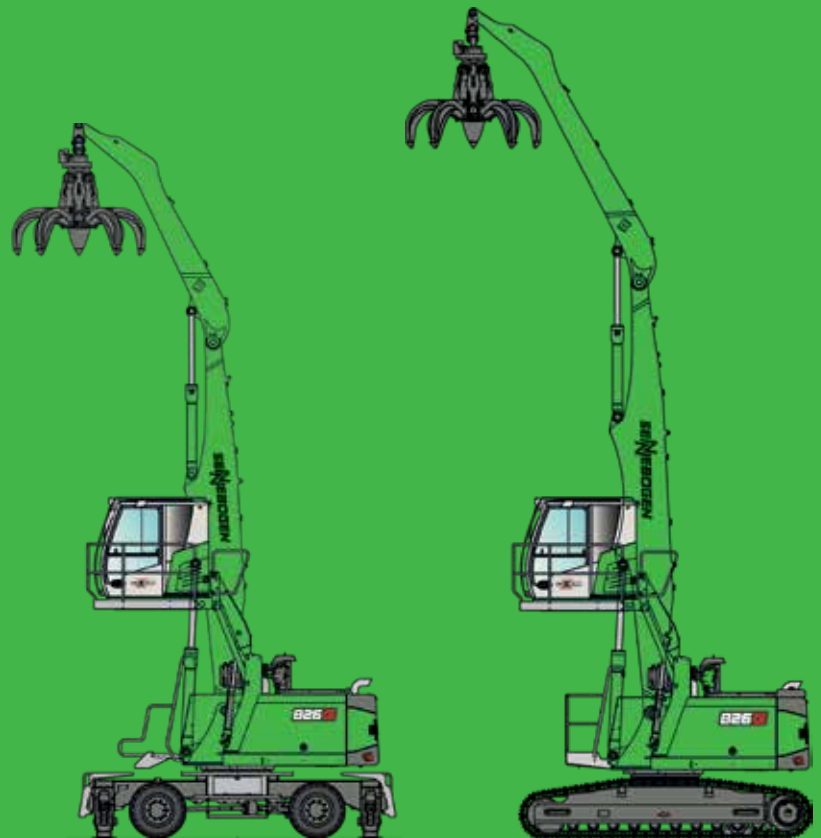
27
diversi caricatori



Caricatori telescopici 4-5.5 t	Caricatori a bilanciere 130-300 t	Caricatori di materiali 17-420 t	Gru a ciclo continuo 13.5-300 t	Gru cingolate 50-300 t	Gru. telescopiche 16-130 t	Gru portuali 300 t
-----------------------------------	--------------------------------------	-------------------------------------	------------------------------------	---------------------------	-------------------------------	-----------------------

Il presente catalogo descrive i modelli di macchine, la dotazione dei singoli modelli e le opzioni di configurazione (dotazione standard e dotazione opzionale) delle macchine fornite da SENNEBOGEN Maschinenfabrik GmbH. Le illustrazioni delle macchine possono contenere attrezzature opzionali e supplementari. L'equipaggiamento effettivo può variare a seconda del Paese in cui le macchine vengono consegnate, in particolare per quanto riguarda le macchine, in particolare per quanto riguarda le dotazioni standard e opzionali. Tutte le denominazioni di prodotto utilizzate possono essere marchi di fabbrica di SENNEBOGEN Maschinenfabrik GmbH o di altre aziende fornitrici; l'uso da parte di terzi per scopi propri può violare i diritti dei proprietari.

Per informazioni sulle varianti di equipaggiamento offerte, si prega di contattare il partner commerciale SENNEBOGEN locale. Le caratteristiche di prestazione richieste sono vincolanti solo se espressamente stabilite al momento della stipula del contratto. Le opzioni di consegna e le caratteristiche tecniche sono soggette a modifiche. Tutte le informazioni sono fornite senza alcuna responsabilità. L'attrezzatura è soggetta a modifiche e i diritti di avanzamento sono riservati. © SENNEBOGEN Maschinenfabrik GmbH, Straubing, Germania. Riproduzione totale o parziale solo con il consenso scritto di SENNEBOGEN Maschinenfabrik GmbH, Straubing, Germania.



SENNEBOGEN
Maschinenfabrik GmbH
Hebbelstrasse 30
94315 Straubing, Germany

 www.sennebogen.com

MOVE BIG THINGS

SALES SENNEBOGEN


Green Line Sales

 +49 (0) 9421 / 540 - 146

 materialhandling@sennebogen.de

SPARE PARTS CENTER

Spare parts orders

 spareparts@sennebogen.de

AFTER SALES

Technical support

 service@sennebogen.de