

PRELIMINARY

# CARICATORE

**824G**



# 824G

## Il multitalento.

Con il suo sbraccio di 12 m, l'824 G è un tuttofare unico nel settore del riciclaggio e della rottamazione. In un ambiente di lavoro impegnativo, la robusta macchina convince per le sue massime prestazioni, nonostante i bassi consumi, e riesce ad affrontare ogni lavoro di carico e smistamento. Allo stesso tempo, la cabina comfort rialzata assicura un posto di lavoro piacevole con un'ottima visuale sull'ambiente circostante.

### Massima efficienza

Elevate prestazioni del sistema abbinate a un impianto idraulico ottimizzato per un'efficienza eccezionale.

### Sicurezza sul lavoro

Grazie ai movimenti controllati con precisione e alle numerose funzioni di sicurezza, è possibile lavorare senza fatica e in sicurezza per tutta la giornata.

### Massimo Comfort

La spaziosa cabina è stata progettata tenendo conto delle esigenze dell'operatore: comoda e spaziosa con caratteristiche sofisticate.

### Investimento a lungo termine

La serie G è caratterizzata da componenti robusti e da una progettazione intelligente: la macchina mantiene il suo valore a lungo nel tempo, anche in caso di utilizzo continuo e impegnativo.

### Manutenzione e assistenza

Gestione intelligente del parco macchine e monitoraggio dello stato dei macchinari tramite il portale SENtrack, oltre a un'accessibilità unica delle componenti tecniche.

### Varietà modulare

Costruiamo la macchina perfetta su misura per soddisfare le esigenze specifiche della vostra applicazione.



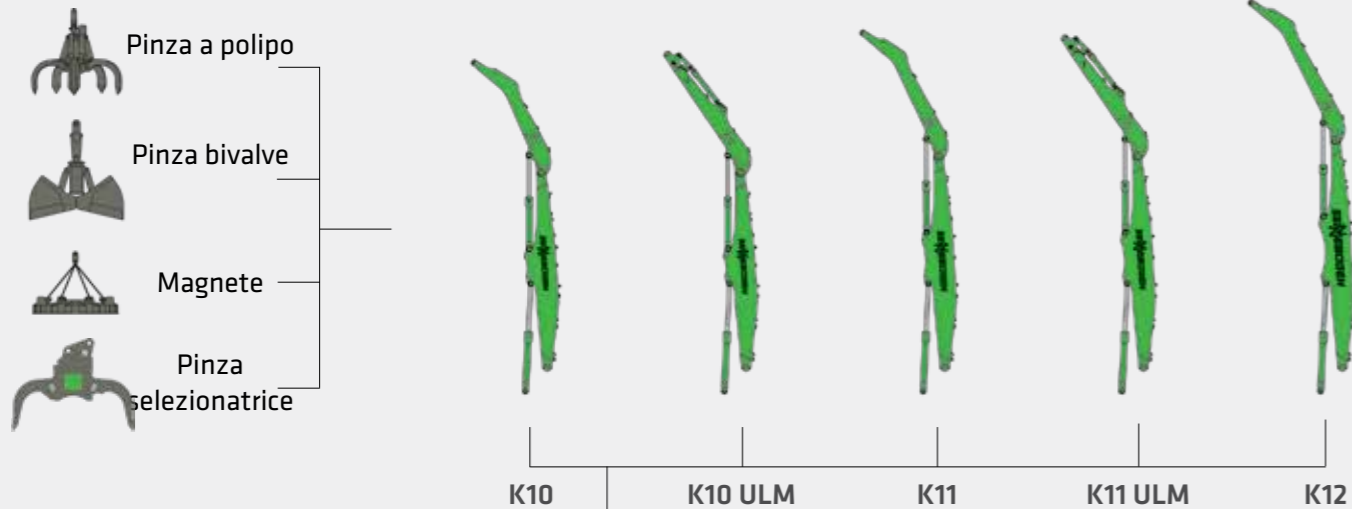
# UN DESIGN MODULARE. NUMEROSE APPLICAZIONI.

# CHE ASPETTO HA LA TUA MACCHINA?

Configurate la vostra macchina a partire dal nostro sistema modulare. La grande varietà di soluzioni che possiamo realizzare in questo modo è unica al mondo.



## ATTREZZATURE



K = Braccio standard  
ULM = Braccio con cinematica a biella ad esempio per attrezzature da scavo, pinze selezionatrici, cesoie e martelloni idraulici

## CABINA



MAXCAB

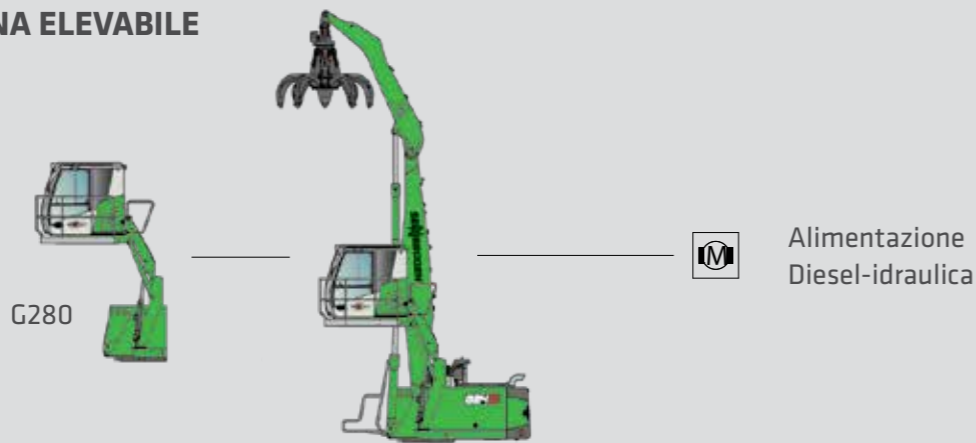
Maxcab



MAXCAB

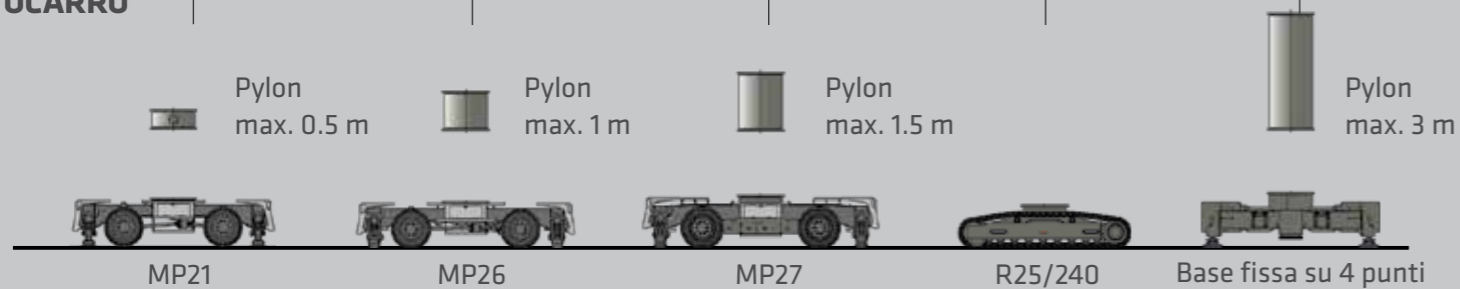
Maxcab Industry

## CABINA ELEVABILE



## CARRO SUPERIORE

## SOTTOCARRO



## CONFIGURAZIONI PERSONALIZZATE

Più di 16.000 soluzioni uniche per la movimentazione dei materiali possono essere fornite attraverso il design modulare di SENNEBOGEN - guarda il video!

[www.sennebogen.com/versatility](http://www.sennebogen.com/versatility)

# MASSIMO COMFORT.



## Tutto in vista

La spaziosa cabina con vista panoramica offre una pratica visuale dell'area di lavoro. Le telecamere di sicurezza forniscono supporto e consentono di monitorare le aree critiche in modo comodo tramite il sistema di controllo in cabina.

## Controllo facile

L'intelligente sistema di controllo SENCON vi fornisce un feedback facile e veloce sulle condizioni della macchina. Grazie all'interfaccia utente intuitiva, non è mai stato così facile monitorare il consumo e l'utilizzo di energia, controllare le modalità di lavorazione desiderate e contribuire alla riduzione dei costi operativi.

## Clima interno piacevole

Che si tratti di zone più calde o di temperature inferiori allo zero, potrete entrare ogni giorno in uno spazio di lavoro con una temperatura confortevole e concentrarvi sull'essenziale del lavoro grazie al piacevole riscaldamento e all'aria condizionata.

## Profili operatore individuali

Personalizzate e salvate le impostazioni per i singoli operatori: salite e partite.

## Per la vostra sicurezza

Il sedile confortevole per la schiena con sospensioni rinforzate, i braccioli regolabili e gli elementi di comando disposti in modo ottimale rendono il lavoro quotidiano ancora più facile. Grazie al comodo pannello di controllo, è possibile raggiungere molte funzioni in modo ancora più rapido e i joystick ergonomici sono comodi da impugnare, con un design pluripremiato!

**“Con la nuova Maxcab, abbiamo ancora una volta soddisfatto le esigenze dei clienti: massima facilità d'uso”.**

CORNELIUS STROBL,  
Responsabile della Business Unit  
Rottami e Riciclaggio



## LA NUOVA MAXCAB

Visibilità senza ostacoli  
Parabrezza antiproiettile di serie  
Funzionamento intuitivo

**MAXCAB**

EQUIPAGGIAMENTO  
STANDARD  
SERIE G

# GESTIONE PROFESSIONALE DEL PARCO MACCHINE

**SENtrack**

## 1. Ridurre i costi di assistenza

Il cruscotto serve a monitorare la macchina e i suoi principali parametri operativi (temperature, consumi). Se i dati principali si discostano significativamente dal valore target, l'utente viene informato immediatamente.

## 2. Ridurre i consumi

Riceverete ogni giorno informazioni aggiornate sui processi della vostra flotta: potrete facilmente identificare e ottimizzare i tempi di inattività delle macchine o modificare i parametri impostati quando le macchine sono sottocaricate per ridurre i consumi.

**“E se poteste ricevere dati in tempo reale da tutte le vostre macchine con un solo clic, aumentando così la vostra produttività? Il sistema telematico SENtrack di SENNEBOGEN lo rende possibile. Lo strumento di monitoraggio è installato di serie nella serie G!”**

## 3. Migliorare la produttività

Con pochi clic, è possibile identificare e ottimizzare la capacità delle macchine, analizzare i percorsi se necessario e rendere i portuali più redditizi.

## 4. Salvaguardare il vostro investimento

Pratici messaggi di allarme vi informano sulle condizioni critiche della macchina. In caso di movimenti irregolari, la macchina può essere attivata facilmente anche da remoto.



## MANUTENZIONE E ASSISTENZA. MANTENERE LA SEMPLICITÀ. CON UNA TECNOLOGIA MANEGGEVOLE.



Una tecnologia affidabile e pratica semplifica la vita. Ci affidiamo all'idraulica, all'elettricità e all'elettronica solo quando offrono i maggiori vantaggi.



Grazie a componenti efficienti e a un minor numero di fasi di processo, potete prendervi cura della vostra macchina.



I quadri elettrici centralizzati e i moduli elettronici facilitano la manutenzione e l'assistenza e sono protetti dalle influenze ambientali grazie al rack di grandi dimensioni.



Il sistema di controllo SENCON vi supporta nella diagnostica, in modo che la vostra macchina torni in funzione più rapidamente.

Tutti i punti di manutenzione e assistenza sono disposti in modo chiaro e facilmente accessibili. L'etichettatura chiara dei componenti facilita l'orientamento.

## DATI TECNICI, EQUIPAGGIAMENTO

### TIPO MACCHINA

MODELLO (TIPO) 824 G

### MOTORE DIESEL

TIPO	<b>Stage V:</b> Cummins F 3.8* Potenza nominale: 110kW/2200 giri/min- Potenza standard: 109 kW/2000 giri/min- Potenza ECO: 99 kW/1600 giri/min Arresto automatico al minimo
RAFFREDDAMENTO	Scambiatore di calore per liquido di raffreddamento, scambiatore di calore per l'olio motore, intercooler
CILINDRATA	4,5 l
NUMERO DI CILINDRI	4
BATTERIE	2 x 110 Ah / 750 A, interruttore staccabatteria
SISTEMA ELETTRICO	24 V
OPTIONAL	Riscaldatore del blocco motore Pompa elettrica del carburante Polo di avviamento di emergenza Pre-separatore a ciclone per l'utilizzo con carichi di polvere elevati

### CAPACITÀ DEL SERBATOIO

CARBURANTE	300 l
ADBLUE	30 l
SERBATOIO IDRAULICO	240 l
LIQUIDO DI RAFFREDDAMENTO	circa 40 l
OLIO MOTORE	circa 18 l
SISTEMA DI LUBRIFICAZIONE CENTRALIZZATO	Lubrificazione centralizzata automatica per attrezzature e ralla, visualizzazione di messaggi di guasto e di vuoto tramite SENCON

### TORRETTA

DESIGN	Design della scatola resistente alla torsione, lavorazione di precisione, boccole in acciaio per il montaggio del braccio. Design molto semplice, motore installato in direzione longitudinale.
SISTEMA DI RAFFREDDAMENTO	Sistema di raffreddamento con 3 circuiti di raffreddamento e controllo dell'inversione della ventola a richiesta, composto da: Scambiatore di calore per liquido di raffreddamento e dell'olio idraulico, azionato idraulicamente e controllato termostaticamente, compresa l'inversione della ventola; intercooler.
OPTIONAL	Pacchetto di illuminazione a LED Freno a cuscinetto oscillante tramite pedale Estintore Pacchetti per basse temperature Preriscaldamento elettrico del serbatoio idraulico Generatore magnetico da 15 kW Zavorra aggiuntiva da 1 t Ringhiere complete per il montante del carrello Piattaforma con ringhiera accanto alla cabina Lampeggianti e avvisori acustici



Staccabatteria comodamente accessibile sul sedile dell'operatore

## DATI TECNICI, EQUIPAGGIAMENTO

### SISTEMA IDRAULICO

Sistema idraulico Load-Sensing / LUDV, funzioni di lavoro elettroidrauliche	
PRESSIONE DI ESERCIZIO	fino a 350 bar
SISTEMA DI CONTROLLO	Controllo elettrico proporzionale e di precisione dei movimenti di lavoro, 2 joystick elettrici per le funzioni di lavoro, funzioni aggiuntive tramite interruttori e pedaliera
SICUREZZA	Circuiti idraulici protetti da valvole di sicurezza Valvola di sicurezza contro la rottura dei tubi idraulici dei bracci stick e boom Abbassamento di emergenza dell'attrezzatura in caso di arresto del motore
OPTIONAL	Riempimento con bio-olio Tool Control per la programmazione della pressione/velocità di fino a 10 utensili Avviso di coppia di carico con visualizzazione della capacità Protezione da sovraccarico con spegnimento Sistema di microfiltri SENNEBOGEN HydroClean (3 µm) con separatore d'acqua Circuito idraulico supplementare per l'attacco della cesoia

### AZIONAMENTO ROTAZIONE

CAMBIO	Ingranaggi epicicloidali con motore a pistoni assiali, valvole di frenatura integrate
FRENO DI STAZIONAMENTO	Freno di sicurezza multidisco a molla e ventilato idraulicamente
ANELLO DI ROTAZIONE	Dentatura interna, robusta ralla a sfere, sigillata
VELOCITÀ DI ROTAZIONE	0-8 giri/min
COPPIA	60 kNm





Sistema di lubrificazione basculante per una facile manutenzione



Grazie alla nuova cabina G280 i movimenti e i fine corsa sono fluidi e delicati

## DATI TECNICI, EQUIPAGGIAMENTO

CABINA\*  

CABINA TIPO	Maxcab, 2.8 m elevabile
CARATTERISTICHE DELLA CABINA	Porta scorrevole incl. finestrino scorrevole, antivibrazioni, vetri di sicurezza oscurati, vetri antiproiettile sul parabrezza, vetri di sicurezza sui finestrini laterali, lucernario, tergicristallo, tendina parasole a rullo sul parabrezza e sull'oblò, microfono integrato per il sistema vivavoce, predisposizione per la radio, sedile comfort sospeso ad aria, impianto di riscaldamento/climatizzazione con filtro dell'aria fresca e filtro dell'aria di ricircolo, sterzo a joystick (versione mobile), SENCON

OPTIONAL	Maxcab Industry, vetro antiproiettile
	Griglia di protezione del lucernario, FOPS, se applicabile
	Griglia di protezione anteriore
	Filtro a carbone attivo per l'aria esterna
	Sistema di riscaldamento ausiliario
	Sedile operatore comfort climatizzato
	Radio (DAB), con funzione MP3 e Bluetooth®, sistema vivavoce
	Box di raffreddamento
	Bracciali multifunzione
	Cabina pressurizzata
	Comando al volante
	Cabina inclinabile di 30°
	Pannello operatore esterno
	Pacchetti di protezione solare

SOTTOCARRO GOMMATO 

Sottocarro mobile MP21 con stabilizzatore a 4 punti integrato, asse sterzante con asse a pendolo automatizzato, cilindro dell'asse a pendolo con valvola di sicurezza a frattura di tubo, trazione integrale azionata da un motore idraulico regolabile con valvola del freno esterna ad azionamento automatico e trasmissione powershift a 2 stadi, assi epicicloidali con cilindri di sterzo integrati, pedale dell'acceleratore a 1 via, freno di servizio con sistema a 2 circuiti, freno multidisco come freno di stazionamento

TIPO DI PNEUMATICO	8 x 10.00-20
FRENI	idraulici
VELOCITÀ DI MARCIA	0-20 km/h variabile
OPTIONAL	<ul style="list-style-type: none"> <li>pilone fino a 1 m</li> <li>Piastra di supporto</li> <li>Lama stabilizzatrice</li> <li>Pneumatici</li> </ul>

SOTTOCARRO CINGOLATO 

Sottocarro cingolato R25/240 in struttura scatolata stabile e torsionalmente rigida con trazione idraulica, ventilazione idraulica, freno multidisco a molla come freno di stazionamento

VELOCITÀ DI MARCIA	0-4,0 km/h
OPTIONAL	700 mm di pattini a tre gole



## DATI TECNICI, EQUIPAGGIAMENTO

ATTREZZATURE 

CAMPO D'AZIONE	fino a 12 m
CILINDRI	Cilindri idraulici con elementi di tenuta e guida di alta qualità, smorzamento della posizione finale, punti di montaggio sigillati
OPTIONAL	<ul style="list-style-type: none"> <li>Illuminazione a LED</li> <li>Limitazione del sollevamento / limitazione del braccio regolabile</li> <li>Telecamera montata sul braccio</li> <li>Braccio "ULM" con cinematica a biella ad esempio per pinze selezionatrici e cesoie</li> <li>Smorzamento del braccio</li> </ul>

PESO OPERATIVO 

MASSA	<p><b>Gommato</b></p> <p><b>24.9 t</b> con MP21 e K10 incl. accessorio</p> <p><b>Cingolato</b></p> <p><b>27.1 t</b> con R25/240 e K10 incl. accessorio</p>
NOTE	Il peso operativo. varia a seconda del modello e dell'equipaggiamento





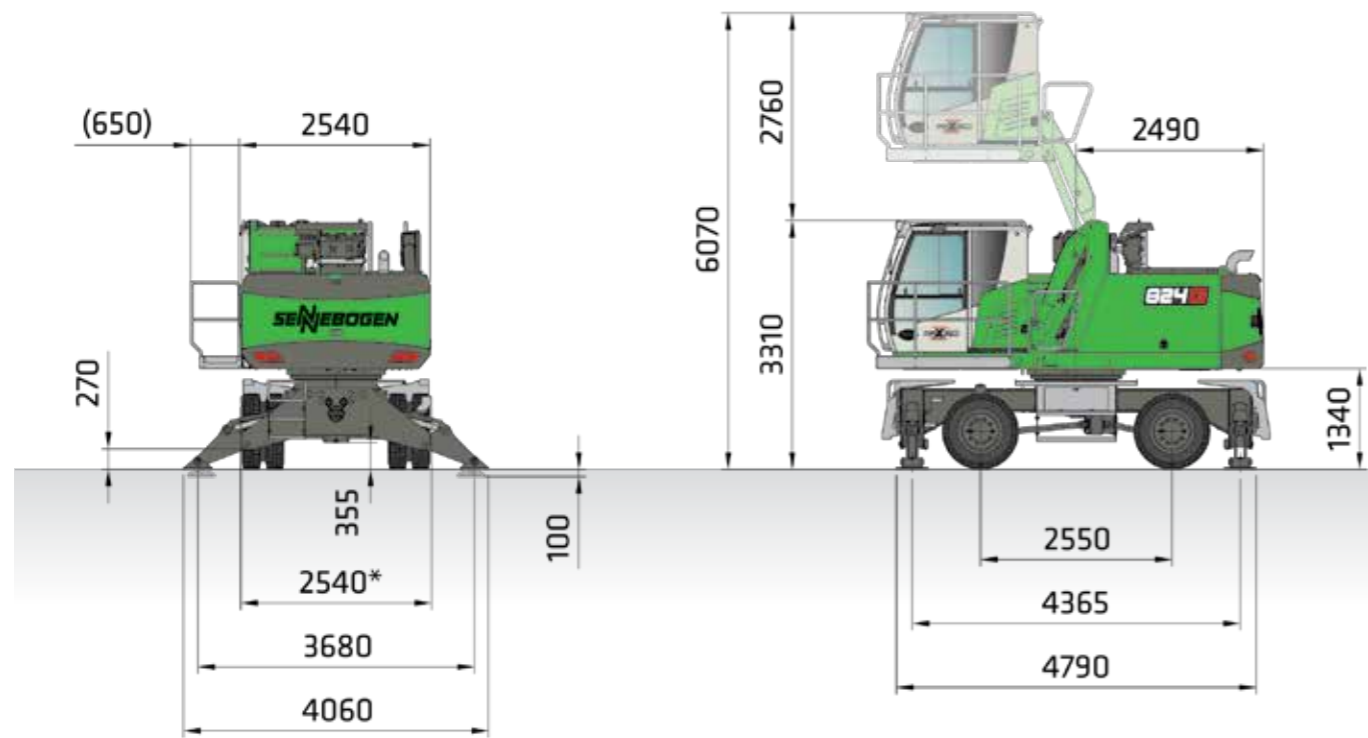








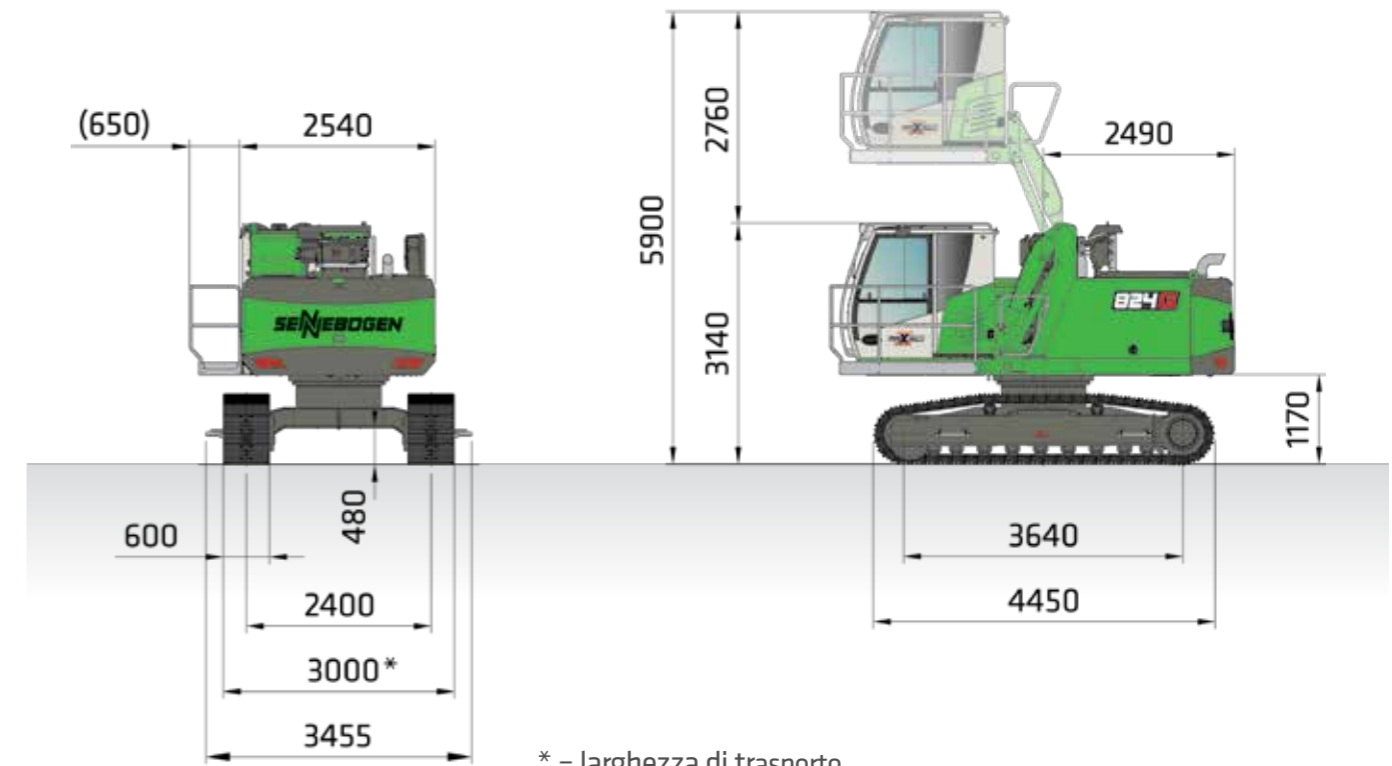
## DIMENSIONI GOMMATO



\* = larghezza di trasporto

824 G CON SOTTOCARRO GOMMATO MP21 E CABINA ELEVABILE IDRAULICAMENTE G280 (SERIE), PNEUMATICI GOMMA PIENA 10.00-20 (8X)

## DIMENSIONI CINGOLATO

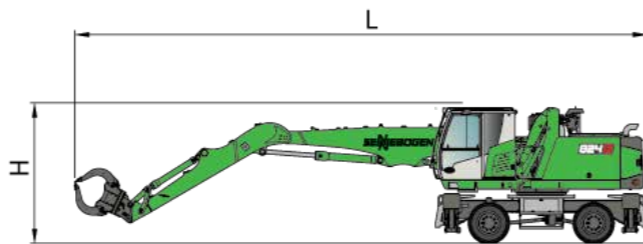
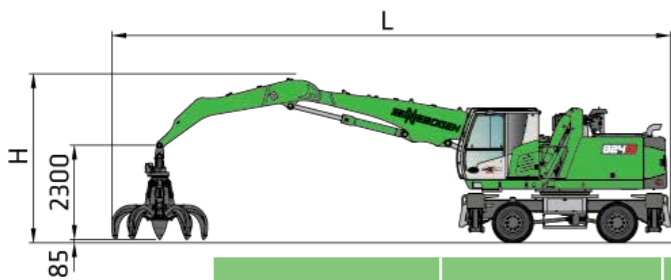


\* = larghezza di trasporto

824 G CON CINGOLATO SOTTOCARRO R25/240 E CABINA ELEVABILE IDRAULICAMENTE G280 (SERIE)

INGOMBRO VERTICALE CON PINZA A POLIPO DA 600 L

INGOMBRO VERTICALE CON PINZA SELEZIONATRICE DA 450 L

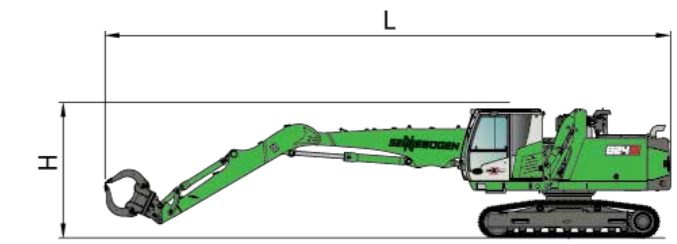
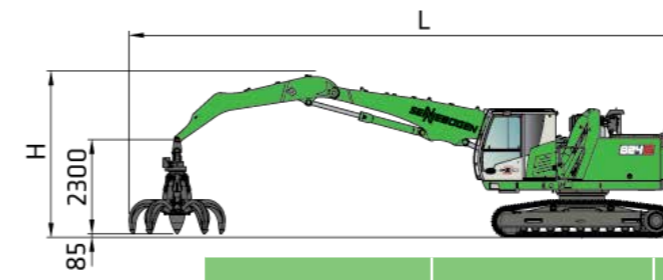


	PRIMO BRACCIO	STICK	LUNGHEZZA DEL BRACCIO (L)	INGOMBRO VERTICALE (H) CON PINZA A POLIPO	INGOMBRO VERTICALE (H) CON PINZA SELEZIONATRICE
<b>K10</b>	6.0 m	4.0 m	13.8 m	4.3 m	
<b>K10 ULM</b>	6.0 m	4.3 m ULM	14.0 m		3.35 m
<b>K11</b>	6.5 m	4.5 m	15.0 m	4.4 m	
<b>K11 ULM</b>	6.5 m	4.3 m ULM	14.5 m		3.35 m
<b>K12</b>	7.0 m	5.0 m	15.7 m	4.6 m	

Other transport dimensions on request

INGOMBRO VERTICALE CON PINZA A POLIPO DA 600 L

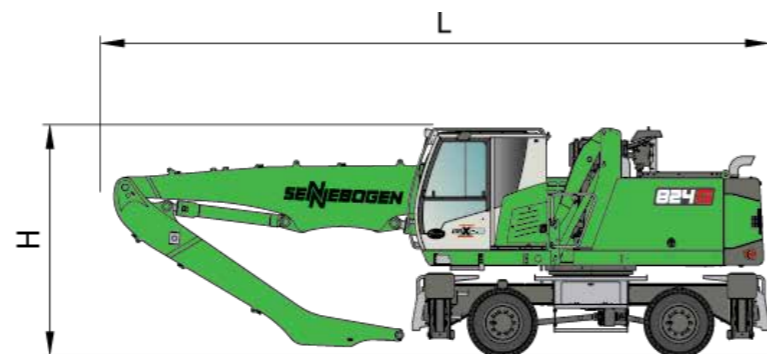
INGOMBRO VERTICALE CON PINZA SELEZIONATRICE DA 450 L



	PRIMO BRACCIO	STICK	LUNGHEZZA DEL BRACCIO (L)	INGOMBRO VERTICALE (H) CON PINZA A POLIPO	INGOMBRO VERTICALE (H) CON PINZA SELEZIONATRICE
<b>K10</b>	6.0 m	4.0 m	13,7 m	4.3 m	
<b>K10 ULM</b>	6.0 m	4.3 m ULM	14,0 m		3.3 m
<b>K11</b>	6.5 m	4.5 m	14,7 m	4.4 m	
<b>K11 ULM</b>	6.5 m	4.3 m ULM	14,5 m		3.3 m
<b>K12</b>	7.0 m	5.0 m	15,7 m	4.6 m	

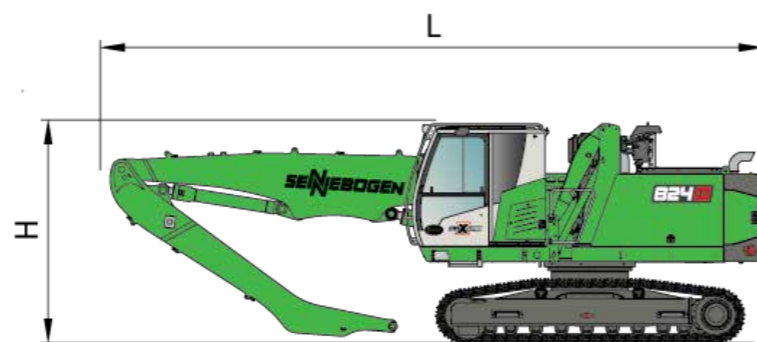
Other transport dimensions on request

# DIMENSIONI DI TRASPORTO GOMMATO/CINGOLATO



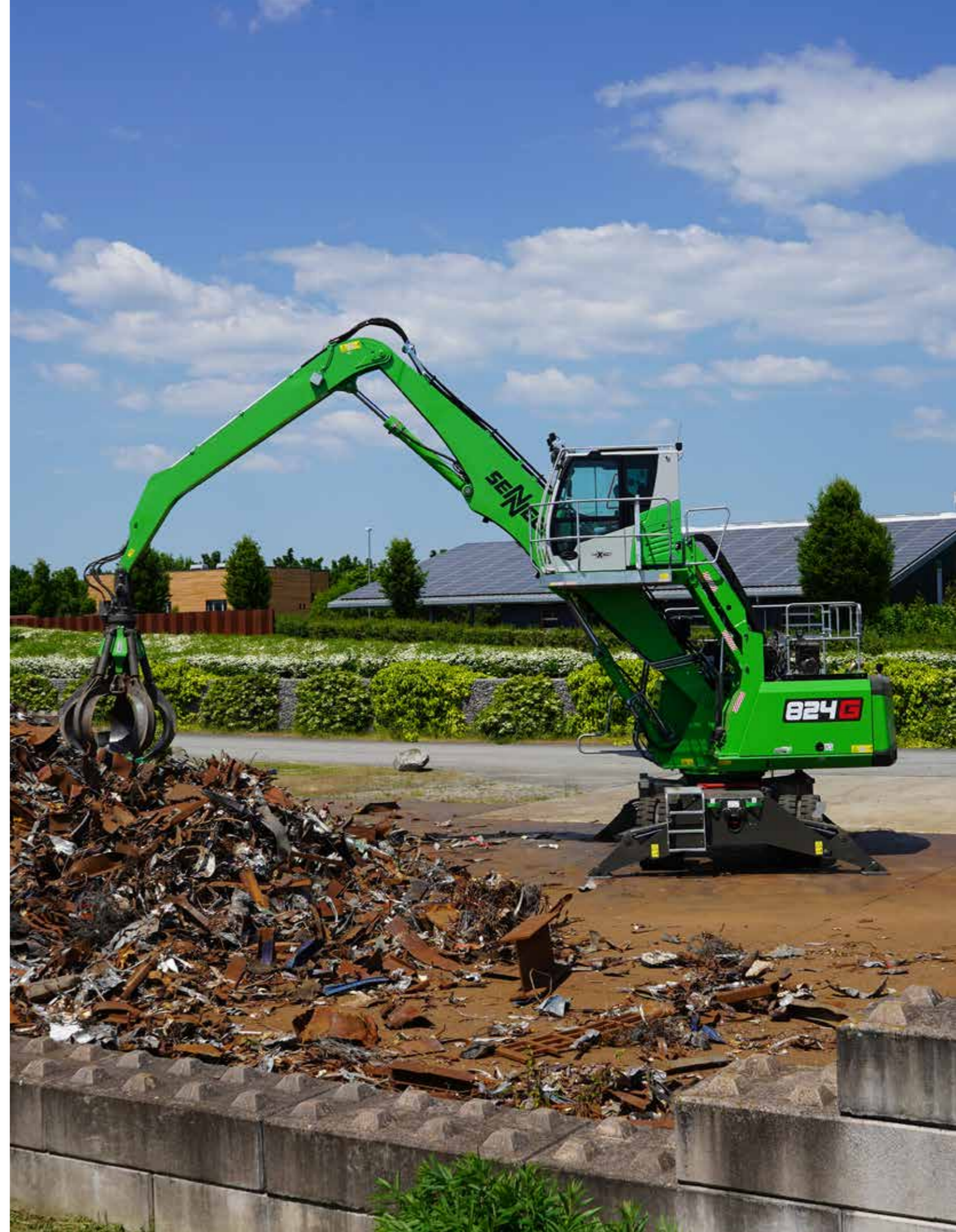
**824G DIMENSIONI DI TRASPORTO MP21**

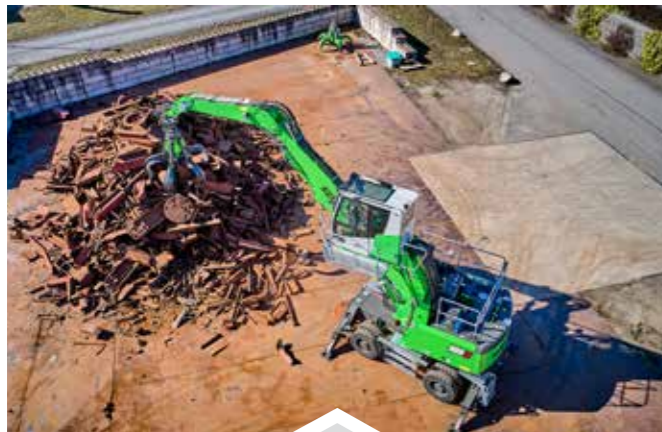
	PRIMO BRACCIO	GRAB STICK	LUNGHEZZA DI TRASPORTO (L)	ALTEZZA DI TRASPORTO (H)
<b>K10</b>	6.0 m	4.0 m	9.3 m	3.35 m
<b>K10 ULM</b>	6.0 m	4.3 m ULM	9.3 m	3.35 m
<b>K11</b>	6.5 m	4.5 m	9.7 m	3.35 m
<b>K11 ULM</b>	6.5 m	4.3 m ULM	9.7 m	3.35 m
<b>K12</b>	7.0 m	5.0 m	10.2 m	3.35 m



**824G DIMENSIONI DI TRASPORTO R25/240**

	PRIMO BRACCIO	GRAB STICK	LUNGHEZZA DI TRASPORTO (L)	ALTEZZA DI TRASPORTO (H)
<b>K10</b>	6.0 m	4.0 m	9.2 m	3.3 m
<b>K10 ULM</b>	6.0 m	4.3 m ULM	9.2 m	3.3 m
<b>K11</b>	6.5 m	4.5 m	9.7 m	3.3 m
<b>K11 ULM</b>	6.5 m	4.3 m ULM	9.7 m	3.3 m
<b>K12</b>	7.0 m	5.0 m	10.2 m	3.3 m





**ACCADEMIA SENNEBOGEN**

Aumentate le vostre conoscenze perché il successo si basa sulla conoscenza. Nella SENNEBOGENACADEMY diamo grande importanza al fatto che essa fluisca con forza.

➔ [www.sennebogen-academy.com](http://www.sennebogen-academy.com)



**SERVIZIO E ASSISTENZA**

Servizio clienti completo. E fornitura di pezzi di ricambio. Il servizio è per noi una priorità assoluta.

➔ [www.sennebogen.com/customer-service](http://www.sennebogen.com/customer-service)



**SENtrack**

Gestione efficiente della flotta con SENtrack: utilizzate informazioni che altrimenti rimarrebbero nascoste e aumentate la vostra efficienza.

➔ [www.sennebogen.com/sentrack](http://www.sennebogen.com/sentrack)



**NOLEGGIO E USATO**

Scopri la gamma unica di macchine a noleggio disponibili da SENNEBOGEN Rental & Used. Trova la tua macchina a noleggio qui:

➔ [www.sennebogen-rental-used.com](http://www.sennebogen-rental-used.com)

**ISCRIVITI AL NOSTRO OPERATORS' CLUB**

I riflettori sono puntati su di te e sulla tua macchina! Ci concentriamo su informazioni esclusive, sulla condivisione di esperienze con altri operatori SENNEBOGEN, sul divertimento e sull'entusiasmo.

Tutti i vantaggi qui ➔ [www.sennebogen.com/operators-club](http://www.sennebogen.com/operators-club)



**MOVE BIG THINGS**



oltre **72**  
anni di  
esperienza

**100%**  
azienda familiare

oltre **2200**  
specialisti esperti  
in tutto il mondo

**5**  
impianti di produzione  
in Germania

oltre **180**  
partner di vendita e  
assistenza in tutto il mondo

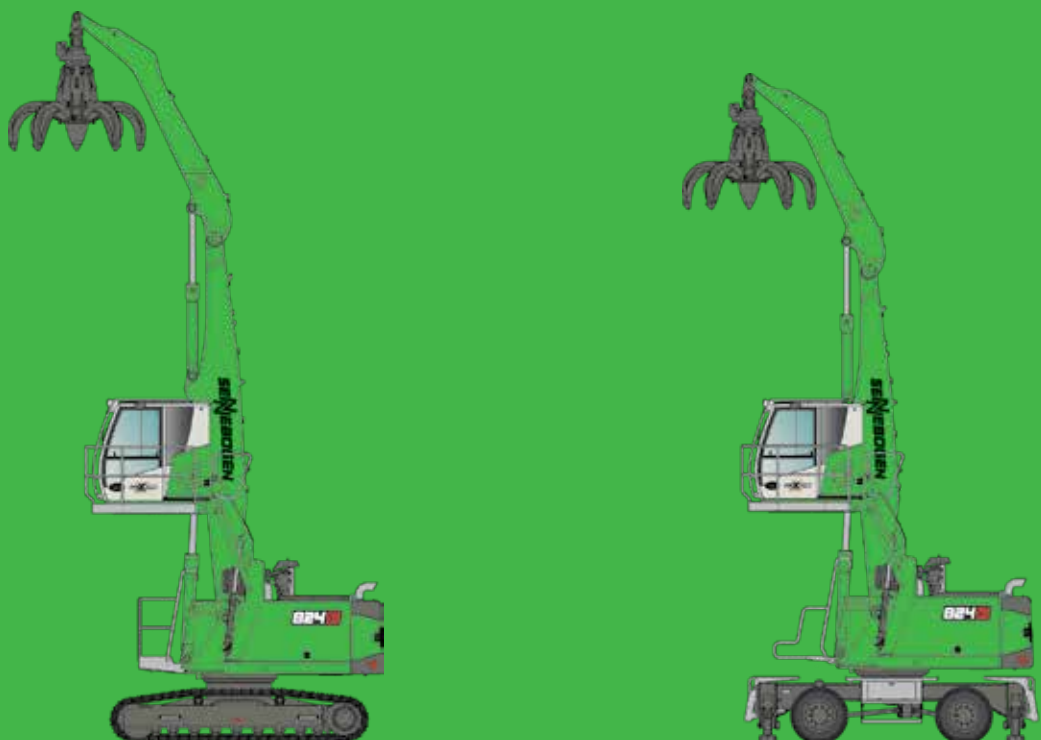
**27**  
diversi caricatori



Caricatori telescopici <b>4-5.5 t</b>	Caricatori a bilanciere <b>130-300 t</b>	Caricatori di materiali <b>17-420 t</b>	Gru a ciclo continuo <b>13.5-300 t</b>	Gru cingolate <b>50-300 t</b>	Gru. telescopiche <b>16-130 t</b>	Gru portuali <b>300 t</b>
--	---	--	---	----------------------------------	--------------------------------------	------------------------------

Il presente catalogo descrive i modelli di macchine, la dotazione dei singoli modelli e le opzioni di configurazione (dotazione standard e dotazione opzionale) delle macchine fornite da SENNEBOGEN Maschinenfabrik GmbH. Le illustrazioni delle macchine possono contenere attrezzature opzionali e supplementari. L'equipaggiamento effettivo può variare a seconda del Paese in cui le macchine vengono consegnate, in particolare per quanto riguarda le macchine, in particolare per quanto riguarda le dotazioni standard e opzionali. Tutte le denominazioni di prodotto utilizzate possono essere marchi di fabbrica di SENNEBOGEN Maschinenfabrik GmbH o di altre aziende fornitrici; l'uso da parte di terzi per scopi propri può violare i diritti dei proprietari.

Per informazioni sulle varianti di equipaggiamento offerte, si prega di contattare il partner commerciale SENNEBOGEN locale. Le caratteristiche di prestazione richieste sono vincolanti solo se espressamente stabilite al momento della stipula del contratto. Le opzioni di consegna e le caratteristiche tecniche sono soggette a modifiche. Tutte le informazioni sono fornite senza alcuna responsabilità. L'attrezzatura è soggetta a modifiche e i diritti di avanzamento sono riservati. © SENNEBOGEN Maschinenfabrik GmbH, Straubing, Germania. Riproduzione totale o parziale solo con il consenso scritto di SENNEBOGEN Maschinenfabrik GmbH, Straubing, Germania.



**SENNEBOGEN**  
**Maschinenfabrik GmbH**  
Hebbelstraße 30  
94315 Straubing, Germany

 [www.sennebogen.com](http://www.sennebogen.com)

**MOVE BIG THINGS**

#### SALES SENNEBOGEN

Green Line Sales

 +49 (0) 9421 / 540 - 146

 [materialhandling@sennebogen.de](mailto:materialhandling@sennebogen.de)


#### SPARE PARTS CENTER

Spare parts orders

 [spareparts@sennebogen.de](mailto:spareparts@sennebogen.de)

#### AFTER SALES

Technical support

 [service@sennebogen.de](mailto:service@sennebogen.de)