

 **835 M**

SENEBOGEN



231 kW (Stage V)

227 kW (Stage IIIa)

160/200 kW (Elettrico)



45,5 t



19 m



MAXCAB

835E

Caricatore Mobile

Stage V

835E L'evoluzione della Serie E.



1962: caricatore a fune S833 con cabina operatore elevabile

Cosa rende speciale la Serie E

- Più di 65 anni di esperienza nel design e nella costruzione di macchine per la movimentazione idrauliche
- Altissime prestazioni senza compromessi in tutti i campi: concentrati sulla movimentazione dei materiali
- Tecnologia di facile gestione: alta qualità delle componenti senza sovraingegnerizzazione
- Lunga durata del prodotto e alto valore mantenuto nel tempo

Principali Vantaggi

1 Green Efficiency



Ridotti consumi di carburante, riduzione dei costi operativi, lavoro silenzioso, protezione operatore e dell'ambiente

2 Prestazioni di punta

Durabilità dei sistemi meccanici, parti sollecitate ottimizzate, alta velocità di movimento e alte capacità di carico

3 Massima fruibilità



Cabina operatore confortevole Maxcab, comfort nel lavoro con SENCON, cicli di lavoro a selezione facilitata dei programmi

4 Massima sicurezza

Entrate e uscite dalla macchina in sicurezza, gradini antiscivolo, videocamera di controllo posizione, controllo dell'intera area di lavoro

5 Manutenzione e service semplificata

Sistema di controllo Sennebogen SENCON, diagnosi semplificata degli errori, facile manutenzione, etichettatura chiara

6 Consulenza e assistenza di zona

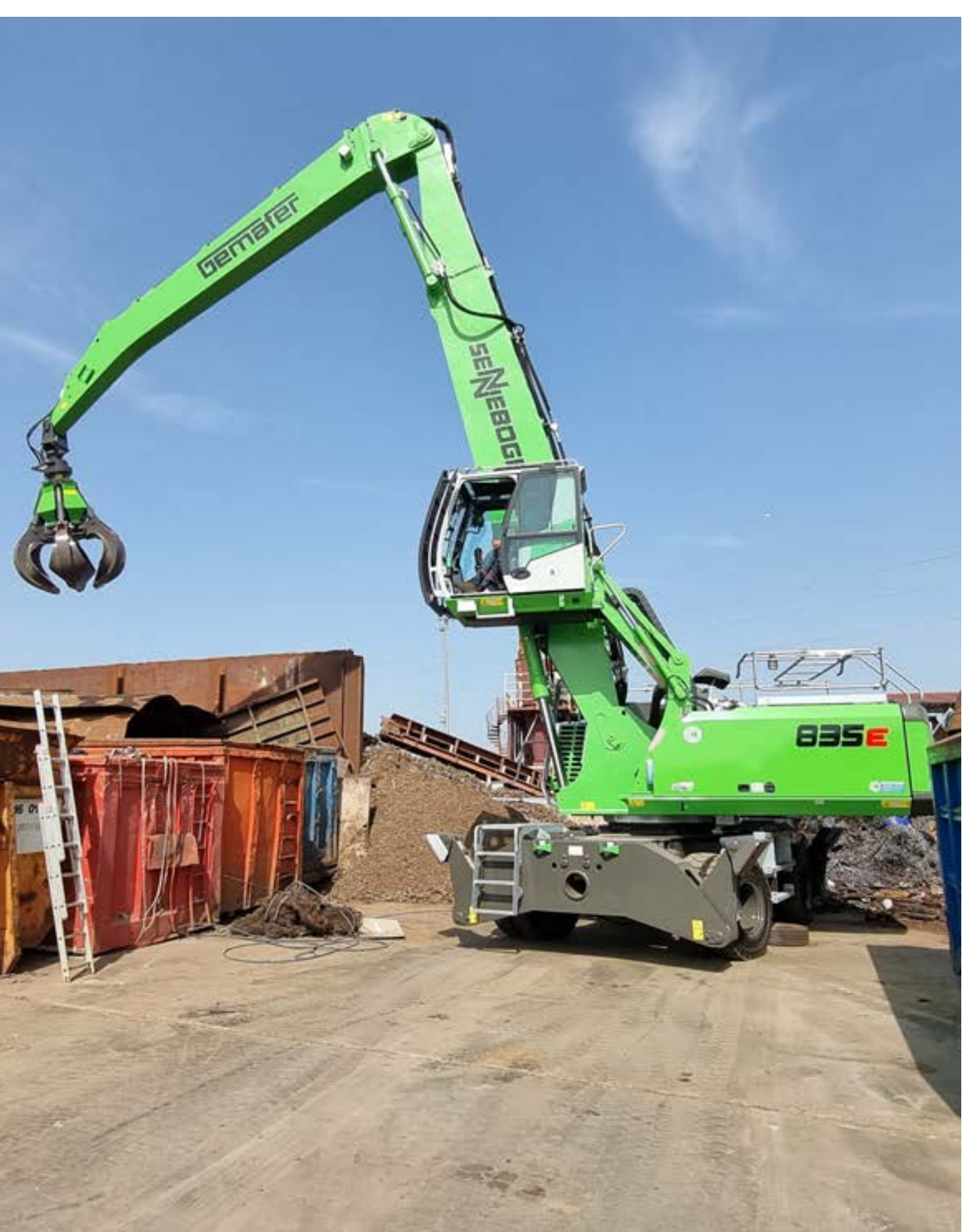
3 aree di produzione principale e 2 sussidiarie più di 150 aree commerciali in tutto il mondo e nella tua zona









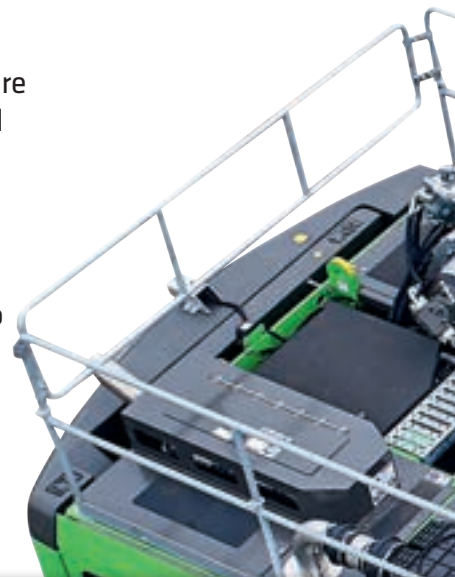


835E La serie E a colpo d'occhio.



4 modi per risparmiare carburante

- Più del 20% di risparmio: lavorando in Eco Mode con riduzione della velocità del motore
- Rilevazione inattività: riduce la velocità del 40% delle operazioni
- Stop delle operazioni in automatico: il motore si spegne se non necessario
- Ottimizzazione delle configurazioni del motore e dell'idraulica riducono il consumo di carburante



Lavoro a bassa rumorosità **2**

- Funzionamento sempre silenzioso grazie ai supporti motore disaccoppiati e all'insonorizzazione delle porte
- Livello di potenza sonora secondo la direttiva 2000/14/CE fino a 2 dB inferiore a quello richiesto

Alta capacità di raffreddamento **3**

- Prestazioni costanti e affidabili grazie a ventilatori e radiatori robusti e di grandi dimensioni
- Raffreddamento dell'acqua e dell'olio con un'efficienza di prim'ordine grazie alla pompa a pistoni assiali e al controllo del motore e alla regolazione termostatica su richiesta
- Inversione del ventilatore per la pulizia in ciclo continuo



Sistema idraulico potente 4

- Pompe robuste con riserve di potenza
- Massima efficienza grazie a valvole e tubazioni idrauliche di grandi dimensioni
- Intervalli di sostituzione lunghissimi, pari a 4.000 ore di funzionamento, grazie al riempimento iniziale con olio speciale a durata prolungata con l'utilizzo di SENNEBOGEN HydroClean*.

Massima Sicurezza

- Superfici antiscivolo
- 2 videocamere a destra e dietro
- Piattaforma con ringhiera vicino alla porta scorrevole della cabina 5
- Corrimano* 1

* Optional



Cabina premium

Panoramic view

Caratteristiche

- clima ottimale in cabina con impianto di climatizzazione automatico, vetri parzialmente oscurati
- dispersione della temperatura piacevole e uniforme grazie a 9 bocchette
- vista panoramica
- sedile comfort con sospensioni pneumatiche*
- massima silenziosità grazie all'isolamento acustico ottimizzato
- massima sicurezza e comfort con porta scorrevole, ampia apertura delle porte
- comandi disposti in modo ergonomico per lavorare senza fatica e in modo rilassato
- prese di ricarica da 12 V, 24 V e USB predisposizione vivavoce, cassetta portadocumenti
- varie opzioni: box refrigerato dietro il conducente, coperture di protezione, climatizzatore del sedile

SENNEBOGEN joysticks

- console e joystick ergonomici che si muovono con il sedile
- piacevole presa grazie al design ergonomico
- controllo preciso di tutti i movimenti grazie all'attivazione diretta e sensibile delle funzioni
- accesso rapido a tutti i comandi operativi grazie al design ottimizzato di tutti i pulsanti e interruttori

835E Manutenzione e assistenza semplificate



Ottimizzato per la manutenzione

- Diagnosi facile e veloce grazie alla distribuzione elettrica e all'etichettatura semplificata
- Facile accesso a tutti i punti di manutenzione della macchina
- Lubrificazione centralizzata automatica di attrezzature e ralla



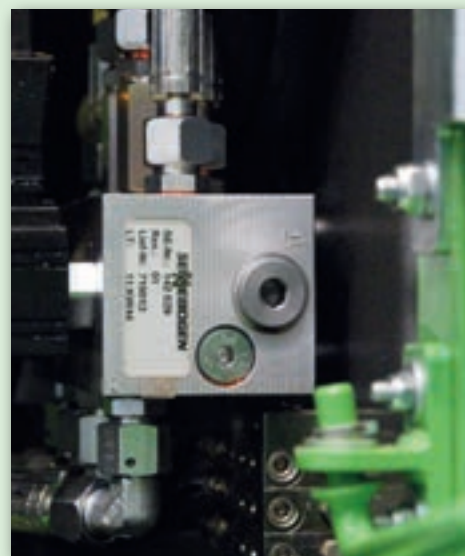
SENNEBOGEN Hydro Clean*

- Protezione ottimale dei componenti idraulici grazie al microfiltro da 3 µm
- Olio idraulico più pulito, durata più lunga



Punti di controllo centralizzati

- Accesso facilitato
- Velocità nel controllo dell'intero sistema idraulico






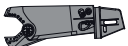
Segnaletica evidente

- Tutti i pezzi sono etichettati con un numero univoco
- Facile e affidabile sistema per l'ordine dei pezzi di ricambio

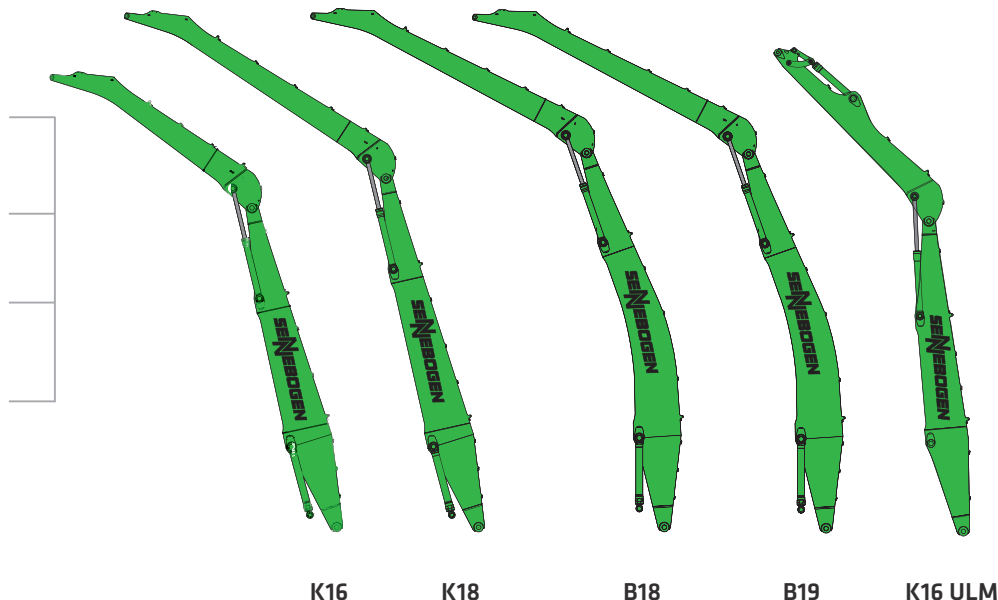
* Optional

835E Design Modulare- soluzioni versatili

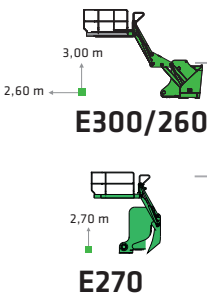
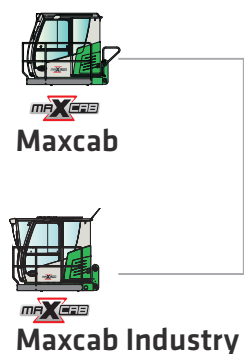
Attrezzature

-  Pinza a polipo
-  Pinza Bivalve
-  Piastra magnetica
-  Cesioie per rottami metallici

Opzioni equipaggiamento (altre disponibili su richiesta)





Cabina elevabile




Torretta

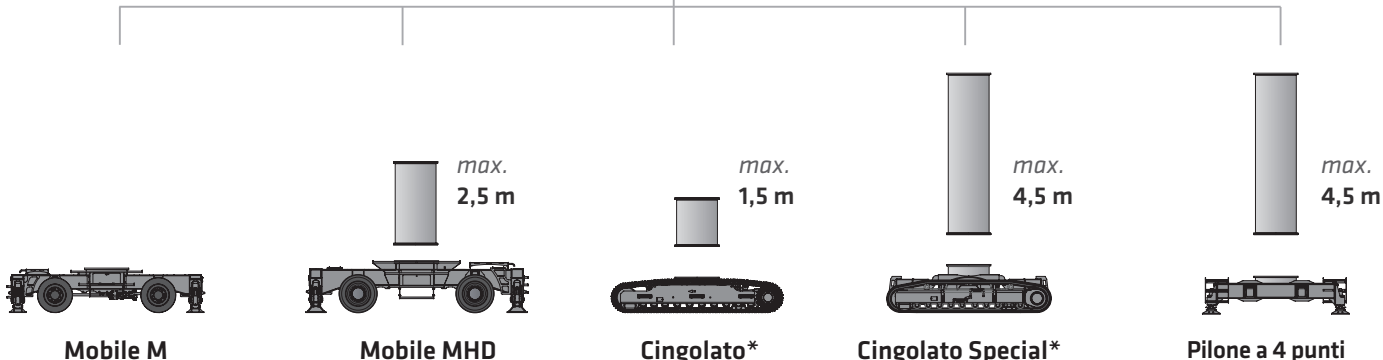


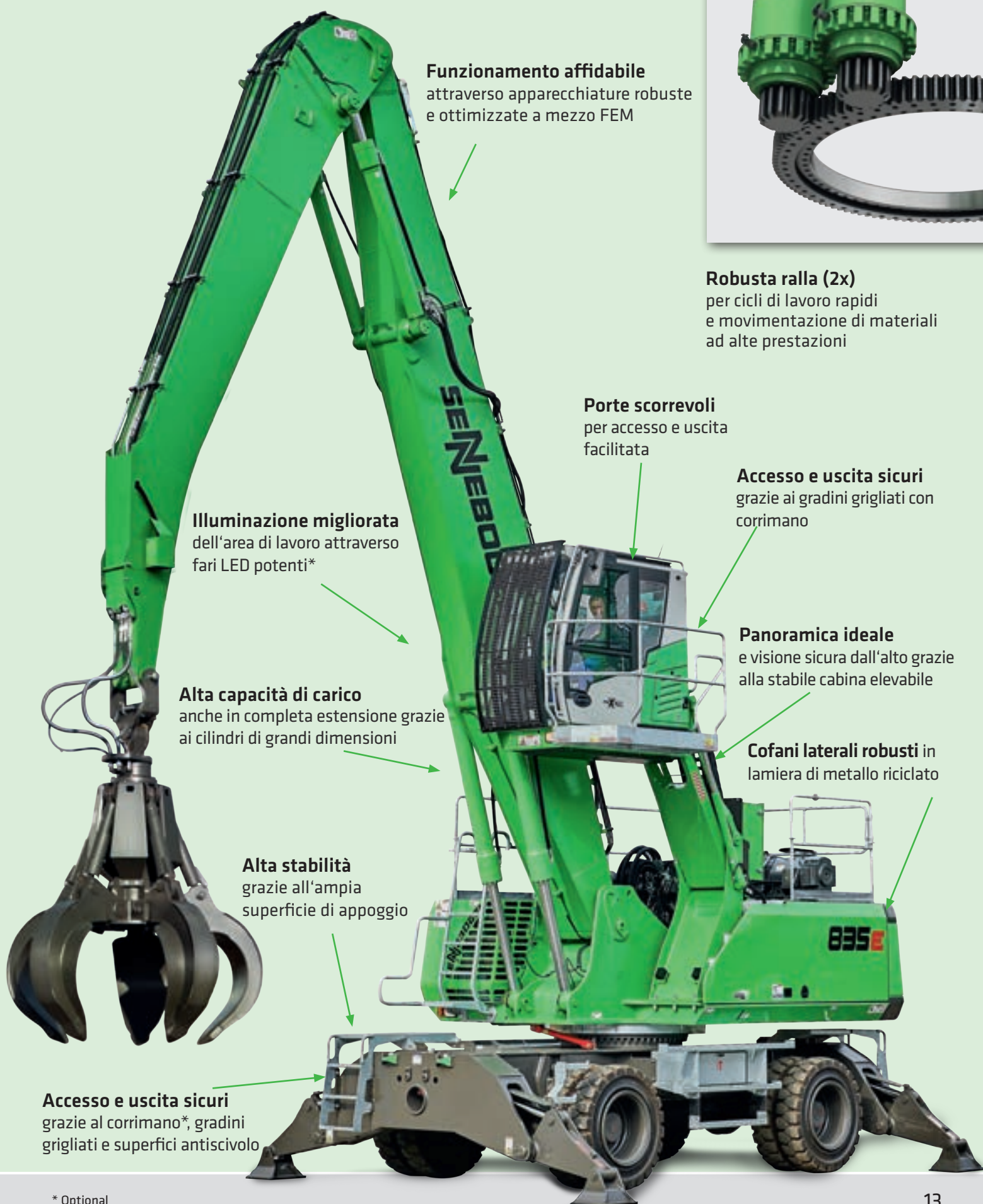
- K16
- K18
- B18
- B19
- K16 ULM

-  Alimentazione Diesel-idraulica
-  Alimentazione Elettrica

- Optional
-  Bobina motorizzata
 -  Trasformatore

Varianti sottocarro





Funzionamento affidabile
attraverso apparecchiature robuste
e ottimizzate a mezzo FEM



Robusta ralla (2x)
per cicli di lavoro rapidi
e movimentazione di materiali
ad alte prestazioni

Illuminazione migliorata
dell'area di lavoro attraverso
fari LED potenti*

Porte scorrevoli
per accesso e uscita
facilitata

Accesso e uscita sicuri
grazie ai gradini grigliati con
corrimano

Alta capacità di carico
anche in completa estensione grazie
ai cilindri di grandi dimensioni

Panoramica ideale
e visione sicura dall'alto grazie
alla stabile cabina elevabile

Cofani laterali robusti in
lamiera di metallo riciclato

Alta stabilità
grazie all'ampia
superficie di appoggio

Accesso e uscita sicuri
grazie al corrimano*, gradini
grigliati e superfici antiscivolo

* Optional

835E Dati tecnici equipaggiamento

TIPO MACCHINA

Modello (tipo) **835**

MOTORE

Potenza **Stage V:** Potenza nominale: 231 kW a 2100 giri/min / 237 kW a 2000 giri/min / 242 kW a 1800 giri/min

Stage IIIa: Potenza nominale: 227 kW a 2000 giri/min / 254 kW a 1800 giri/min

Modello **Cummins L9** Iniezione diretta, turbocompressore, raffreddamento dell'aria di sovralimentazione, emissioni ridotte, modalità ECO, automazione del minimo, stop automatico

Raffreddamento Raffreddamento ad acqua, cambio del senso di rotazione della ventola del raffreddatore

Filtro gasolio Con separatore d'acqua e sistema di riscaldamento

Filtro dell'aria Filtro a secco con pre-separatore integrato, scarico automatico delle polveri, elemento principale ed elemento di sicurezza, indicatore di contaminazione

Serbatoio carburante **625 l**

Serbatoio gasolio **75 l**

Impianto elett. **24 V**

Batterie **2 x 150 Ah**, staccabatterie

Optional

- Riscaldatore del blocco motore
- Pompa del carburante elettrica

TORRETTA

Design Telaio resistente alla torsione, lavorato con precisione. Boccole in acciaio per i cuscinetti del braccio. Progettato per la facile manutenzione, motore longitudinale

Lubrificazione centralizzata Lubrificazione centralizzata automatica per le attrezzature e le ralle di rotazione

Impianto elett. Distributore elettrico centralizzato, interruttore di staccabatterie

Sistema di raffreddamento Sistema di raffreddamento a 3 circuiti con elevata potenza di raffreddamento, azionamento della ventola a regolazione termostatica per il radiatore dell'olio e dell'acqua, inversione della ventola per la pulizia

Optional

- Freno della ralla a pedale
- Corrimano sulla struttura superiore
- Pacchetti di illuminazione a LED
- Estintore
- Vernice resistente alla salsedine
- Riscaldatore elettrico per il serbatoio idraulico
- Pacchetti per basse temperature
- Sistema telematico SENtrack DS
- Generatore magnetico ad azionamento idraulico 9 kW/15 kW

SISTEMA IDRAULICO

Rilevamento del carico/LUDV sistema di controllo idraulico indipendente per funzioni di lavoro e di trasporto, controllo remoto delle funzioni di lavoro

Tipo di pompa Pompa a pistoni a cilindrata variabile del tipo a piatto oscillante, distribuzione del flusso indipendente dalla pressione di carico per un controllo simultaneo delle funzioni, controllo indipendente delle funzioni di lavoro

Controllo pompe Controllo a corsa zero, controllo del flusso su richiesta - le pompe immettono solo la quantità di olio effettivamente utilizzata, spurgo della pressione, controllo del limite di carico

Portata **maximum 740 l/min**

Pressione di esercizio **max. 350 bar**

Filtrazione Filtrazione ad alte prestazioni con lunghi intervalli di sostituzione

Serbatoio idraulico **500 l**

Sistema di controllo Azionamento idraulico proporzionale e di precisione dei movimenti di lavoro, 2 servo joystick idraulici per le funzioni di lavoro, funzioni aggiuntive tramite interruttori e pedali

Sicurezza Tutti i circuiti idraulici sono protetti da valvole di sicurezza, accumulatore idraulico per le attrezzature di emergenza e per l'abbassamento della cabina in caso di arresto del motore, valvole di sicurezza in caso di rottura tubazioni dei cilindri del primo braccio e dello stick

Optional

- Bio-olio - rispettoso dell'ambiente
- Controllo utensili per la programmazione di pressione/regime per max 10 utensili
- Circuito idraulico aggiuntivo per attacco cesoia
- Segnalazione momento di carico con indicatore di utilizzo capacità con/senza spegnimento
- Salvataggio elettronico del sovraccarico con spegnimento per sovraccarico
- Filtro a pressione da 60 µm per gli accessori
- SENNEBOGEN HydroClean 3 µm microfiltro idraulico

AZIONAMENTO ROTAZIONE


Riduttore epicicloidale Riduttore epicicloidale con motore idraulico ad asse obliquo, valvole di frenatura integrate

Freno di stazionamento Freno a disco caricato a molla

Ghiera di rotazione Ralla esterna con protezione a 360° e lubrificazione del dente del pignone


Velocità di rotazione 0-8 giri/min, senza interruzioni

835E Dati tecnici equipaggiamento

CABINA 	
Cabina elevabile	E270, elevabile idraulicamente
Attrezzatura della cabina	Porta scorrevole inc., con vetro scorrevole, antivibrazioni, vetro di sicurezza colorato, vetro anteriore apribile, finestrino sul tetto, tergicristallo per il vetro anteriore, predisposizione radio, sedile comfort sospeso ad aria, sterzo a joystick, sistema di controllo e diagnosi SENNEBOGEN SENCON
Optional	<ul style="list-style-type: none"> ■ Cabina inclinabile, 30° ■ Cabina elevabile E300/260, elevabile e spostabile in avanti idraulicamente ■ Maxcab Industry ■ Parabrezza in vetro blindato ■ Tettuccio in vetro blindato ■ Griglia di protezione del tetto ■ Finestrini laterali di sicurezza e lunotto posteriore ■ Tergicristallo per il finestrino anteriore/oblò ■ Tendine avvolgibili per lunotto e parabrezza ■ FOPS griglia antisfondamento del tetto ■ Griglia anteriore di protezione ■ Filtro a carbone per l'aria circolante e l'aria esterna ■ Riscaldamento ausiliario ■ Sedile climatizzato ■ Radio ■ Box refrigerante elettrico

ATTREZZATURE	
Design	Decenni di esperienza, simulazione computerizzata all'avanguardia, massimo livello di stabilità, massima durata, punti di appoggio di grandi dimensioni e a bassa manutenzione, boccole speciali a tenuta stagna, innesti rapidi di precisione sugli attacchi aprono/chiudono/ruotano la pinza
Cilindri	Cilindri idraulici con elementi di tenuta e guida di alta qualità, smorzamento della posizione finale, punti di appoggio sigillati
Optional	<ul style="list-style-type: none"> ■ Valvole a sfera sulle linee idrauliche per aprire, chiudere, ruotare ■ Posizione cinematica II per una maggiore profondità di lavoro ■ Rivestimento resistente alla salsedine ■ Rivestimento resistente alla salsedine di tutti i cilindri, nichelato e cromato ■ Posizione flottante per le attrezzature tramite il cilindro di sollevamento ■ Limitazione del sollevamento / Limitazione dello stick regolabile per le impostazioni di arresto, ad esempio all'interno dei capannoni

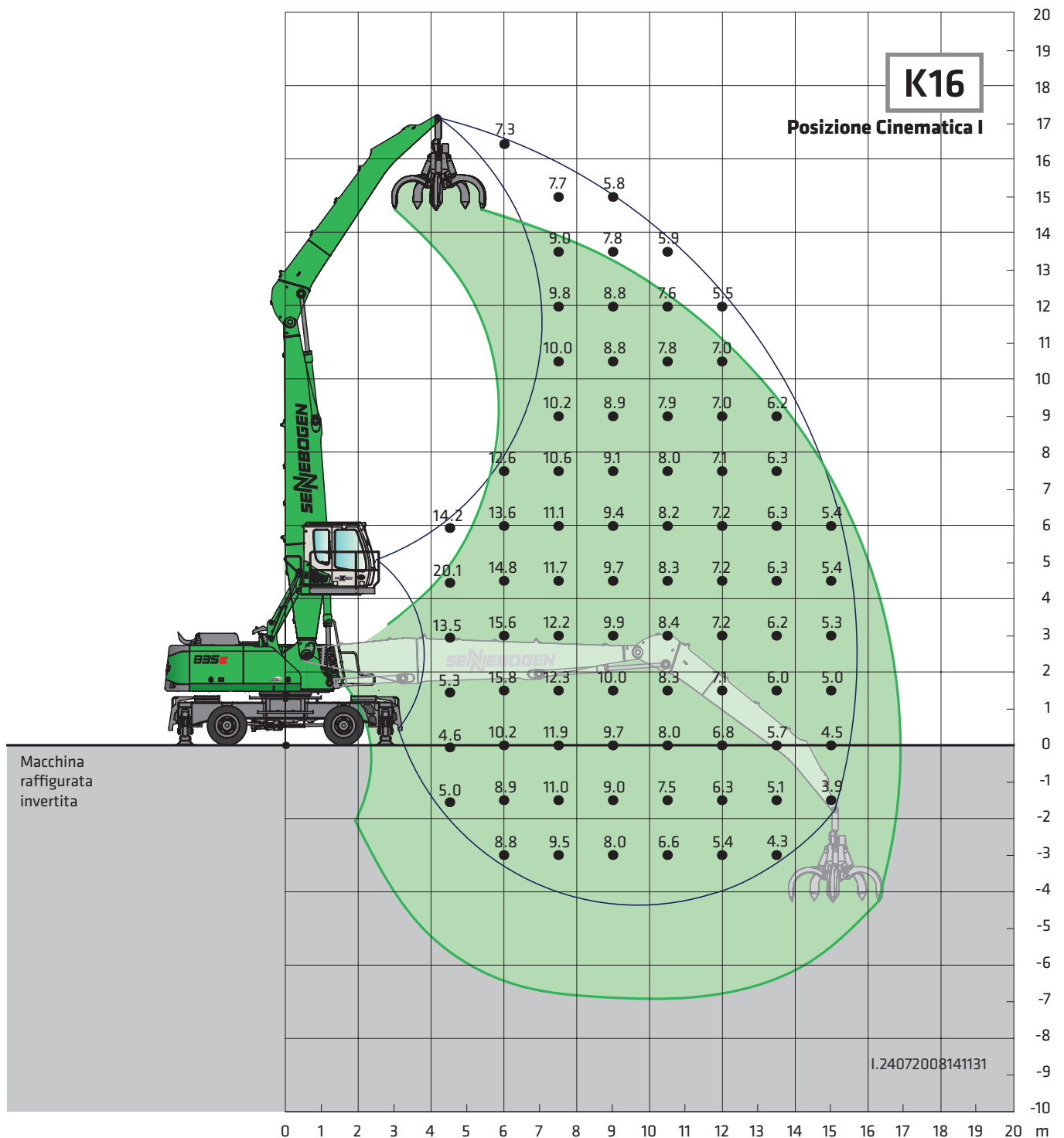
SOTTOCARRO	
Design	Robusto sottocarro mobile con stabilizzatori a 4 punti integrati, asse sterzante a pendolo a bloccaggio idraulico. Cilindro dell'asse a pendolo con valvole di sicurezza contro la rottura dei tubi
Motore	Azionamento idraulico della corsa, integrato nel telaio del riduttore di traslazione per ciascun lato del riduttore di traslazione tramite un motore a pistoni assiali e un riduttore planetario compatto.
Freno di stazionamento	Freno multidisco a molla
Pneumatici	12.00-20 , 8x, optional: 12.00-24 , 8x
Velocità	0-5.4 km/h stage I, 0-20 km/h stage II
Optional	<ul style="list-style-type: none"> ■ Attivazione individuale degli stabilizzatori per una presa di posizione salda su terreni irregolari. Protezione per l'azionamento della corsa ■ Gancio di manovra

AZIONAMENTO ELETTRICO 	
Optional	<ul style="list-style-type: none"> ■ Potenza: 160 kW / 400 volt / 50 Hz Carico totale collegato 270 kVA, protezione del fusibile nella scatola degli interruttori della macchina 315A a 400 V / con sistema a magneti 355A a 400 V - avviamento motore tramite circuito stella-triangolo. ■ Potenza: 200 kW / 400 volt / 50 Hz Carico totale collegato 340 kVA, protezione del fusibile nella scatola degli interruttori della macchina 400A a 400 V / con sistema a magneti system 425 a 400 V - avviamento motore tramite circuito stella-triangolo. ■ Vantaggi: costi di esercizio ridotti, lavoro silenzioso e praticamente privo di vibrazioni, lunga durata dei componenti idraulici

PESO OPERATIVO	
Massa	Circa 45.500 kg Macchina base 835 M con attrezzatura K18 e polipo 600 l
Note	Il peso operativo varia a seconda del modello e dell'equipaggiamento.



835E Coefficienti di carico



Sottocarro

MP41E

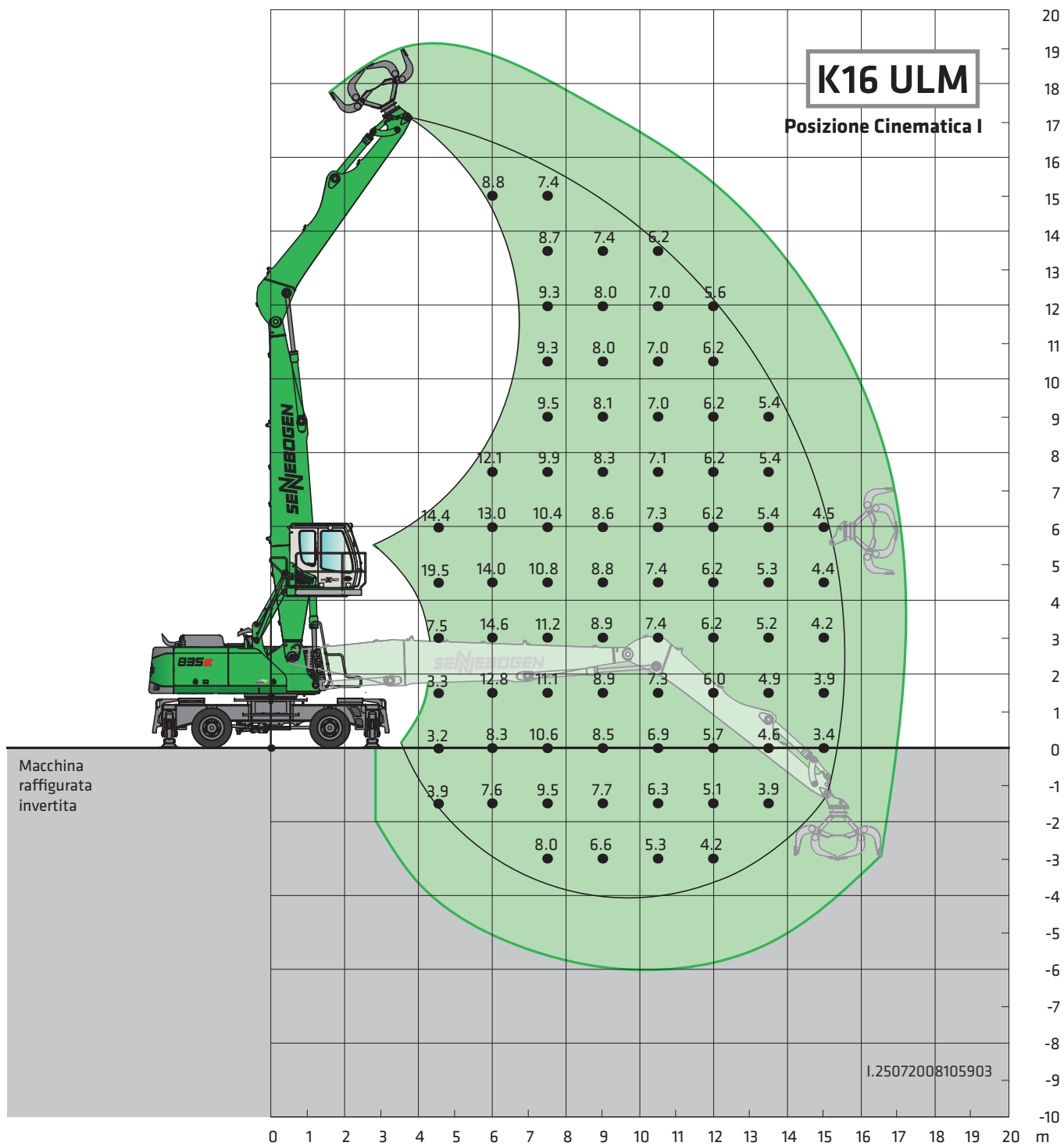
Primo braccio
Stick

9,1 m
6,9 m

Cabina Maxcab E270,
elevabile idraulicamente

Tutti i coefficienti di carico sono specificati in tonnellate (t) e si riferiscono all'estremità del braccio senza attrezzature, su un terreno solido e piano. Attrezzature come pinze, magneti, ganci di carico, ecc. fanno parte del peso netto di sollevamento. I valori specificati sono il 75% del carico statico di ribaltamento o l'87% della forza di sollevamento idraulica in conformità alla norma ISO 10567. In conformità alla norma europea EN 474 / 5, le macchine idrauliche per la movimentazione dei materiali utilizzate per il sollevamento devono essere dotate di dispositivi di sicurezza per la rottura delle tubazioni sui cilindri di sollevamento dei bracci e di un dispositivo di segnalazione del sovraccarico. I carichi nominali si riferiscono a una macchina stabilizzata sulle 4 staffe e validi su 360°.

835E Coefficienti di carico



Sottocarro

MP41E

Primo braccio
Stick

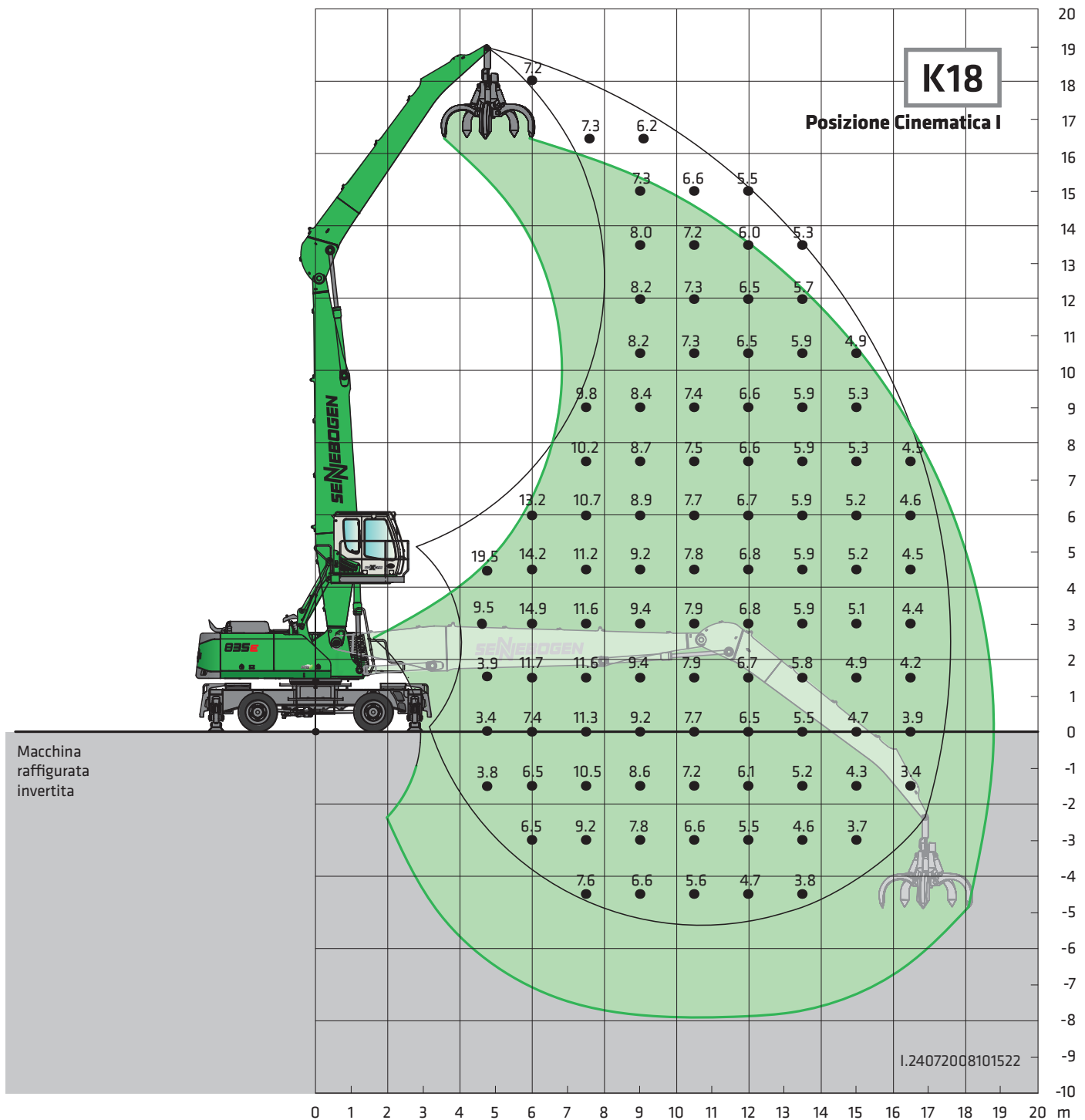
9,1 m
6,6 m ULM

Cabina Maxcab E270,
elevabile idraulicamente

Tutti i coefficienti di carico sono specificati in tonnellate (t) e si riferiscono all'estremità del braccio senza attrezzature, su un terreno solido e piano. Attrezzature come pinze, magneti, ganci di carico, ecc. fanno parte del peso netto di sollevamento. I valori specificati sono il 75% del carico statico di ribaltamento o l'87% della forza di sollevamento idraulica in conformità alla norma ISO 10567. In conformità alla norma europea EN 474 / 5, le macchine idrauliche per la movimentazione dei materiali utilizzate per il sollevamento devono essere dotate di dispositivi di sicurezza per la rottura delle tubazioni sui cilindri di sollevamento dei bracci e di un dispositivo di segnalazione del sovraccarico. I carichi nominali si riferiscono a una macchina stabilizzata sulle 4 staffe e validi su 360°.

Le caratteristiche tecniche e le dimensioni sono soggette a modifiche.

835E Coefficienti di carico



Sottocarro

MP41E

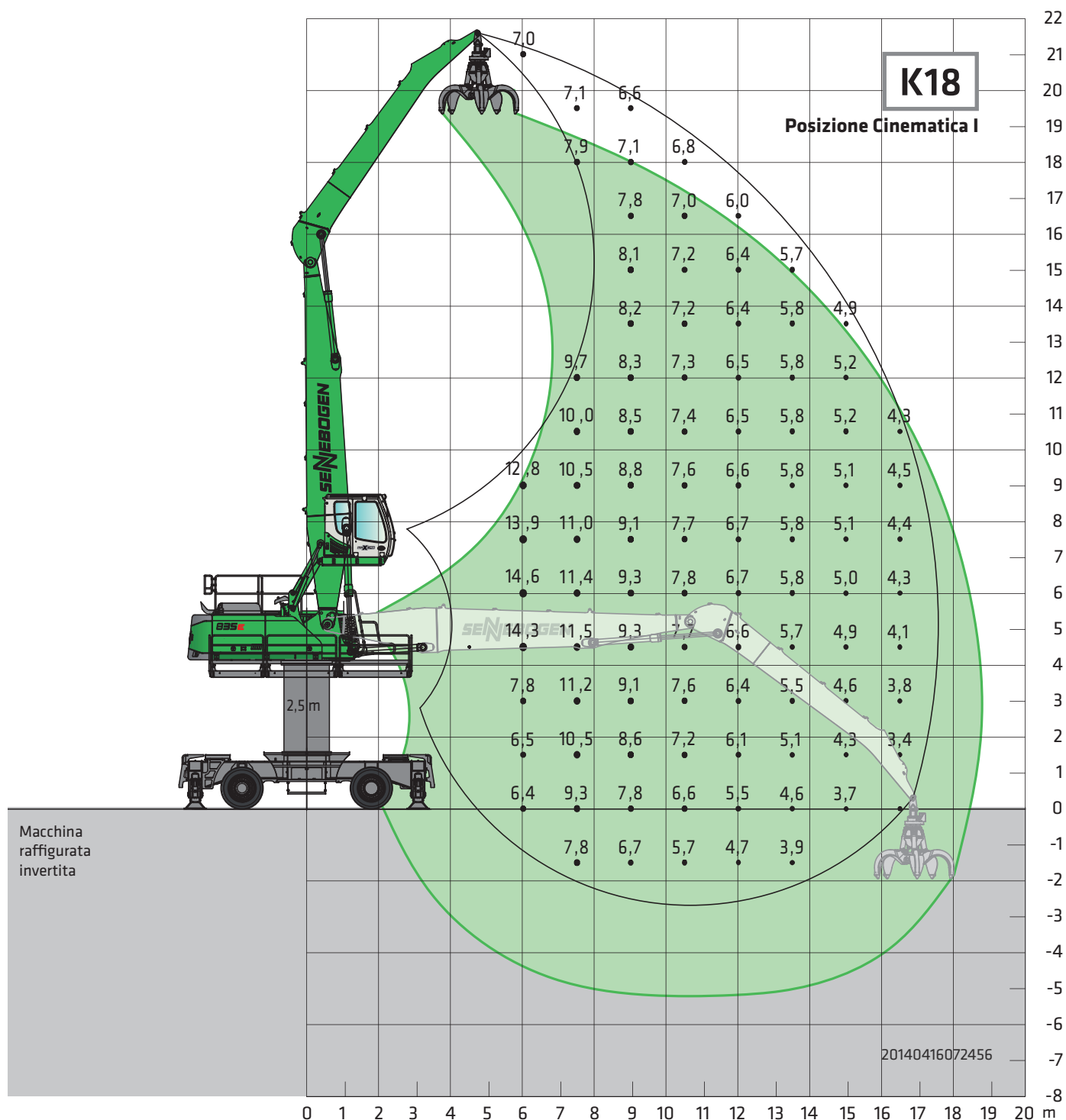
Primo braccio
Stick

10,1 m
7,9 m

Cabina Maxcab E270,
elevabile idraulicamente

Tutti i coefficienti di carico sono specificati in tonnellate (t) e si riferiscono all'estremità del braccio senza attrezzature, su un terreno solido e piano. Attrezzature come pinze, magneti, ganci di carico, ecc. fanno parte del peso netto di sollevamento. I valori specificati sono il 75% del carico statico di ribaltamento o l'87% della forza di sollevamento idraulica in conformità alla norma ISO 10567. In conformità alla norma europea EN 474 / 5, le macchine idrauliche per la movimentazione dei materiali utilizzate per il sollevamento devono essere dotate di dispositivi di sicurezza per la rottura delle tubazioni sui cilindri di sollevamento dei bracci e di un dispositivo di segnalazione del sovraccarico. I carichi nominali si riferiscono a una macchina stabilizzata sulle 4 staffe e validi su 360°.

B35E Coefficienti di carico



**Sottocarro
Pilone**

**MP42E
2,5 m**

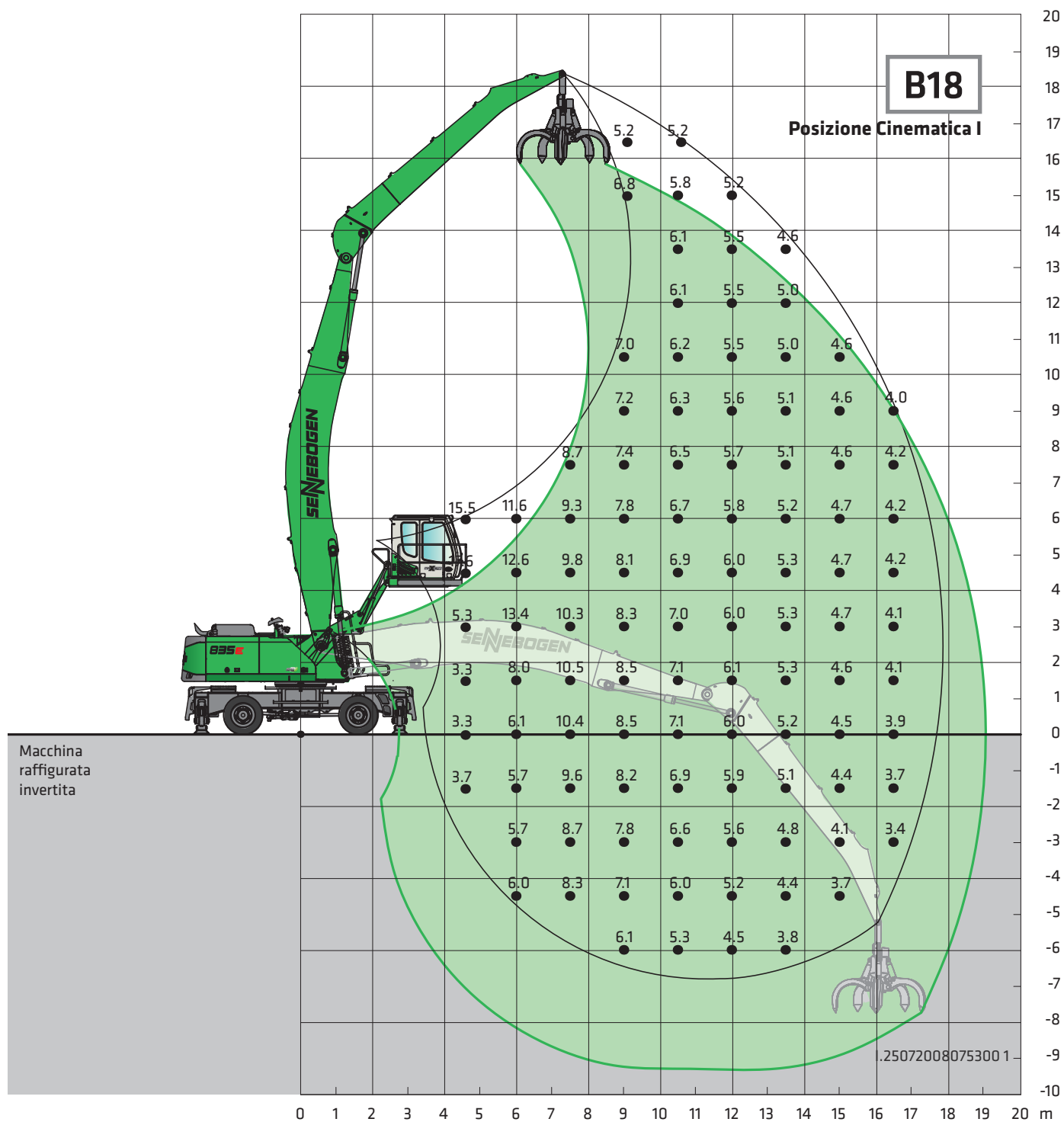
**Primo braccio
Stick**

**10,1 m
7,9 m**

**Cabina Maxcab E270,
elevabile idraulicamente**

Tutti i coefficienti di carico sono specificati in tonnellate (t) e si riferiscono all'estremità del braccio senza attrezzature, su un terreno solido e piano. Attrezzature come pinze, magneti, ganci di carico, ecc. fanno parte del peso netto di sollevamento. I valori specificati sono il 75% del carico statico di ribaltamento o l'87% della forza di sollevamento idraulica in conformità alla norma ISO 10567. In conformità alla norma europea EN 474 / 5, le macchine idrauliche per la movimentazione dei materiali utilizzate per il sollevamento devono essere dotate di dispositivi di sicurezza per la rottura delle tubazioni sui cilindri di sollevamento dei bracci e di un dispositivo di segnalazione del sovraccarico. I carichi nominali si riferiscono a una macchina stabilizzata sulle 4 staffe e validi su 360°.

B35E Coefficienti di carico



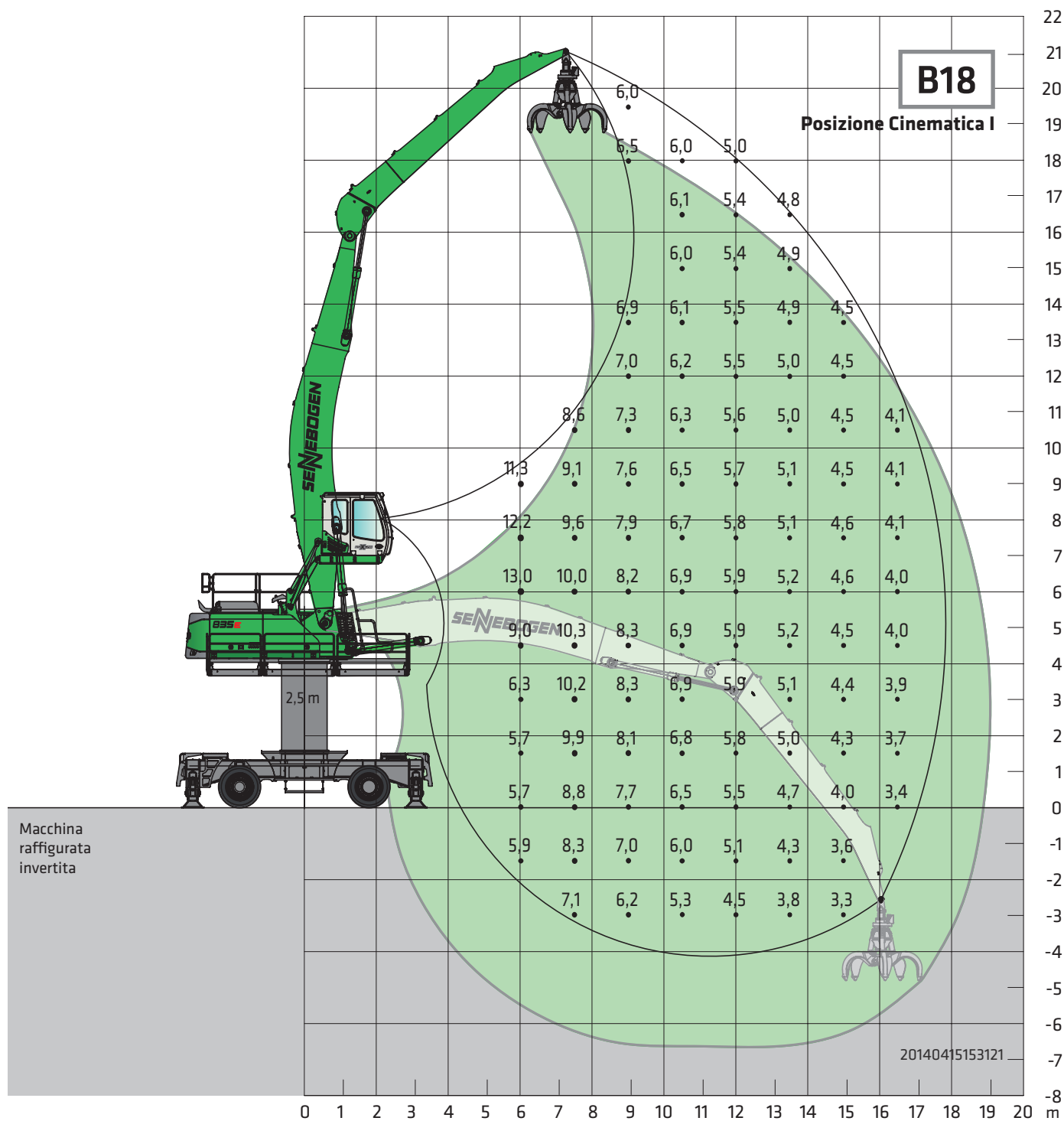
Sottocarro	MP41E	Primo braccio Stick	10,8 m Banana 7,9 m	Cabina Maxcab E300/260, elevazione idraulica e avanzamento (Opzione)
-------------------	--------------	----------------------------	--------------------------------	---

Tutti i coefficienti di carico sono specificati in tonnellate (t) e si riferiscono all'estremità del braccio senza attrezzature, su un terreno solido e piano. Attrezzature come pinze, magneti, ganci di carico, ecc. fanno parte del peso netto di sollevamento. I valori specificati sono il 75% del carico statico di ribaltamento o l'87% della forza di sollevamento idraulica in conformità alla norma ISO 10567. In conformità alla norma europea EN 474 / 5, le macchine idrauliche per la movimentazione dei materiali utilizzate per il sollevamento devono essere dotate di dispositivi di sicurezza per la rottura delle tubazioni sui cilindri di sollevamento dei bracci e di un dispositivo di segnalazione del sovraccarico. I carichi nominali si riferiscono a una macchina stabilizzata sulle 4 staffe e validi su 360°.

20 Le caratteristiche tecniche e le dimensioni sono soggette a modifiche.



B35E Coefficienti di carico



Sottocarro Pilon	MP42E 2,5 m	Primo braccio Stick	10,8 m Banana 7,9 m	Cabina Maxcab E270, elevazione idraulica e avanzamento (Opzione)
-------------------------	--------------------	----------------------------	----------------------------	---

Tutti i coefficienti di carico sono specificati in tonnellate (t) e si riferiscono all'estremità del braccio senza attrezzature, su un terreno solido e piano. Attrezzature come pinze, magneti, ganci di carico, ecc. fanno parte del peso netto di sollevamento. I valori specificati sono il 75% del carico statico di ribaltamento o l'87% della forza di sollevamento idraulica in conformità alla norma ISO 10567. In conformità alla norma europea EN 474 / 5, le macchine idrauliche per la movimentazione dei materiali utilizzate per il sollevamento devono essere dotate di dispositivi di sicurezza per la rottura delle tubazioni sui cilindri di sollevamento dei bracci e di un dispositivo di segnalazione del sovraccarico. I carichi nominali si riferiscono a una macchina stabilizzata sulle 4 staffe e validi su 360°.

835E Pinze consigliate

Pinza a polipo
SGM (4 pale)



Design / dimensione	Capacità polipo	Peso ¹		Densità max. materiale
		Forma pala		
		HO	G	
SGM	l	kg	kg	t / m ³
400.40-4	400	1570	1720	2.0
600.40-4	600	1600	1790	
800.40-4	800	1685	1930	
1000.40-4	1000	1755	2085	
1250.40-4	1250	1850	2200	

Pinza a polipo
SGM (5 pale)



Design / dimensione	Capacità polipo	Peso ¹		Densità max. materiale
		Forma pala ²		
		HO	G	
SGM	l	kg	kg	t / m ³
400.40	400	1820	1920	2.0
600.40	600	1910	2035	
800.40	800	1960	2140	
1000.40	1000	2040	2290	
1250.40	1250	2180	2415	
1400.40	1400	2250	2500	

Benna bivalve SGZ



Design / dimensione	Capacità polipo	Peso ¹	Densità max. materiale
SGZ	l	kg	t / m ³
1500.50	1500	1950	2.6
2000.50	2000	2200	
2500.50	2500	2300	2.0
3000.50	3000	2490	
4000.50	4000	2880	1.6
3000.50 L	3000	2140	1.0
3500.50 L	3500	2260	
4000.50 L	4000	2480	0.8
4500.50 L	4500	2600	
1500.50 HD	1500	2240	3.5
2000.50 HD	2000	2535	

Piastra magnetica



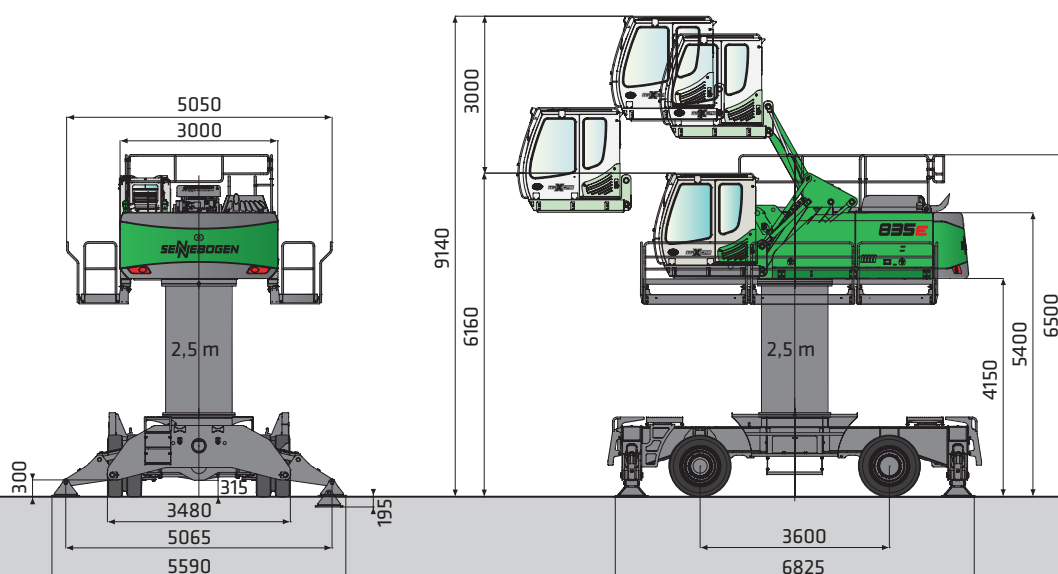
Serie / modello	Potenza	Peso	Forza di strappo	Capacità di carico in kg
WOKO	kW	kg	kN	Lastra (fattore di sicurezza 2)
S-RSL 15	12.2	1950	360	18000
S-RSL 17	17.0	2500	460	23000
S-RLB 13.5	10.0	1700	300	15000
S-RLB 15	11.7	2400	380	19000
S-RLB 17	17.8	3300	640	32000
Generatore magnetico raccomandato: 15 kW/20 kW				

*) Disponibile su richiesta

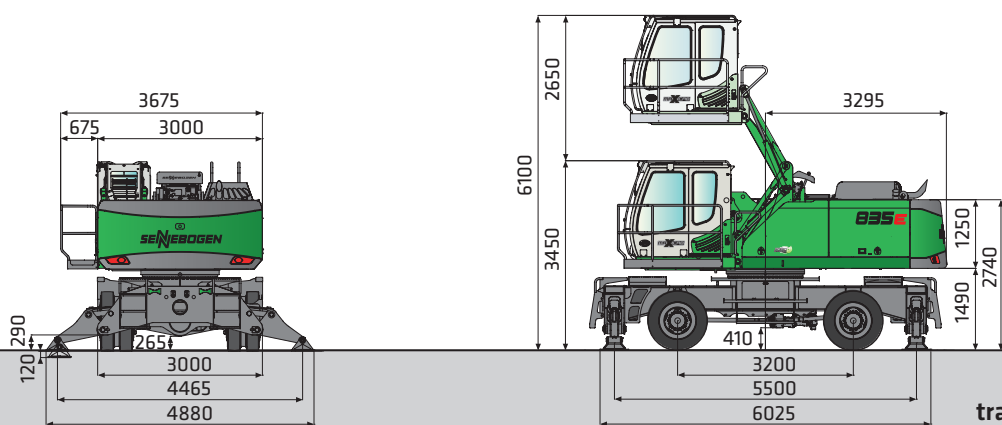
¹) Informazioni sul peso senza sospensioni, bulloni a stecca, sistema di tubi flessibili

²) Pale semiaperte: larghezza della pala in lamiera d'acciaio 400 mm, larghezza 500 mm per capacità di 1250 l e superiori

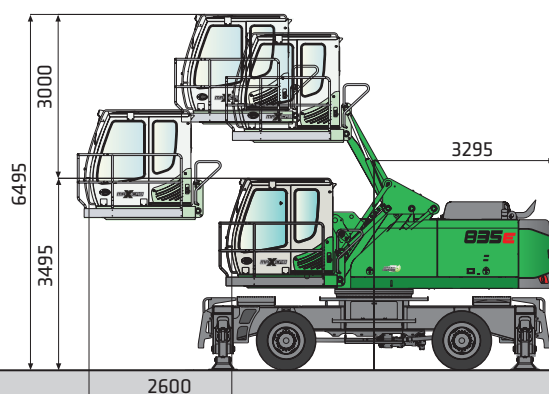
835E Dimensionali



835 M con sottocarro MP42 e cabina sollevabile e avanzabile idraulicamente tipo E300/260



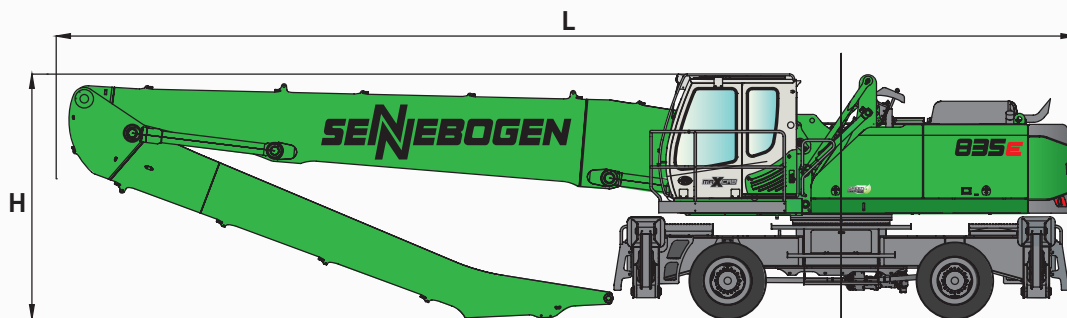
835 M con sottocarro MP41 e cabina elevabile idraulicamente tipo E270



835 M con sottocarro MP41 e cabina sollevabile e avanzabile idraulicamente tipo E300/260

835E

M



Dimensioni di trasporto 835 M con sottocarro MP41E

	Primo braccio	Stick	Lunghezza di trasporto (L)	Altezza di trasporto (H)
K16	9.1 m	6.9 m	13.5 m	3.45 m
K18	10.1 m	7.9 m	14.5 m	3.45 m
B18	10.8 m Banana	7.9 m	15.0 m	3.45 m
K16 ULM	9.1 m	6.6 m	13.5 m	3.45 m

Questo catalogo descrive i modelli di macchine, le dotazioni dei singoli modelli e le opzioni di configurazione (equipaggiamento standard e opzionale) delle macchine fornite da SENNEBOGEN Maschinenfabrik GmbH. Le illustrazioni delle macchine possono contenere attrezzature opzionali e supplementari. Tutte le denominazioni di prodotto utilizzate possono essere marchi di fabbrica di SENNEBOGEN Maschinenfabrik GmbH o di altre aziende fornitrici, e l'uso da parte di terzi per i propri scopi può violare i diritti dei proprietari. Le caratteristiche di prestazione richieste sono vincolanti solo se espressamente stabilite alla stipula del contratto. Le opzioni di consegna e le caratteristiche tecniche sono soggette a modifiche. Salvo errori e omissioni. L'equipaggiamento è soggetto a modifiche e i diritti di avanzamento sono riservati.

© SENNEBOGEN Maschinenfabrik GmbH, Straubing, Germania. Riproduzione totale o parziale solo con il consenso scritto di SENNEBOGEN Maschinenfabrik GmbH, Straubing, Germania.

SENNEBOGEN

SENNEBOGEN
Maschinenfabrik GmbH
 Sennebogenstraße 10
 94315 Straubing, Germany

Tel. +49 9421 540-144/146
 marketing@sennebogen.de

GO FOR GREEN

www.sennebogen.com

Item No. 179545
 835M-E-111410-061510-091610-031810-021910-111910-122105