



97 kW (Stage V)



17,2-18,6 t



9 m



MULTICAB

817E

Escavatore mobile per
la movimentazione di materiali

817E Pensata per il futuro. La serie E



1962: S833 a funi con cabina di guida rialzata

Le caratteristiche irrinunciabili della serie E

- 65 anni di esperienza nella progettazione e nella costruzione di macchine idrauliche per la movimentazione dei materiali
- Prestazioni eccellenti senza compromessi in tutti i settori: Attenzione nel campo della movimentazione dei materiali
- Tecnologia superiore: Componenti di alta qualità e assenza di sovra-ingegnerizzazione
- Lunga durata e ottima stabilità del valore

Principali vantaggi:

1 Green Efficiency
Risparmio di carburante - riduzione dei costi di esercizio
Funzionamento a bassa rumorosità - attenzione alla salute del conducente e alla tutela dell'ambiente



2 Prestazioni eccellenti
Meccanica di lunga durata - parti sollecitate ottimizzate
Velocità elevate - carichi pesanti

3 Eccezionale semplicità d'uso **MULTICAB**
Cabina comfort MultiCab - per lavori in tutta comodità
SENCON - SENNEBOGEN Control System

4 Massima sicurezza
Sicurezza nel salire e scendere dalla macchina - superfici calpestabili antiscivolo
Telecamere moderne - panoramica perfetta della zona di lavoro (optional)

5 Manutenzione e assistenza semplificate
Semplicità di diagnosi dei guasti - punti di misurazione centrali
Facilità di manutenzione - indicazione chiara

6 Consulenza e assistenza nelle vicinanze
3 stabilimenti produttivi - 2 società affiliate
130 distributori - oltre 350 centri assistenza



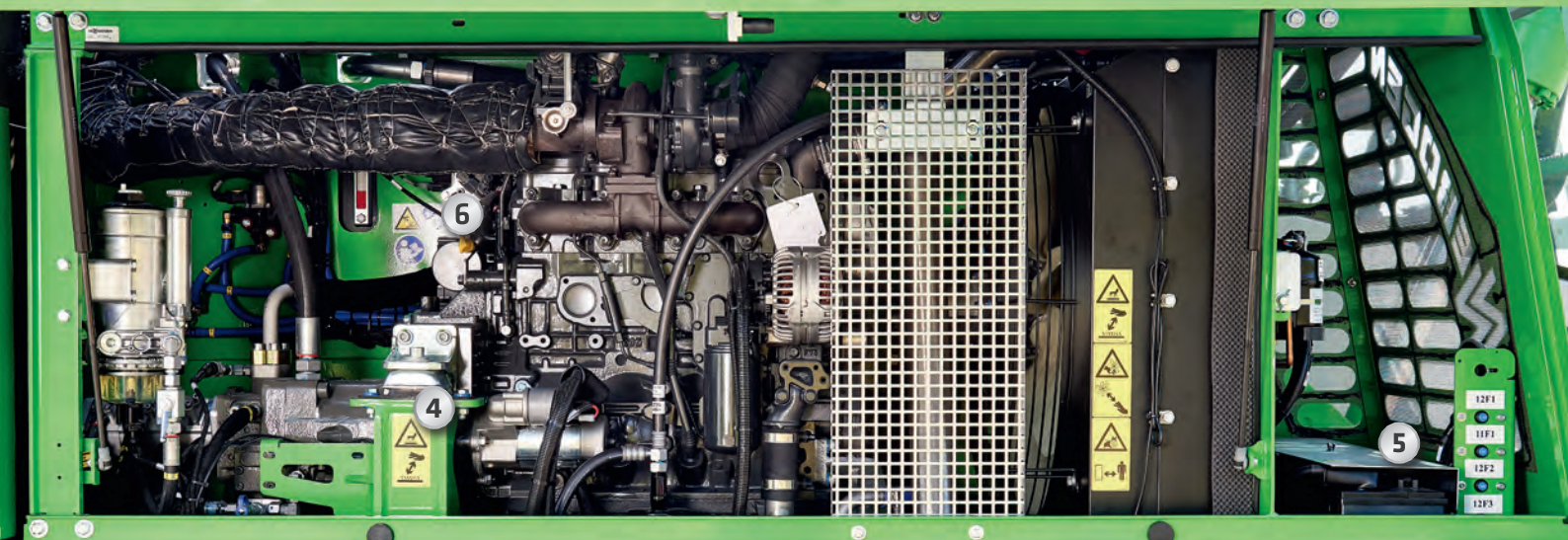


817E La serie E. Panoramica dei vantaggi.



4 fattori che fanno risparmiare carburante

- Fino al 20% di risparmio: lavorare in modalità Eco-Mode con numero di giri ridotto
- Il minimo automatico riduce il numero di giri del 40% rispetto alla velocità di esercizio
- L'arresto automatico spegne il motore se non viene richiesta potenza
- Il coordinamento ottimizzato tra motore e impianto idraulico riduce il consumo di carburante



Funzionamento a bassa rumorosità

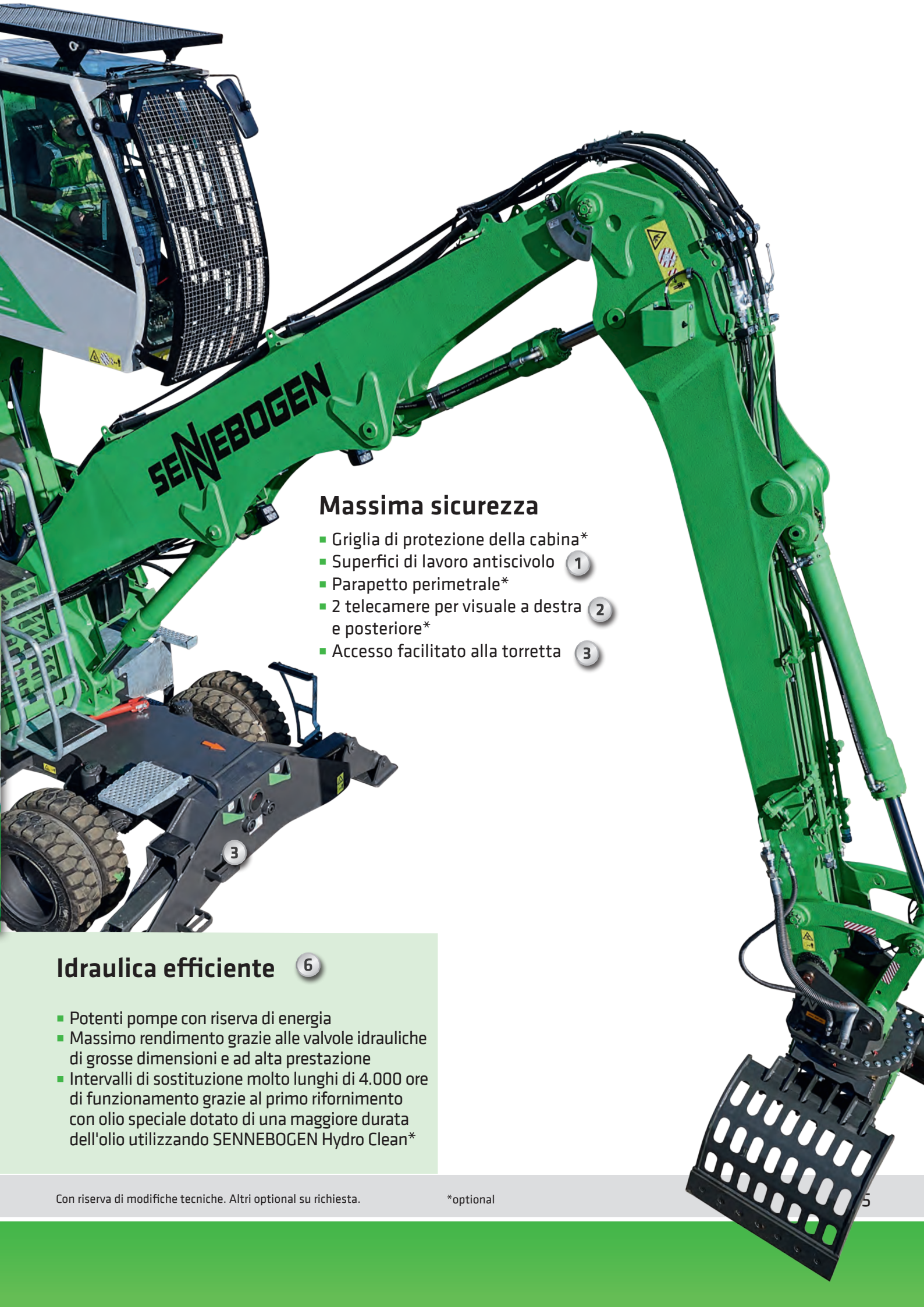
4

- Macchina che funziona sempre a bassa rumorosità grazie al disaccoppiamento della sospensione del motore e ai pannelli fonoassorbenti nelle portiere
- Livello di pressione acustica ridotto fino a 4,5 dB; livello di potenza sonora conforme alla direttiva 2000/14/CE fino a 2 dB inferiore al limite stabilito

Elevata capacità di raffreddamento

5

- Prestazioni costanti e affidabili grazie a ventole e radiatore di grandi dimensioni e ad alta resistenza
- Radiatore acqua e olio con il massimo rendimento grazie al controllo tramite motore e pompa a pistoni assiali, regolazione termostatica del fabbisogno
- Inversione del ventilatore per la pulizia, di serie



Massima sicurezza

- Griglia di protezione della cabina*
- Superfici di lavoro antiscivolo ①
- Parapetto perimetrale*
- 2 telecamere per visuale a destra e posteriore* ②
- Accesso facilitato alla torretta ③

Idraulica efficiente ⑥

- Potenti pompe con riserva di energia
- Massimo rendimento grazie alle valvole idrauliche di grosse dimensioni e ad alta prestazione
- Intervalli di sostituzione molto lunghi di 4.000 ore di funzionamento grazie al primo rifornimento con olio speciale dotato di una maggiore durata dell'olio utilizzando SENNEBOGEN Hydro Clean*

Con riserva di modifiche tecniche. Altri optional su richiesta.

*optional

MULTICAB La cabina comfort.

Vista panoramica
attraverso
il parabrezza

Caratteristiche dell'equipaggiamento

- Condizioni climatiche interne ottimali
- Vista panoramica grazie ai vetri di sicurezza a 360° e al grande finestrino sul tetto
- Riscaldamento della cabina regolabile in continuo, climatizzatore
- Sedile comfort con sospensione pneumatica, sedile riscaldabile
- Elementi di comando disposti in modo ergonomico
- Numerosi optional: bracciolo, riscaldamento autonomo, climatizzazione sedile, radio con Bluetooth

I nostri joystick SENNEBOGEN

- Joystick su console risonanti fissate al sedile
- Comoda impugnatura grazie alla sagomatura ergonomica
- Distanze ridotte per un controllo diretto e sensibile di tutte le funzioni
- Accesso più rapido grazie al design ottimizzato di pulsanti e interruttori



817E Manutenzione e assistenza semplificate.



Manutenzione ottimizzata

- Semplicità e rapidità di diagnosi dei guasti grazie al distributore elettrico con indicazioni chiare
- Facilità di accesso a tutti i punti di assistenza della macchina
- Lubrificazione centralizzata automatica per attrezzatura e pista della ralla di rotazione*



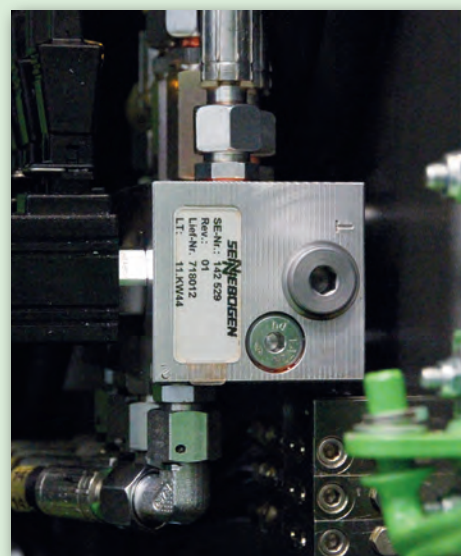
Hydro Clean*

- Miglior protezione dei componenti idraulici grazie al filtro ultrafine 3 µm
- Olio idraulico più pulito, maggiore durata dell'olio



Punti di misurazione centrali

- Punti di misurazione centrali facilmente accessibili
- Controllo rapido dell'intero impianto idraulico



Indicazione chiara

- Identificazione di tutti i pezzi con un numero pezzo univoco
- Procedura d'ordine dei pezzi di ricambio semplice e sicura

817E Costruzione modulare – soluzioni versatili

Accessori



Benna a polipo



Benna a ragno

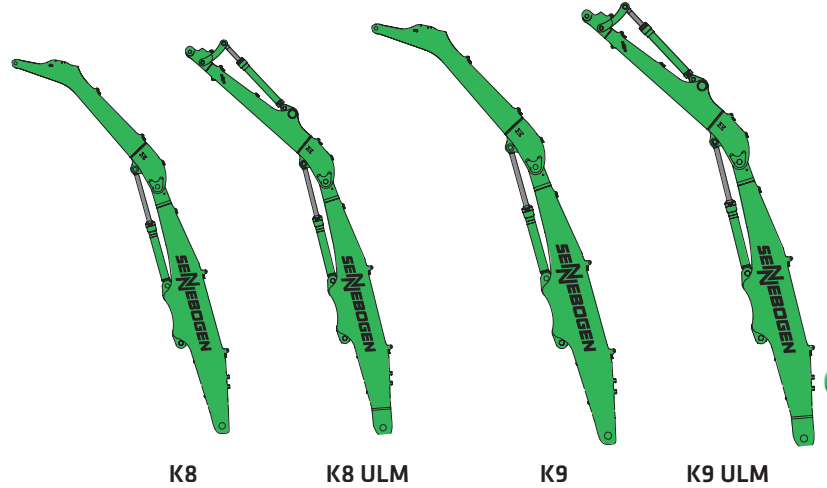


Benna mordente



Magnete

Equipaggiamenti (altri disponibili su richiesta)



K8

K8 ULM

K9

K9 ULM

Cabina



MULTICAB
MultiCab

Sollevamento della cabina



2,40 m

E240

Torretta



Trazione diesel-idraulica



Trazione elettrica-idraulica

Optional



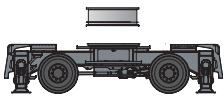
Tamburo avvolgicavo



Trasformatore

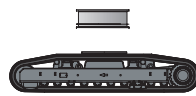
Varianti carrello

max.
0,5 m



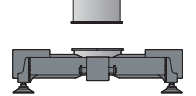
Su ruote MP17

max.
0,5 m



Cingolato R15/200

max.
1,5 m



Telaio con 4
stabilizzatori
ST17

- Esperienza decennale
- Simulazione computerizzata di ultima generazione
- Massima stabilità ed eccellente vita utile



Migliore illuminazione
grazie ai potenti fari LED*

Visuale eccellente
oltre all'altezza di
lavoro sicura grazie al
sollevamento affidabile
della cabina

**Eccellente
capacità di carico**
e alta velocità di lavoro per uno
smistamento rapido

Sicurezza
grazie al parapetto
della torretta*

**Sicurezza nel salire e scendere
dalla macchina**
Maniglie e pedane antiscivolo

**Robusto carter
laterale**
in lamiera
d'acciaio -
100% riciclabile

Grande stabilità
grazie ai robusti
stabilizzatori

* Optional

817E Dati tecnici, equipaggiamento

TIPO DI MACCHINA

Modello (tipo) **817**

MOTORE

Potenza **100 kW a 2200 min⁻¹**
97 kW a 1800 min⁻¹, punto di lavoro

Modello **Cummins F 3.8 Stage V**
Iniezione diretta, turbocompressore, intercooler, emissioni ridotte, modalità ECO, minimo automatico

Raffreddamento **raffreddato ad acqua**

Filtro dell'aria **Filtro dell'aria a secco con preseparatori ciclonici, elemento di sicurezza, indicatore di intasamento**

Serbatoio carburante **230 l**

Serbatoio AdBlue **30 l**

Impianto elettrico **24 V**

Batterie **2 batterie ad alte prestazioni per avviamento a freddo**

Optional

- Pompa di rifornimento elettrica
- Poli per avviamento esterno
- Preseparatori ciclonici supplementari

TORRETTA

Costruzione **Telaio superiore a prova di torsione con scudo completo del leveraggio a sbalzo fino al contrappeso per un'applicazione ottimizzata della forza, lavorato ad alta precisione, boccole in acciaio per il leveraggio a sbalzo, design eccellente, valori di emissione acustica particolarmente ridotti**

Impianto elettrico **distributore elettrico centralizzato, sezionatore batteria**

Optional

- Freno del gruppo di rotazione sul pedale
- Parapetto perimetrale sulla torretta per una maggiore sicurezza
- Gruppi luce a LED
- Estintore
- Verniciatura speciale
- Preriscaldamento del serbatoio idraulico, elettrico, con presa sulla torretta
- Pacchetto criogenico (oli, riscaldamento batteria, preriscaldamento olio idraulico, preriscaldamento cabina)
- Generatore di campo magnetico 9 kW
- Lubrificazione centralizzata automatica per attrezzatura e pista della ralla di rotazione
- Zavorra supplementare 0,5 t
- Pacchetto telecamera destra/posteriore

IMPIANTO IDRAULICO

Load Sensing / Impianto idraulico LUDV per funzioni operative e di guida

Tipo di pompa **Pompa a pistoni variabile a piattello inclinato, regolazione del volume indipendente dalla pressione del carico per il controllo simultaneo e indipendente delle funzioni operative**

Regolazione della pompa **Regolatore annullamento sollevamento, regolazione della corrente – le pompe forniscono solo la quantità di olio effettivamente necessaria, separazione della pressione, regolazione del carico limite**

Pressione di esercizio **fino a 310 bar**

Portata **250 l/min**

Filtraggio **Filtraggio ad alte prestazioni con intervalli di sostituzione molto lunghi**

Serbatoio idraulico **190 l**

Comando **Comando idraulico proporzionale e sensibile dei movimenti di lavoro, 2 joystick per le funzioni operative, funzioni aggiuntive tramite interruttori e pedali**

Sicurezza **Tutti i circuiti idraulici sono protetti da valvole di sicurezza, accumulatori idraulici per lo scarico di emergenza dell'attrezzatura e della cabina a motore fermo**

Optional

- Rifornimento olio biologico
- Tool Control per la programmazione di fino a 10 utensili in pressione / quantità
- Allarme coppia di carico con visualizzazione del carico di lavoro con/senza disattivazione
- Impianto di filtraggio idraulico ultrafine 3 µm SENNEBOGEN HydroClean

MOTORE DI ROTAZIONE

Trasmissione **Ingranaggi planetari con motore a pistoni assiali, valvola di rallentamento integrata**

Freno di stazionamento **Freno a dischi di sicurezza ventilato idraulicamente, che agisce tramite molle**

Ralla **Ralla di grandi dimensioni**

Velocità di rotazione **0-8 min⁻¹, regolabile in continuo. Le valvole idrauliche integrate nel motore garantiscono una frenata priva di usura.**

817E Dati tecnici, equipaggiamento

CABINA *MULTICAB*

Tipo di cabina	MultiCab, sollevabile fino a 2,40 m
Equipaggiamento cabina	Cabina con sollevamento idraulico di serie. Cabina di guida comfort ammortizzata con eccellente isolamento acustico, sterzata con joystick, vetri di sicurezza a 360° e grande finestrino sul tetto. Sedile comfort ammortizzato, regolabile in base al peso, anti-vibrazioni. Riscaldamento della cabina regolabile in continuo con fase di ricircolo e filtro antiparticolato, climatizzatore

Optional	<ul style="list-style-type: none"> ■ Riscaldamento autonomo con temporizzatore ■ Griglia di protezione sul tetto ■ Griglia di protezione sul tetto (FOPS) ■ Sedile con climatizzazione attiva ■ Parabrezza diviso, apribile ■ Finestrini laterali in policarbonato ■ Finestrino sul tetto in vetro blindato ■ Tergicristallo per il parabrezza inferiore e per il tetto ■ Tendine parasole tetto e parabrezza ■ Radio con USB e Bluetooth ■ Impianto di ventilazione per la protezione della cabina ■ Sterzata con volante
----------	--

ATTREZZATURA DA LAVORO

Configurazione	Struttura a scatola con punti di scorrimento di grandi dimensioni per una lunga durata in versione chiusa e protetta dallo sporco. I punti di scorrimento sono di grandi dimensioni con boccole per cuscinetti speciali chiuse che richiedono poca manutenzione, lavorazione ad alta precisione
----------------	---

Cilindro	Cilindro idraulico speciale con ammortizzatore finale idraulico, elevata forza di sollevamento grazie alla cinematica ottimizzata. Il braccio di movimentazione del materiale è appositamente studiato per soddisfare le crescenti esigenze di impiego ad alte prestazioni.
----------	---

Optional	<ul style="list-style-type: none"> ■ Valvole a sfera sulle tubazioni idrauliche della benna ■ Accoppiamento multiplo ■ Limitazione del sollevamento/ dell'avambraccio regolabile ■ Impianto di lubrificazione centralizzato automatico ■ Valvole di arresto automatiche per cilindro di sollevamento/dell'avambraccio ■ Visualizzazione del carico di lavoro ■ Telecamere posizionabili in base alle esigenze ■ Limitazione dello spazio di lavoro, regolabile in portata, altezza e angolo di brandeggio ■ Ammortizzatore a sbalzo
----------	--

CARRELLO

Configurazione	Robusto carrello mobile con 4 stabilizzatori (optional), asse sterzante come asse oscillante regolabile idraulicamente. Cilindro asse oscillante con valvole di sicurezza in caso di rottura tubazione idraulica
----------------	--

Trazione	Trazione integrale mediante motore idraulico variabile con valvola dirallamento automatica montata direttamente e cambio a 2 marce. Potenti assi planetari con cilindro dello sterzo integrato, freno a dischi come freno di servizio.
----------	--

Freno di stazionamento	Freno a dischi, che agisce tramite molle
------------------------	--

Pneumatici	9.00-20, 8 pneumatici, gomma piena
------------	------------------------------------

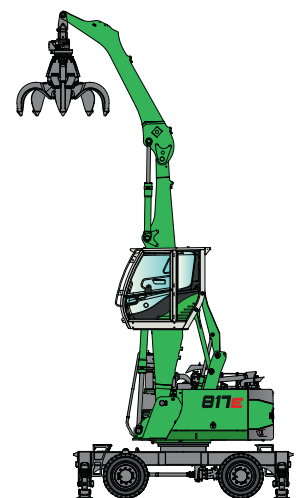
Velocità	0-5,5 km/h Stage I, 0-18 km/h Stage II
----------	--

Optional	<ul style="list-style-type: none"> ■ Stabilizzatori controllabili singolarmente ■ Piastra scorrevole in aggiunta ai 4 stabilizzatori (anteriore o posteriore) ■ 2 stabilizzatori e piastra di sostegno (anteriore o posteriore) ■ Protezione della trazione di guida ■ Accoppiatore di manovra ■ Accesso con cassette degli attrezzi da entrambi i lati del carrello, tra le ruote
----------	--

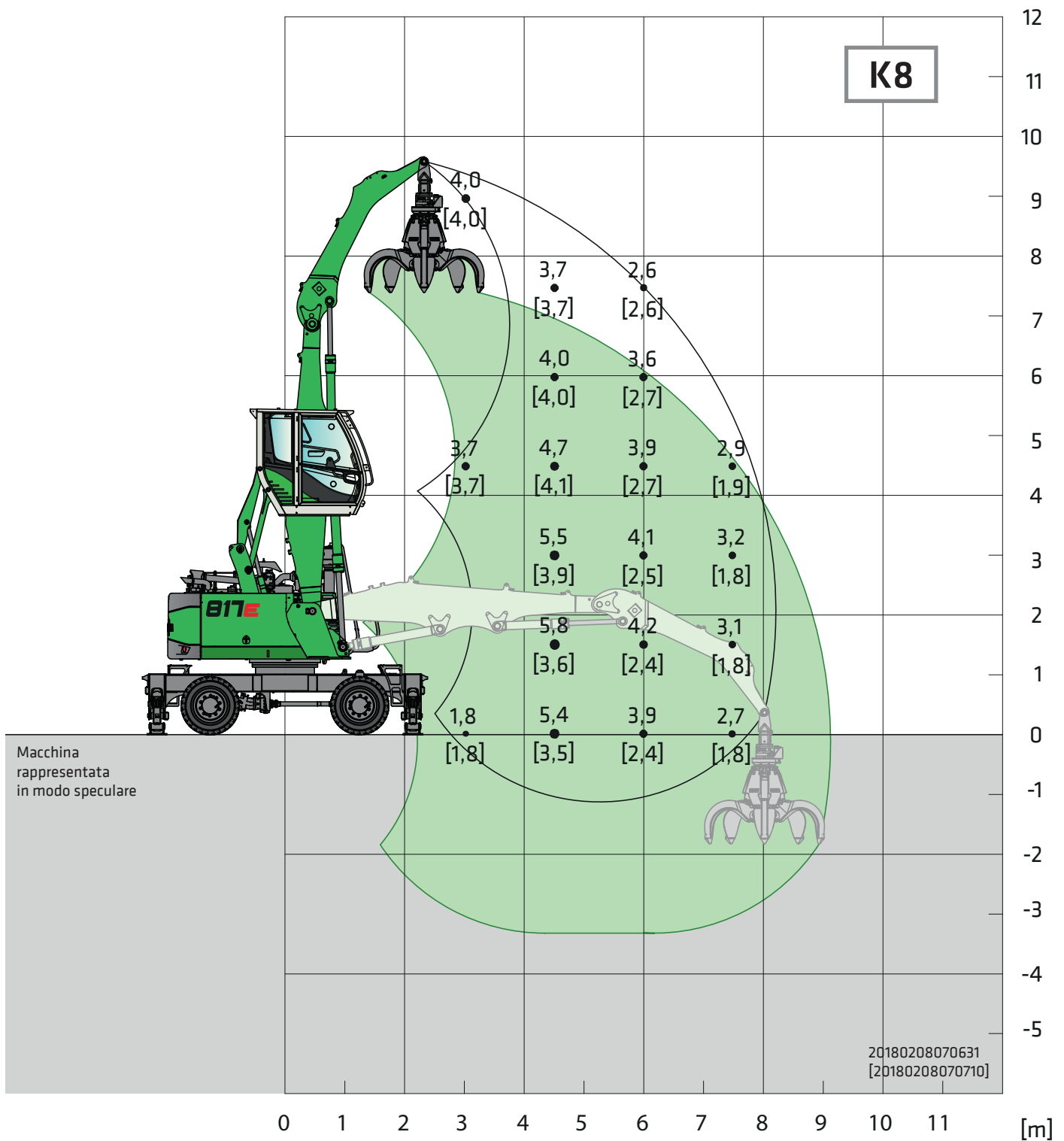
PESO DI ESERCIZIO

Massa	817 M con 4 stabilizzatori, attrezzatura di carico compatta K8 e benna a ragno da 500 l ca. 17.200 kg
-------	--

Indicazione	Il peso di esercizio varia in base alla versione e all'equipaggiamento.
-------------	---



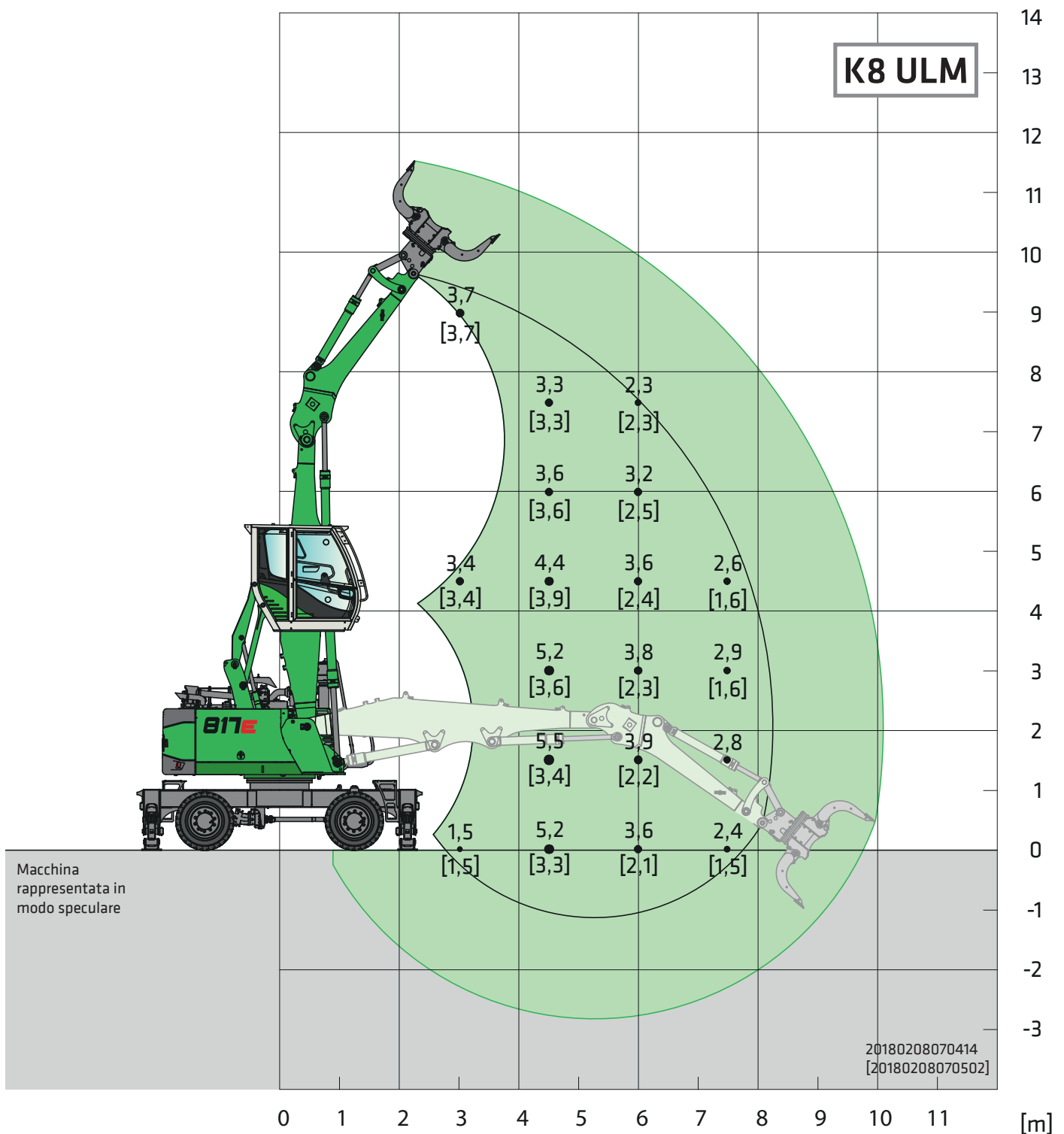
817E Capacità di carico



Carrello	MP17	Braccio compatto Avambraccio di carico	4,8 m 3,3 m	Cabina	Multicab E240, sollevamento idraulico
-----------------	-------------	---	------------------------	---------------	--

Tutti i valori dei carichi sono indicati in tonnellate (t) e si intendono applicati all'estremità dell'avambraccio, senza utensile di lavoro, su terreno fermo e pianeggiante. Gli utensili di lavoro come benne, magneti, ganci da carico, ecc. sono parte dei valori dei carichi indicati. Conformemente alla norma ISO10567, questi valori corrispondono al 75% del carico di ribaltamento statico oppure all'87% della forza di sollevamento idraulica. Conformemente alla norma EN474/5, i macchinari per la movimentazione dei materiali, per le operazioni di sollevamento, devono essere dotati di valvole di arresto automatiche sui cilindri di sollevamento e di un dispositivo di avvertimento in caso di sovraccarico. I valori dei carichi indicati si intendono con il sostegno dei 4 stabilizzatori e orientabili di 360°. I valori dei carichi indicati tra parentesi [] si intendono con assale oscillante bloccato, senza sostegno, liberi e orientabili di 360°.

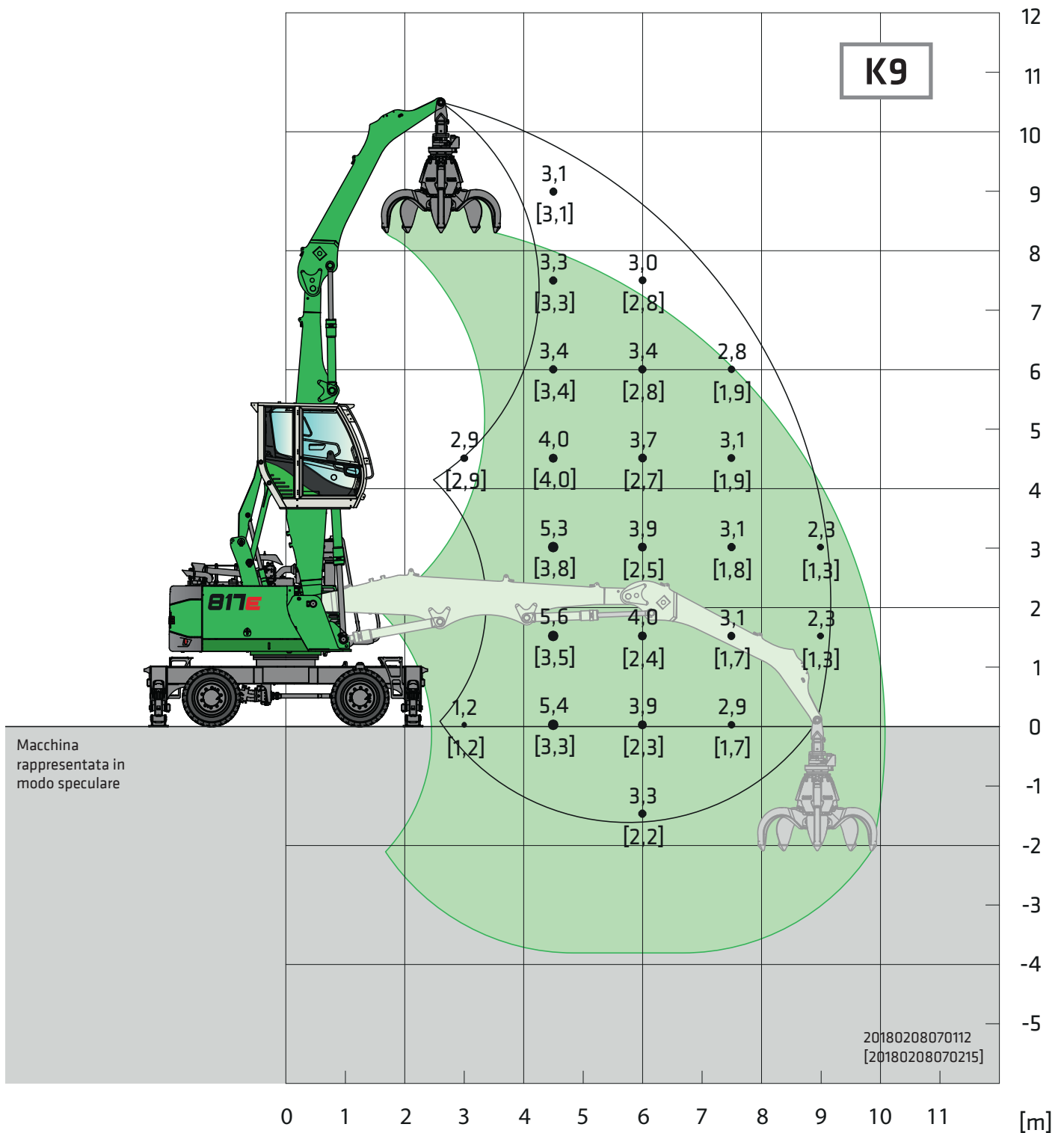
817E Capacità di carico



Carrello	MP17	Braccio compatto Avambraccio di carico	4,8 m 3,3 m ULM	Cabina	Multicab E240, sollevamento idraulico
-----------------	-------------	---	----------------------------	---------------	--

Tutti i valori dei carichi sono indicati in tonnellate (t) e si intendono applicati all'estremità dell'avambraccio, senza utensile di lavoro, su terreno fermo e pianeggiante. Gli utensili di lavoro come benne, magneti, ganci da carico, ecc. sono parte dei valori dei carichi indicati. Conformemente alla norma ISO10567, questi valori corrispondono al 75% del carico di ribaltamento statico oppure all'87% della forza di sollevamento idraulica. Conformemente alla norma EN474/5, i macchinari per la movimentazione dei materiali, per le operazioni di sollevamento, devono essere dotati di valvole di arresto automatiche sui cilindri di sollevamento e di un dispositivo di avvertimento in caso di sovraccarico. I valori dei carichi indicati si intendono con il sostegno dei 4 stabilizzatori e orientabili di 360°. I valori dei carichi indicati tra parentesi [] si intendono con assale oscillante bloccato, senza sostegno, liberi e orientabili di 360°.

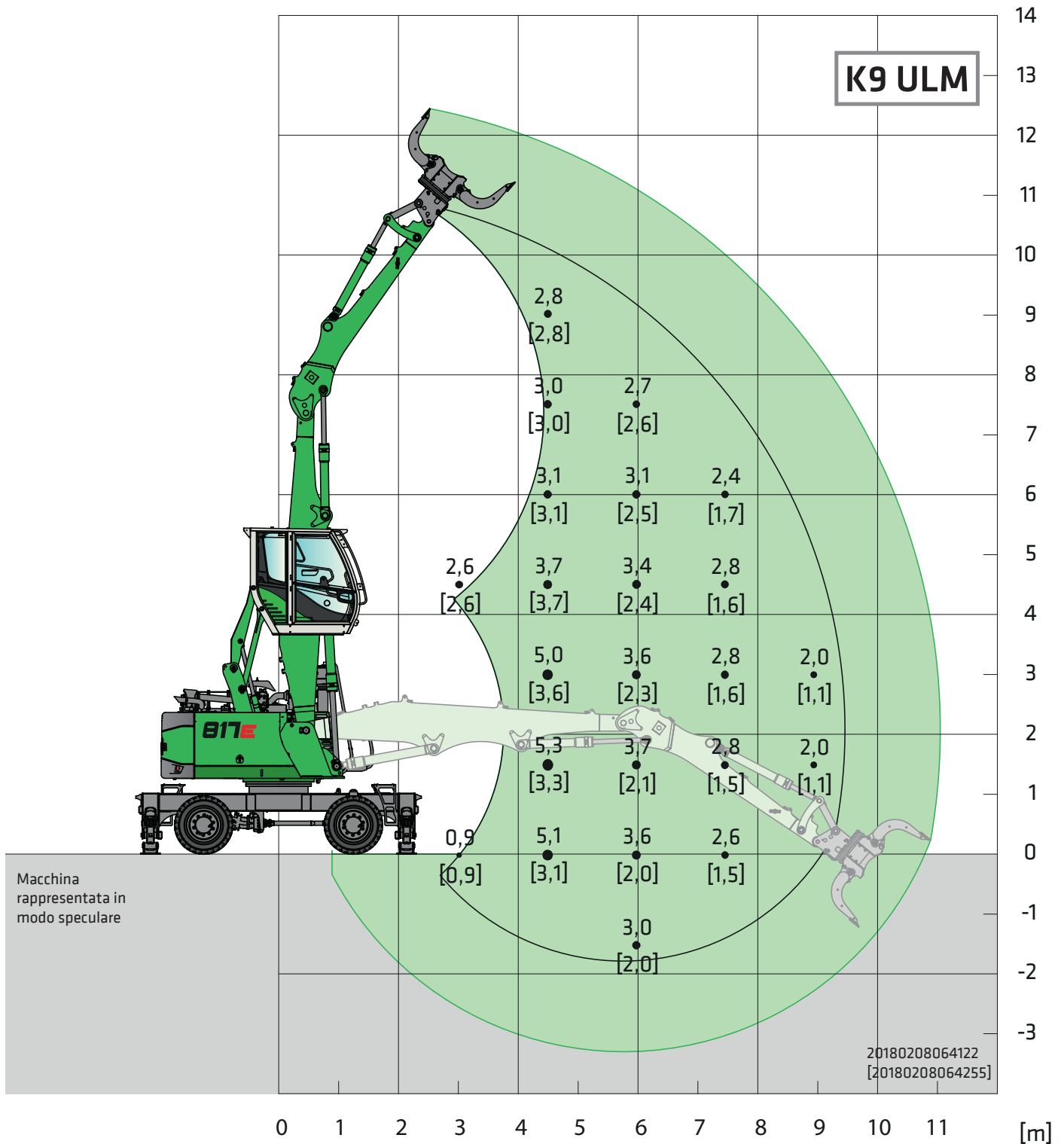
B17E Capacità di carico



Carrello	MP17	Braccio compatto	5,3 m	Cabina	Multicab E240,
		Avambraccio di carico	3,8 m		sollevamento idraulico

Tutti i valori dei carichi sono indicati in tonnellate (t) e si intendono applicati all'estremità dell'avambraccio, senza utensile di lavoro, su terreno fermo e pianeggiante. Gli utensili di lavoro come benne, magneti, ganci da carico, ecc. sono parte dei valori dei carichi indicati. Conformemente alla norma ISO10567, questi valori corrispondono al 75% del carico di ribaltamento statico oppure all'87% della forza di sollevamento idraulica. Conformemente alla norma EN474/5, i macchinari per la movimentazione dei materiali, per le operazioni di sollevamento, devono essere dotati di valvole di arresto automatiche sui cilindri di sollevamento e di un dispositivo di avvertimento in caso di sovraccarico. I valori dei carichi indicati si intendono con il sostegno dei 4 stabilizzatori e orientabili di 360°. I valori dei carichi indicati tra parentesi [] si intendono con assale oscillante bloccato, senza sostegno, liberi e orientabili di 360°.

B17E Capacità di carico

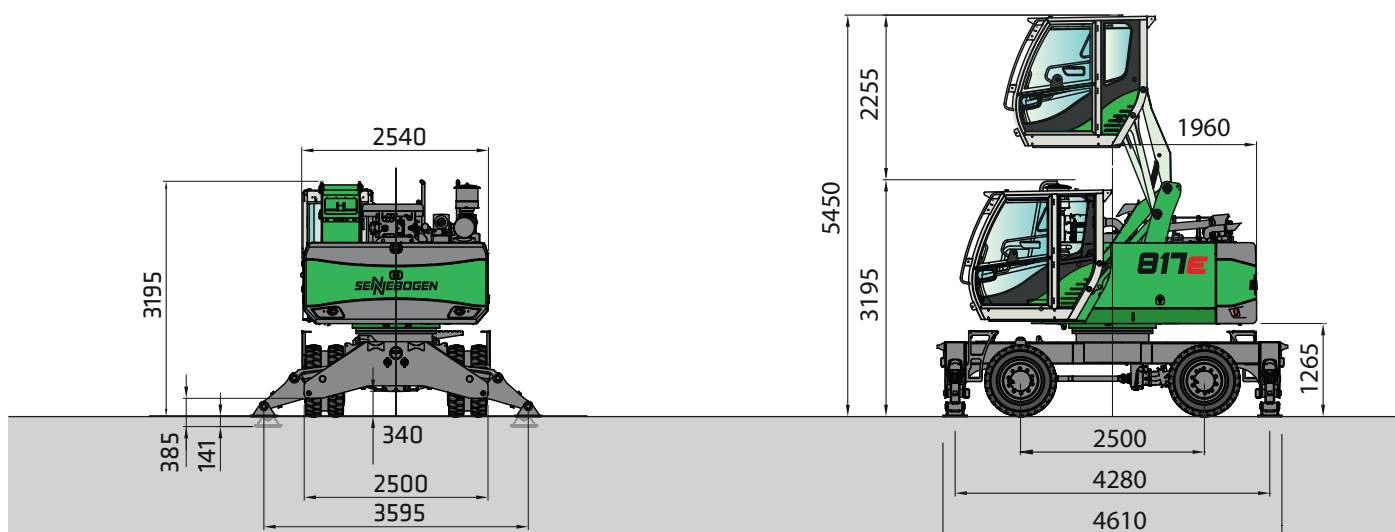


Carrello	MP17	Braccio compatto	5,3 m	Cabina	Multicab E240,
		Avambraccio di carico	3,8 m ULM		sollevamento idraulico

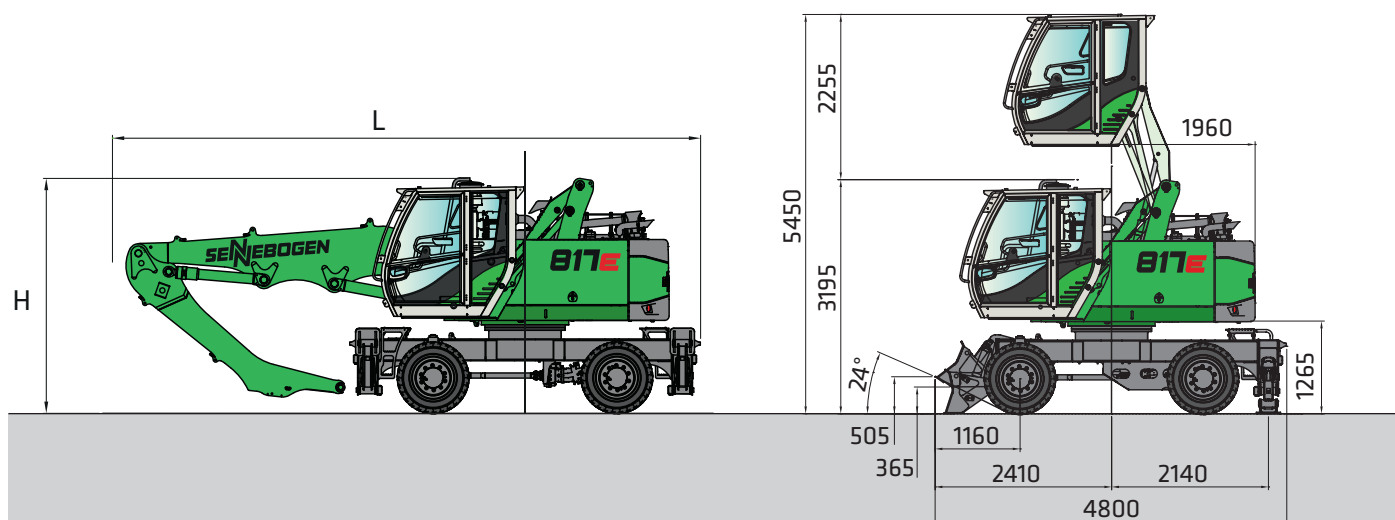
Tutti i valori dei carichi sono indicati in tonnellate (t) e si intendono applicati all'estremità dell'avambraccio, senza utensile di lavoro, su terreno fermo e pianeggiante. Gli utensili di lavoro come benne, magneti, ganci da carico, ecc. sono parte dei valori dei carichi indicati. Conformemente alla norma ISO10567, questi valori corrispondono al 75% del carico di ribaltamento statico oppure all'87% della forza di sollevamento idraulica. Conformemente alla norma EN474/5, i macchinari per la movimentazione dei materiali, per le operazioni di sollevamento, devono essere dotati di valvole di arresto automatiche sui cilindri di sollevamento e di un dispositivo di avvertimento in caso di sovraccarico. I valori dei carichi indicati si intendono con il sostegno dei 4 stabilizzatori e orientabili di 360°. I valori dei carichi indicati tra parentesi [] si intendono con assale oscillante bloccato, senza sostegno, liberi e orientabili di 360°.

817E Misure di trasporto

Larghezza trasportabile 2.540 mm



817 M con carrello tipo MP17 e cabina con sollevamento idraulico tipo E240



817 M con carrello tipo MP17

	Braccio compatto	Avambraccio di carico	Lunghezza trasportabile (L)	Altezza trasportabile (H)
K8	4,8 m	3,3 m	8,0 m	3,20 m
K8 ULM	4,8 m	3,3 m	8,0 m	3,20 m
K9	5,3 m	3,8 m	8,5 m	3,20 m
K9 ULM	5,3 m	3,8 m	8,5 m	3,20 m

B17E Benna consigliata

Benna a polipo SGR



Costruzione / Dimensioni costruttive	Contenuto benna	Peso ¹		Portata max.
		Forma della pinza		
		HO		
		kg	t	
SGR	l	kg	t	
800.20-L	300	710	4,0	

Benna a ragno SGM (5 pinze)



Costruzione / Dimensioni costruttive	Contenuto benna	Peso ¹		Portata max.
		Forma della pinza ²		
		HO	G	
		kg	kg	t
SGM	l	kg	kg	t
500.20	500	990	1085	4,0

Benna mordente SGZ



Costruzione / Dimensioni costruttive	Contenuto benna	Peso ¹		Portata max.
		kg	t/m ³	
480.20	480	620	2,0	
600.20	600	660		

Piastra magnetica



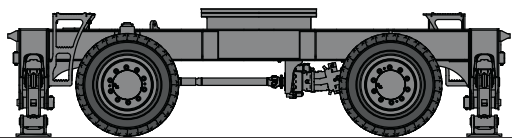
Serie / modello	Potenza	Peso netto	Forza allo strappo	Portata in kg
WOKO	kW	kg	kN	Bramma (Coefficients di sicurezza 2)
S-RLB 10	4,8	730	190	9500
S-RLB 11,5	5,5	1060	240	12000
S-RLB 12,5	8,8	1310	280	14000
Generatore di campo magnetico consigliato: 9 kW				

*) Su richiesta

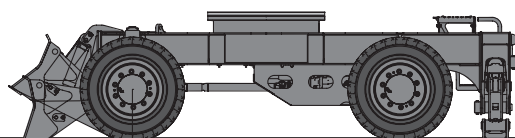
¹) Indicazioni sul peso senza sospensione della benna, bulloni dell'avambraccio, tubazioni

²) Pinze semi-aperte: metallo della pinza spessore 400 mm, da contenuto 1250 l metallo della pinza spessore 500 mm

817E Carrello



817 M a 4 stabilizzatori



817 M a 2 stabilizzatori con lama livellatrice



Facilità di accesso per lavori di manutenzione



Accesso diretto e sicuro alla torretta

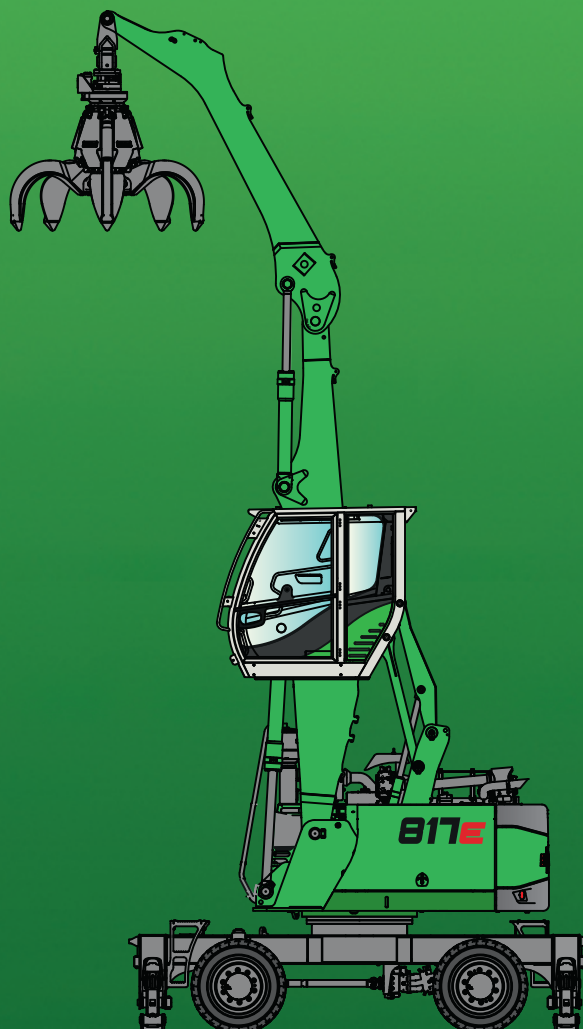


817E - moderno escavatore per la movimentazione dei materiali per lavori di smistamento rapidi e accurati nel settore del riciclaggio dei rifiuti



817E - ideale per l'utilizzo in ambienti chiusi/per il caricamento dei camion grazie a dimensioni compatte, cabina sollevabile e illuminazione LED

817E



Il presente catalogo descrive i modelli dei macchinari, i campi di applicazione delle attrezzature dei singoli modelli e le possibilità di configurazione (dotazione di serie e attrezzature speciali) delle macchine fornite da SENNEBOGEN Maschinenfabrik GmbH. Le immagini dei dispositivi possono presentare equipaggiamenti speciali e optional. In base al Paese in cui viene consegnata la macchina, sono possibili scostamenti in fatto di equipaggiamento e tolleranze, in particolare per quanto riguarda dotazione standard e speciale. Tutte le denominazioni dei prodotti utilizzate possono essere marchi della SENNEBOGEN Maschinenfabrik GmbH o di altre aziende fornitrici il cui uso da parte di terzi per i propri scopi può violare i diritti dei titolari. Contattate il distributore SENNEBOGEN della vostra zona per informazioni sulle varianti di equipaggiamento disponibili. Le caratteristiche desiderate sono vincolanti solo se espressamente concordate al momento della stipula del contratto. Con riserva di modifiche tecniche e modalità di consegna. Tutte le informazioni sono prive del carattere di garanzia. Con riserva di modifiche all'equipaggiamento e ulteriori sviluppi. © SENNEBOGEN Maschinenfabrik GmbH, Straubing/Germania. La riproduzione, anche parziale, è consentita solo previa autorizzazione da parte di SENNEBOGEN Maschinenfabrik GmbH, Straubing/Germania.

SENNEBOGEN

SENNEBOGEN
Maschinenfabrik GmbH
Sennebogenstraße 10
94315 Straubing, Germania

Tel. +49 9421 540-144/146
marketing@sennebogen.de

N. d'ordine / Item No. 299183
817M-E-041820

GO FOR GREEN

 www.sennebogen.com