

SENEBOGEN

# CARICATORE

**822G**



## Lo specialista del riciclo

Soluzione robusta per ambienti difficili: sbraccio fino a 10 m e cabina comfort elevabile di serie. Il caricatore compatto 822 G è lo specialista del riciclaggio e dei rottami. Controlla tutte le attività di carico e smistamento e beneficia in modo sostenibile del design intelligente e a risparmio di materie prime.

### Massima efficienza

Elevate prestazioni del sistema abbinato a un impianto idraulico ottimizzato per un'efficienza eccezionale.

### Sicurezza sul lavoro

Grazie ai movimenti controllati con precisione e alle numerose funzioni di sicurezza, è possibile lavorare senza fatica e in sicurezza per tutta la giornata.

### Massimo Comfort

La spaziosa cabina è stata progettata tenendo conto delle esigenze dell'operatore: comoda e spaziosa con caratteristiche sofisticate.

### Investimento a lungo termine

La serie G è caratterizzata da componenti robusti e da una progettazione intelligente: la macchina mantiene il suo valore nel tempo, anche in caso di utilizzo continuo e impegnativo.

### Manutenzione e assistenza

Gestione intelligente del parco macchine e monitoraggio dello stato dei macchinari tramite il portale SENtrack, oltre a un'accessibilità unica delle componenti tecniche.

### Varietà modulare

Costruiamo la macchina perfetta su misura per soddisfare le esigenze specifiche della vostra applicazione.



# UN INVESTIMENTO CHE SI RIPAGA.

La durata e l'affidabilità della SENNEBOGEN GreenLine si basano su decenni di esperienza nella progettazione di gru e tecnologie di movimentazione dei materiali di alta qualità. Se volete gestire le attività di riciclo in modo particolarmente ecologico ed economico, abbiamo la soluzione perfetta per voi.

## TECNOLOGIA DI MOVIMENTAZIONE DEI MATERIALI DI ULTIMA GENERAZIONE

La serie **G**.



Costi di esercizio ridotti grazie alla tecnologia Green Efficiency: risparmio di carburante e intervalli di manutenzione più lunghi



Tecnologia gestibile e di facile manutenzione per la massima disponibilità della macchina



Prestazioni costanti grazie alla robusta struttura in acciaio e ai componenti di azionamento e controllo di alta qualità di produttori rinomati



Massima efficienza grazie a pompe potenti, valvole e tubi idraulici di grandi dimensioni



Tecnologia sofisticata per la movimentazione di materiali impegnativi, in costante evoluzione, arrivata oggi alla sesta generazione: la serie G.



Durevole e robusto in condizioni climatiche estreme e in condizioni operative difficili, funziona altrettanto bene nel freddo del Circolo Polare Artico o nel caldo di Dubai.



# L'evoluzione. La serie **G**.



## LUNGA DURATA, ELEVATA CONSERVAZIONE DEL VALORE NEL TEMPO

- /// Affidabile e potente grazie alla sua struttura robusta e ai componenti di alta qualità
- /// Sistema di raffreddamento a temperatura controllata, progettato e testato per applicazioni gravose e temperature ambientali elevate

## TECNOLOGIA SOFISTICATA E ALL'AVANGUARDIA

- /// Ottimizzazione costante per la movimentazione dei materiali più impegnativi
- /// Maggiore efficienza grazie all'impianto idraulico della serie G: posa ottimizzata dei tubi e delle tubazioni

## SEMPLICE MANUTENZIONE E ASSISTENZA

- /// Tecnologia maneggevole e non eccessivamente ingegnerizzata
- /// Accessibilità ideale a tutti i componenti per una facile manutenzione

## TECNOLOGIA DI GUIDA ECOLOGICA

- /// Motore, trasmissione e sistemi di emissione all'avanguardia, in linea con le più recenti norme tecnologiche (stage V)
- /// Dimensionamento corretto del motore grazie all'efficiente tecnologia di recupero dell'energia: potente e a basso consumo

# SICUREZZA PRIMA DI TUTTO.

Godetevi un ambiente di lavoro sicuro grazie alle numerose caratteristiche di sicurezza sviluppate appositamente per l'uso in porto e nei cantieri di demolizione. Protezione delle persone, dell'ambiente e della macchina.



## Sicurezza dei componenti

Massima durata grazie alla robusta struttura in acciaio, prodotta direttamente dalla nostra società controllata

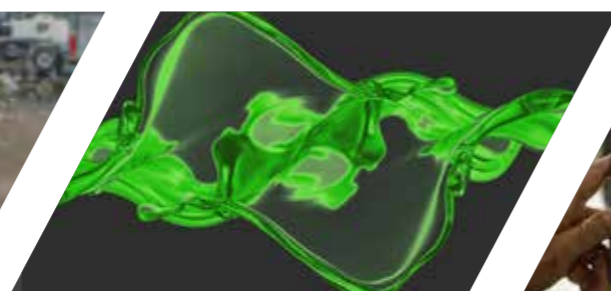
## Sicuro ed ergonomico

Accessibilità ottimale della cabina e dei componenti della macchina tramite scale e rampe di risalita



### La migliore visibilità a 360° con la massima sicurezza

Grazie ai vetri antiproiettile e alla visuale panoramica dovuta all'eliminazione del montante trasversale



### Olio biodegradabile

Con una sicura compatibilità ambientale



### SENtrack

Mantenere la sicurezza della gestione della flotta monitorando le condizioni delle macchine



### Potenti faretto LED

per un'illuminazione ottimale dell'area di lavoro



### Sistema di lubrificazione a scomparsa

Accessibilità ottimale, raggiungibile da terra per facilitare le operazioni di manutenzione e riempimento



### Controllo ottimale dalle telecamere

di tutte le aree rilevanti per la sicurezza\*

# SPERIMENTA LA SENSIBILITÀ E VELOCITÀ DI OGNI OPERAZIONE DI SMISTAMENTO E CARICO

Su misura per la vostra applicazione, che si tratti di rottami o di materiale sfuso. Grazie all'impianto idraulico ad alte prestazioni dei caricatori SENNEBOGEN e al loro sterzo particolarmente sensibile, è possibile movimentare diversi tipi di materiali in modo rapido e affidabile.



Pinza selezionatrice (SGR)



Pinza a polipo (SGM), a forma di conchiglia semiaperta, per esempio per rifiuti di lamiera



Pinza per legname (SGH)



Pinza selezionatrice (SGR)



Piastra magnetica con attacco rapido



Pinza a polipo (SGM), a guscio chiuso, per es. trucioli metallici

**CATALOGO PINZE SENNEBOGEN**

[www.sennebogen.com/grabs](http://www.sennebogen.com/grabs)

# UN DESIGN MODULARE. NUMEROSE APPLICAZIONI.

## ATTREZZATURE



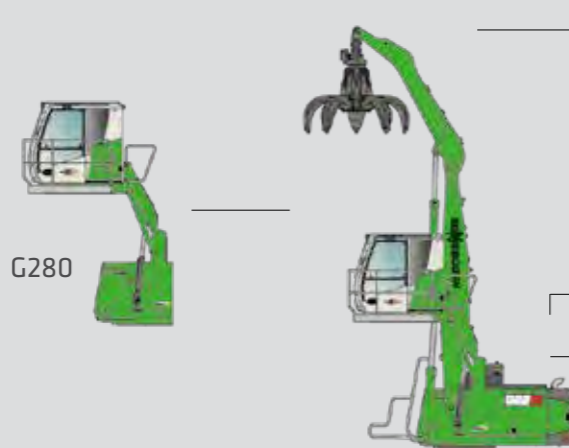
**K** = Braccio standard  
**ULM** = Braccio con cinematica a biella ad esempio per attrezzature da scavo, pinze selezionatrici, cesoie e martelloni idraulici

## CABINA



Maxcab  
Maxcab Industry

## CABINA ELEVABILE



G280



Alimentazione Diesel-idraulica



Alimentazione Elettrica

## OPTIONAL



Bobina motorizzata



Transformatore

## TORRETTA

## SOTTOCARRO



Pilone max. 0.5 m

Pilone max. 0.5 m

Pilone max. 1 m

Gommato

Cingolato

Base fissa su 4 punti

# CHE ASPETTO HA LA TUA MACCHINA?

Configurate la vostra macchina a partire dal nostro sistema modulare. La grande varietà di soluzioni che possiamo realizzare in questo modo è unica al mondo.



## CONFIGURAZIONI PERSONALIZZATE

Più di 16.000 soluzioni uniche per la movimentazione dei materiali possono essere fornite attraverso il design modulare di SENNEBOGEN - guarda il video!

[www.sennebogen.com/versatility](http://www.sennebogen.com/versatility)



# MASSIMO COMFORT.

## Tutto in vista

La spaziosa cabina con vista panoramica offre una pratica visuale dell'area di lavoro. Le telecamere di sicurezza forniscono supporto e consentono di monitorare le aree critiche in modo comodo tramite il sistema di controllo in cabina.

## Controllo facile

L'intelligente sistema di controllo SENCON vi fornisce un feedback facile e veloce sulle condizioni della macchina. Grazie all'interfaccia utente intuitiva, non è mai stato così facile monitorare il consumo e l'utilizzo di energia, controllare le modalità di lavorazione desiderate e contribuire alla riduzione dei costi operativi.

## Clima interno piacevole

Che si tratti di zone più calde o di temperature inferiori allo zero, potrete entrare ogni giorno in uno spazio di lavoro con una temperatura confortevole e concentrarvi sull'essenziale del lavoro grazie al piacevole riscaldamento e all'aria condizionata.

## Profili operatore individuali

Personalizzate e salvate le impostazioni per i singoli operatori: salite e partite.

## Per la vostra sicurezza

Il sedile confortevole per la schiena con sospensioni rinforzate, i braccioli regolabili e gli elementi di comando disposti in modo ottimale rendono il lavoro quotidiano ancora più facile. Grazie al comodo pannello di controllo, è possibile raggiungere molte funzioni in modo ancora più rapido e i joystick ergonomici sono comodi da impugnare, con un design pluripremiato!

**“Con la nuova Maxcab, abbiamo ancora una volta soddisfatto le esigenze dei clienti: massima facilità d'uso”.**

CORNELIUS STROBL,  
Responsabile della Business Unit  
Rottami e Riciclaggio



# LA NUOVA MAXCAB

Visibilità senza ostacoli  
Parabrezza antiproiettile di serie  
Funzionamento intuitivo





# CARATTERISTICHE DELLA CABINA



# SEMPRE L'ANGOLO DI VISIONE GIUSTO

Con la nuova **cabina elevabile**, l'operatore ottiene un notevole aumento dell'altezza di visuale per la massima sicurezza e visione d'insieme. Grazie al **design estremamente robusto**, garantisce anche un funzionamento silenzioso e senza fatica anche durante i movimenti veloci.

DI SERIE	<b>MAXCAB</b>	Maxcab	Maxcab Industry
INGRESSO		Porta scorrevole con finestrino scorrevole	Porta scorrevole con finestrino scorrevole
PARABREZZA		Campo visivo ottimale, vetro antiproiettile	Parabrezza in un unico vetro antiproiettile, estensioni laterali vetrate
LUCERNAIO		Lucernario in vetro di sicurezza	Lucernario antiproiettile
PIATTAFORMA		Piattaforma con ringhiera per un accesso sicuro	Piattaforma con ringhiera per un accesso sicuro
TERGICRISTALLI		Tergicristalli per il lucernario	Tergicristalli per il lucernario
		Sistema di tergicristalli e lavavetri per il parabrezza anteriore	Sistema di tergicristalli e lavavetri per il parabrezza anteriore
CONDIZIONATORE D'ARIA		Impianto di riscaldamento/climatizzazione con filtro aria fresca e ricircolo aria	Impianto di riscaldamento/climatizzazione con filtro aria fresca e ricircolo aria
FARI ESTERNI		Potenti LED, integrati nel tetto	Potenti LED, integrati nel tetto
PREDISPOSIZIONE PER LA RADIO		✓	✓
SISTEMA DI CONTROLLO E DIAGNOSTICA SENCON		✓	✓
<b>OPTIONAL</b>			
RADIO		DAB, con funzione MP3 e Bluetooth®, sistema vivavoce	DAB, con funzione MP3 e Bluetooth®, sistema vivavoce
SEDILE CLIMATIZZATO		✓	✓
SISTEMA DI VENTILAZIONE PROTETTIVA		✓	✓
BOX DI RAFFREDDAMENTO DIETRO IL SEDILE DELL'OPERATORE		✓	✓
GRIGLIA DI PROTEZIONE SU OBLÒ E PARABREZZA		✓	✓
PACCHETTO DI PROTEZIONE SOLARE		✓	✓



Altezza vista (G280)  
**5.8 m**

EQUIPAGGIAMENTO STANDARD SERIE G

# GESTIONE PROFESSIONALE DEL PARCO MACCHINE

**SENtrack**

## 1. Ridurre i costi di assistenza

Il cruscotto serve a monitorare la macchina e i suoi principali parametri operativi (temperature, consumi). Se i dati principali si discostano significativamente dal valore target, l'utente viene informato immediatamente.

## 2. Ridurre i consumi

Riceverete ogni giorno informazioni aggiornate sui processi della vostra flotta: potrete facilmente identificare e ottimizzare i tempi di inattività delle macchine o modificare i parametri impostati quando le macchine sono sottocaricate per ridurre i consumi.

**“E se poteste ricevere dati in tempo reale da tutte le vostre macchine con un solo clic, aumentando così la vostra produttività? Il sistema telematico SENtrack di SENNEBOGEN lo rende possibile. Lo strumento di monitoraggio è installato di serie nella serie G!”**

## 3. Migliorare la produttività

Con pochi clic, è possibile identificare e ottimizzare la capacità delle macchine, analizzare i percorsi se necessario e rendere i processi più redditizi.

## 4. Salvaguardare il vostro investimento

Pratici messaggi di allarme vi informano sulle condizioni critiche della macchina. In caso di movimenti irregolari, la macchina può essere attivata facilmente anche da remoto.



# MANUTENZIONE E ASSISTENZA. MANTENERE LA SEMPLICITÀ. CON UNA TECNOLOGIA MANEGGEVOLE.



Una tecnologia affidabile e pratica semplifica la vita. Ci affidiamo all'idraulica, all'elettricità e all'elettronica solo quando offrono i maggiori vantaggi.



Grazie a componenti efficienti e a un minor numero di fasi di processo, potete prendervi cura della vostra macchina.



I quadri elettrici centralizzati e i moduli elettronici facilitano la manutenzione e l'assistenza e sono protetti dalle influenze ambientali grazie al rack di grandi dimensioni.



Il sistema di controllo SENCON vi supporta nella diagnostica, in modo che la vostra macchina torni in funzione più rapidamente.

Tutti i punti di manutenzione e assistenza sono disposti in modo chiaro e facilmente accessibili. L'etichettatura chiara dei componenti facilita l'orientamento.

## DATI TECNICI, EQUIPAGGIAMENTO

### TIPO MACCHINA

MODELLO (TIPO) 822 G

### MOTORE DIESEL

TIPO	<b>Stage V:</b> Cummins F 3.8* Potenza nominale: 110kW/2200 giri/min Potenza standard: 109 kW/2000 giri/min Potenza ECO: 99 kW/1600 giri/min  Arresto automatico al minimo
RAFFREDDAMENTO	Scambiatore di calore per liquido di raffreddamento, scambiatore di calore per l'olio motore, intercooler
CILINDRATA	3.8 l
NUMERO DI CILINDRI	4
BATTERIE	2 x 110 Ah / 750 A, interruttore staccabatteria
SISTEMA ELETTRICO	24 V
OPTIONAL	Riscaldatore del blocco motore Pompa elettrica del carburante Polo di avviamento di emergenza Pre-separatore a ciclone per l'utilizzo con carichi di polvere elevati

### CAPACITÀ DEL SERBATOIO

CARBURANTE	330 l
ADBLUE	30 l
SERBATOIO IDRAULICO	240 l
LIQUIDO DI RAFFREDDAMENTO	circa 40 l
OLIO MOTORE	circa 13.5 l
SISTEMA DI LUBRIFICAZIONE CENTRALIZZATO	Lubrificazione centralizzata automatica per attrezzature e ralla, visualizzazione di messaggi di guasto e di vuoto tramite SENCON

### TORRETTA

DESIGN	Design della scatola resistente alla torsione, lavorazione di precisione, boccole in acciaio per il montaggio del braccio. Design molto semplice, motore installato in direzione longitudinale.
SISTEMA DI RAFFREDDAMENTO	Sistema di raffreddamento con 3 circuiti di raffreddamento e controllo dell'inversione della ventola a richiesta, composto da: scambiatore di calore per liquido di raffreddamento e dell'olio idraulico, azionato idraulicamente e controllato termostaticamente, compresa l'inversione della ventola; intercooler.
OPTIONAL	Pacchetto di illuminazione a LED Freno a cuscinetto oscillante tramite pedale Estintore Pacchetti per basse temperature Preriscaldamento elettrico del serbatoio idraulico Generatore magnetico da 9 kW Zavorra aggiuntiva da 1 t a 2 t Ringhiere complete per il montante del carrello Piattaforma con ringhiera accanto alla cabina Lampeggianti e avvisori acustici



Staccabatteria comodamente accessibile sul sedile dell'operatore

## DATI TECNICI, EQUIPAGGIAMENTO

### SISTEMA IDRAULICO

Sistema idraulico Load-Sensing / LUDV, funzioni di lavoro elettroidrauliche	
PRESSIONE DI ESERCIZIO	fino a 350 bar
SISTEMA DI CONTROLLO	Controllo elettrico proporzionale e di precisione dei movimenti di lavoro, 2 joystick elettrici per le funzioni di lavoro, funzioni aggiuntive tramite interruttori e pedaliera
SICUREZZA	Circuiti idraulici protetti da valvole di sicurezza  Valvola di sicurezza contro la rottura dei tubi idraulici dei bracci stick e boom  Abbassamento di emergenza dell'attrezzatura in caso di arresto del motore
OPTIONAL	Riempimento con bio-olio Tool Control per la programmazione della pressione/velocità di fino a 10 utensili Avviso di coppia di carico con visualizzazione della capacità Protezione da sovraccarico con spegnimento Sistema di microfiltri SENNEBOGEN HydroClean (3 µm) con separatore d'acqua Circuito idraulico supplementare per l'attacco della cesoia

### AZIONAMENTO ROTAZIONE

CAMBIO	Ingranaggi epicicloidali con motore a pistoni assiali, valvole di frenatura integrate
FRENO DI STAZIONAMENTO	Freno di sicurezza multidisco a molla e ventilato idraulicamente
ANELLO DI ROTAZIONE	Dentatura interna, robusta ralla a sfere, sigillata
VELOCITÀ DI ROTAZIONE	0-8 giri/min
COPIA	53 kNm



Sistema di lubrificazione pieghevole per una facile manutenzione



Grazie alla nuova cabina G280 i movimenti e i fine corsa sono fluidi e delicati

## DATI TECNICI, EQUIPAGGIAMENTO

### CABINA\*

CABINA TIPO	Maxcab, 2.8 m elevabile
CARATTERISTICHE DELLA CABINA	Porta scorrevole incl. finestrino scorrevole, antivibrazioni, vetri di sicurezza oscurati, vetri antiproiettile sul parabrezza, vetri di sicurezza sui finestrini laterali, lucernario, tergilucernario, tendina parasole a rullo sul parabrezza e sull'oblò, microfono integrato per il sistema vivavoce, predisposizione per la radio, sedile comfort sospeso ad aria, impianto di riscaldamento/climatizzazione con filtro dell'aria fresca e filtro dell'aria di ricircolo, sterzo a joystick (versione mobile), SENCON

OPTIONAL	Maxcab Industry, vetro antiproiettile
	Griglia di protezione del lucernario, FOPS, se applicabile
	Griglia di protezione anteriore
	Filtro a carbone attivo per l'aria esterna
	Sistema di riscaldamento ausiliario
	Sedile operatore comfort climatizzato
	Radio (DAB), con funzione MP3 e Bluetooth®, sistema vivavoce
	Box di raffreddamento
	Bracciali multifunzione
	Cabina pressurizzata
	Comando al volante
	Cabina inclinabile di 30°
	Pannello operatore esterno
	Pacchetti di protezione solare

### SOTTOCARRO GOMMATO

Sottocarro mobile MP21 con stabilizzatore a 4 punti integrato, asse sterzante con asse a pendolo automatizzato, cilindro dell'asse a pendolo con valvola di sicurezza a frattura di tubo, trazione integrale azionata da un motore idraulico regolabile con valvola del freno esterna ad azionamento automatico e trasmissione powershift a 2 stadi, assi epicicloidali con cilindri di sterzo integrati, pedale dell'acceleratore a 1 via, freno di servizio con sistema a 2 circuiti, freno multidisco come freno di stazionamento

TIPO DI PNEUMATICO	8 x 10.00-20
FRENI	idraulici
VELOCITÀ DI MARCIA	0-20 km/h variable
OPTIONAL	pilone fino a 0.5 m
	Piastra di supporto
	Lama stabilizzatrice

### SOTTOCARRO CINGOLATO

Sottocarro cingolato R25/240 in struttura scatolata stabile e torsionalmente rigida con trazione idraulica, ventilazione idraulica, freno multidisco a molla come freno di stazionamento

VELOCITÀ DI MARCIA	0-2.4 km/h
OPTIONAL	pilone fino a 0.5 m
	700 mm di pattini a tre gole



## DATI TECNICI, EQUIPAGGIAMENTO

### ATTREZZATURE

CAMPO D'AZIONE	fino a 10 m
CILINDRI	Cilindri idraulici con elementi di tenuta e guida di alta qualità, smorzamento della posizione finale, punti di montaggio sigillati
OPTIONAL	<ul style="list-style-type: none"> <li>Illuminazione a LED</li> <li>Limitazione del sollevamento / limitazione del braccio regolabile</li> <li>Telecamera montata sul braccio</li> <li>Braccio "ULM" con cinematica a biella ad esempio per pinze selezionatrici e cesoie</li> <li>Smorzamento del braccio</li> </ul>

### PESO OPERATIVO

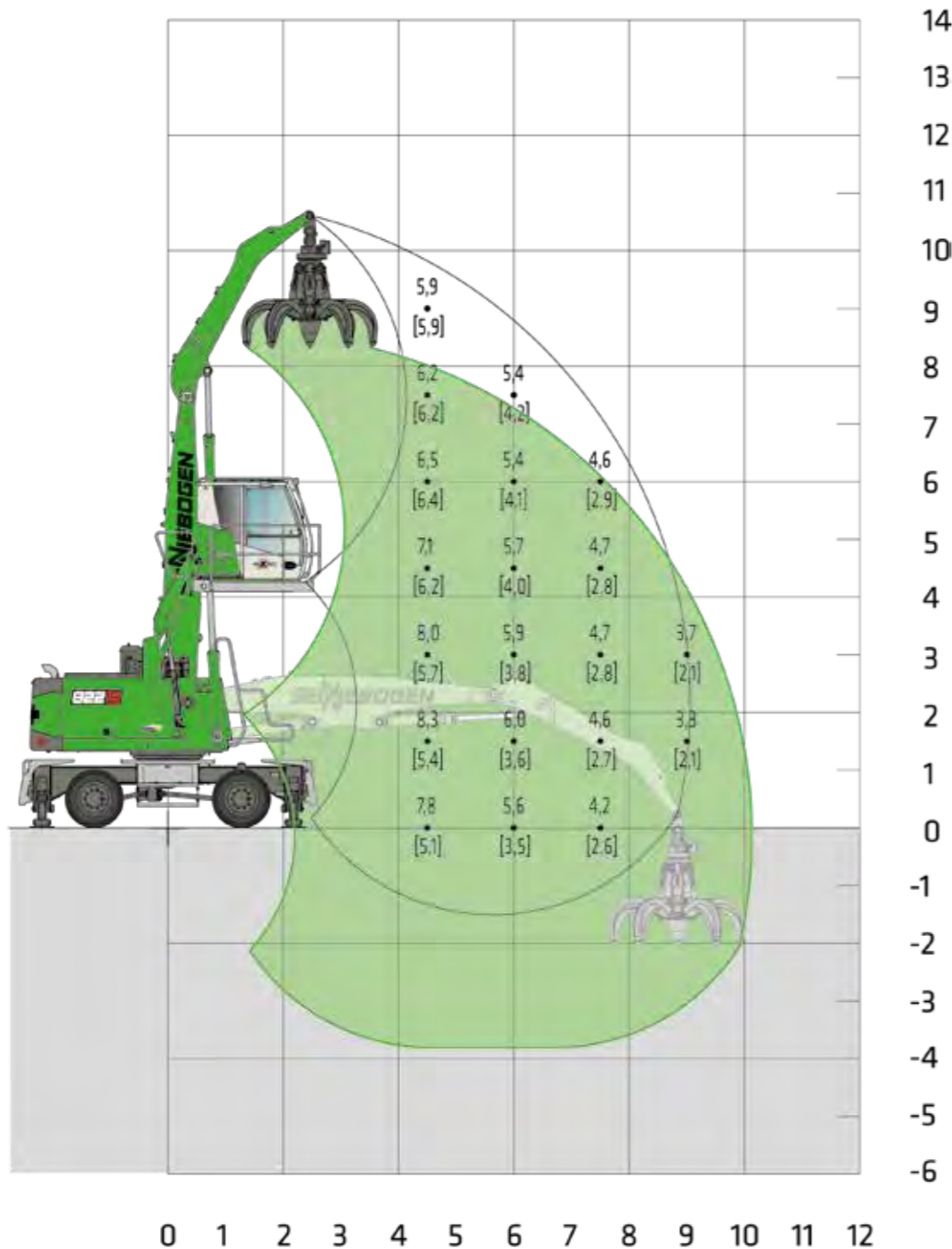
MASSA	<p><b>Gommato</b></p> <p><b>23.0 t</b> con MP21 e K9 incl. accessorio</p> <p><b>Cingolato</b></p> <p><b>25.3 t</b> con R25/240 e K9 incl. accessorio</p>
NOTE	Il peso operativo. varia a seconda del modello e dell'equipaggiamento



### COEFFICIENTI DI CARICO K9 (GOMMATO)



MP21

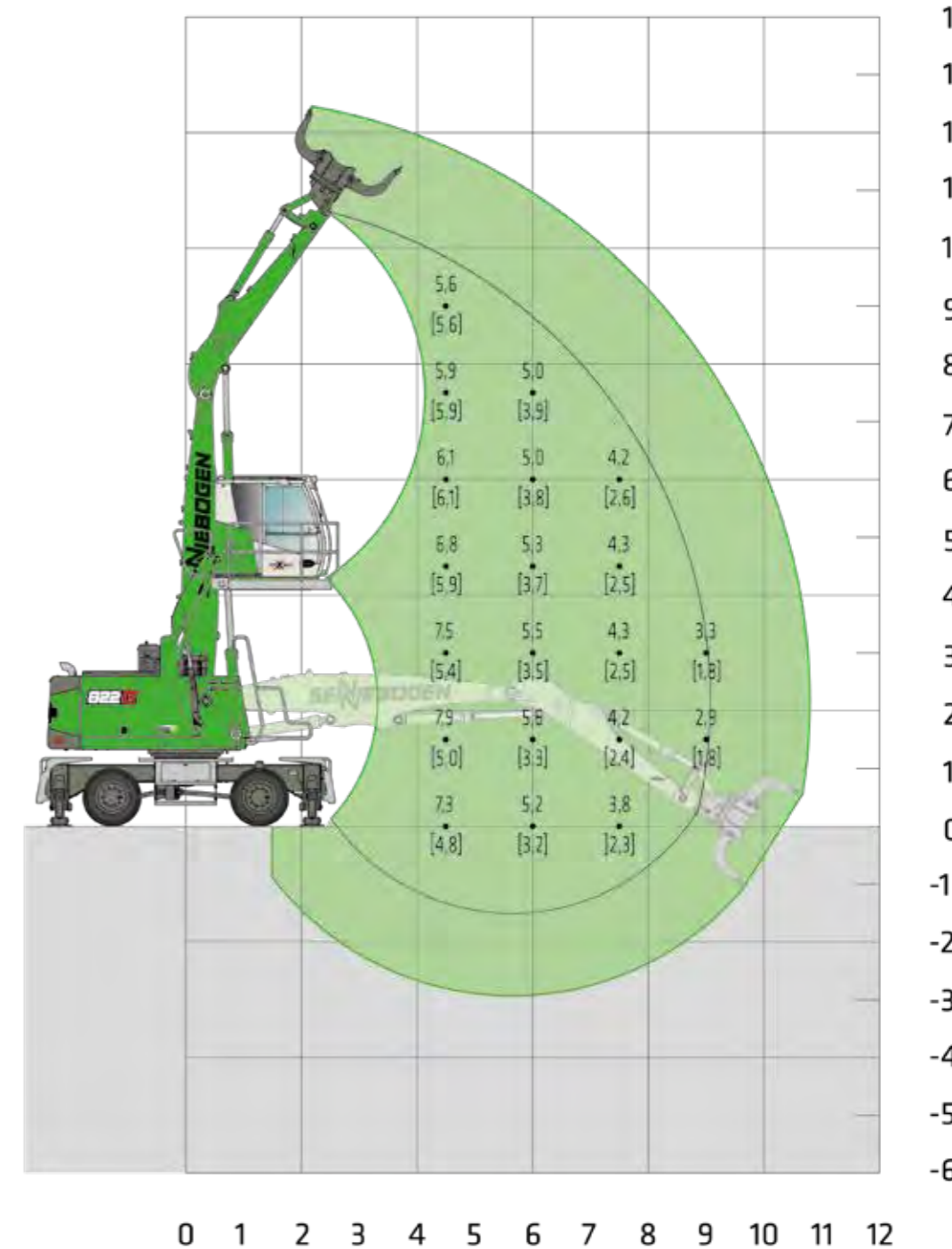
MAXCAB  
2.80 m di altezza (G280)5.3 m braccio  
3.8 m stickMacchina raffigurata  
con carro a 90°  
rispetto ai valori20220406110645  
[2022040611237]**Note:**

Tutti i coefficienti di carico sono espressi in tonnellate (t) portate all'estremità del braccio, senza attrezzi, su un terreno piano e stabile. Le attrezzature, come le pinze, i magneti, i ganci di carico, ecc. fanno parte dei coefficienti di carico specificati. I valori indicati sono il 75% del carico statico di ribaltamento o l'87% della forza di sollevamento idraulica secondo la norma ISO10567. Secondo la norma europea EN 474/5, i movimentatori idraulici utilizzati per il sollevamento devono essere dotati di un dispositivo di sicurezza per la rottura dei tubi sui cilindri di sollevamento e di un dispositivo di segnalazione del sovraccarico. I coefficienti di carico si riferiscono a una macchina con stabilizzatore a 4 punti abbassati e con rotazione a 360°. I coefficienti di carico tra parentesi [ ] si applicano quando la macchina non è stabilizzata (sulle ruote), l'asse oscillante è bloccato, non supportato, (libero) e per la rotazione a 360°.

### COEFFICIENTI DI CARICO K9 ULM (GOMMATO)

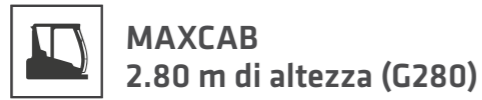


MP21

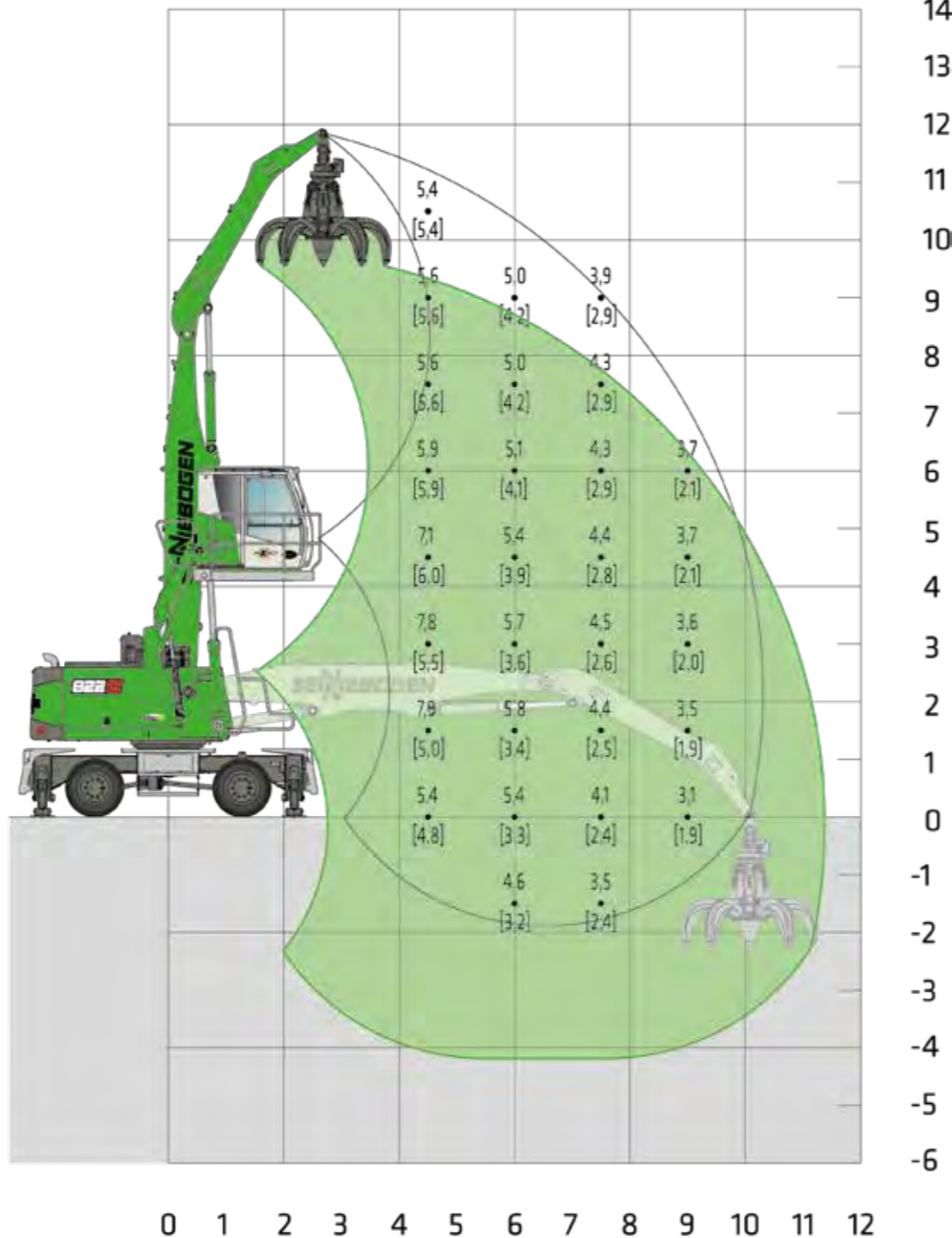
MAXCAB  
2.80 m di altezza (G280)5.3 m braccio  
3.8 m stickMacchina raffigurata  
con carro a 90°  
rispetto ai valori20220406112317  
[20220406112546]**Note:**

Tutti i coefficienti di carico sono espressi in tonnellate (t) portate all'estremità del braccio, senza attrezzi, su un terreno piano e stabile. Le attrezzature, come le pinze, i magneti, i ganci di carico, ecc. fanno parte dei coefficienti di carico specificati. I valori indicati sono il 75% del carico statico di ribaltamento o l'87% della forza di sollevamento idraulica secondo la norma ISO10567. Secondo la norma europea EN 474/5, i movimentatori idraulici utilizzati per il sollevamento devono essere dotati di un dispositivo di sicurezza per la rottura dei tubi sui cilindri di sollevamento e di un dispositivo di segnalazione del sovraccarico. I coefficienti di carico si riferiscono a una macchina con stabilizzatore a 4 punti abbassati e con rotazione a 360°. I coefficienti di carico tra parentesi [ ] si applicano quando la macchina non è stabilizzata (sulle ruote), l'asse oscillante è bloccato, non supportato, (libero) e per la rotazione a 360°.

# COEFFICIENTI DI CARICO K10 (GOMMATO)



6.2 m braccio  
4.2 m stick

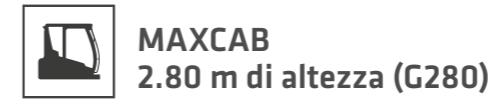


Macchina raffigurata con carro a 90° rispetto ai valori

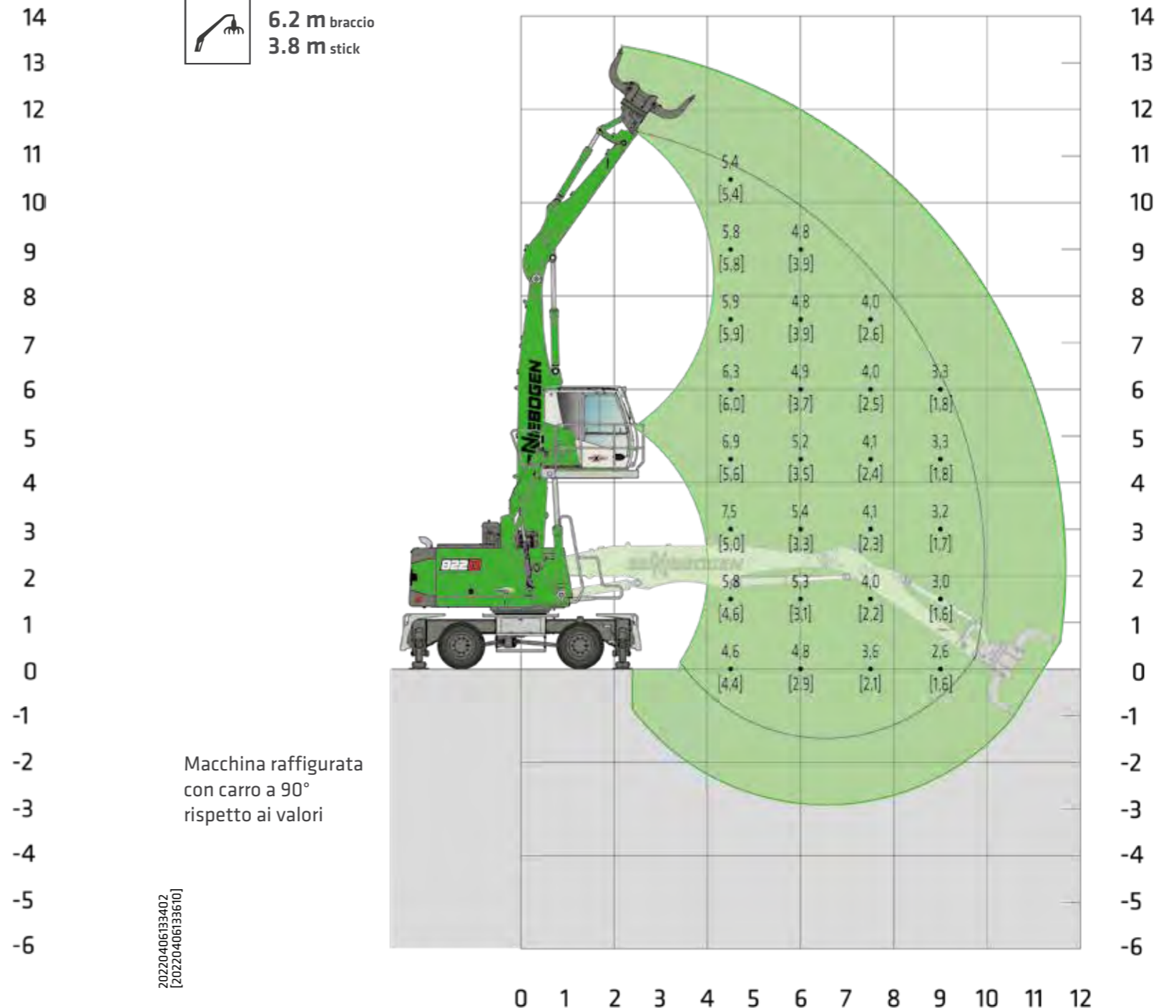
20220406105111  
[20220406105631]

**Note:**  
Tutti i coefficienti di carico sono espressi in tonnellate (t) portate all'estremità del braccio, senza attrezzi, su un terreno piano e stabile. Le attrezzature, come le pinze, i magneti, i ganci di carico, ecc. fanno parte dei coefficienti di carico specificati. I valori indicati sono il 75% del carico statico di ribaltamento o l'87% della forza di sollevamento idraulica secondo la norma ISO10567. Secondo la norma europea EN 474/5, i movimentatori idraulici utilizzati per il sollevamento devono essere dotati di un dispositivo di sicurezza per la rottura dei tubi sui cilindri di sollevamento e di un dispositivo di segnalazione del sovraccarico. I coefficienti di carico si riferiscono a una macchina con stabilizzatore a 4 punti abbassati e con rotazione a 360°. I coefficienti di carico tra parentesi [ ] si applicano quando la macchina non è stabilizzata (sulle ruote), l'asse oscillante è bloccato, non supportato, (libero) e per la rotazione a 360°.

# COEFFICIENTI DI CARICO K10 ULM (GOMMATO)



6.2 m braccio  
3.8 m stick



Macchina raffigurata con carro a 90° rispetto ai valori

20220406133402  
[20220406133610]

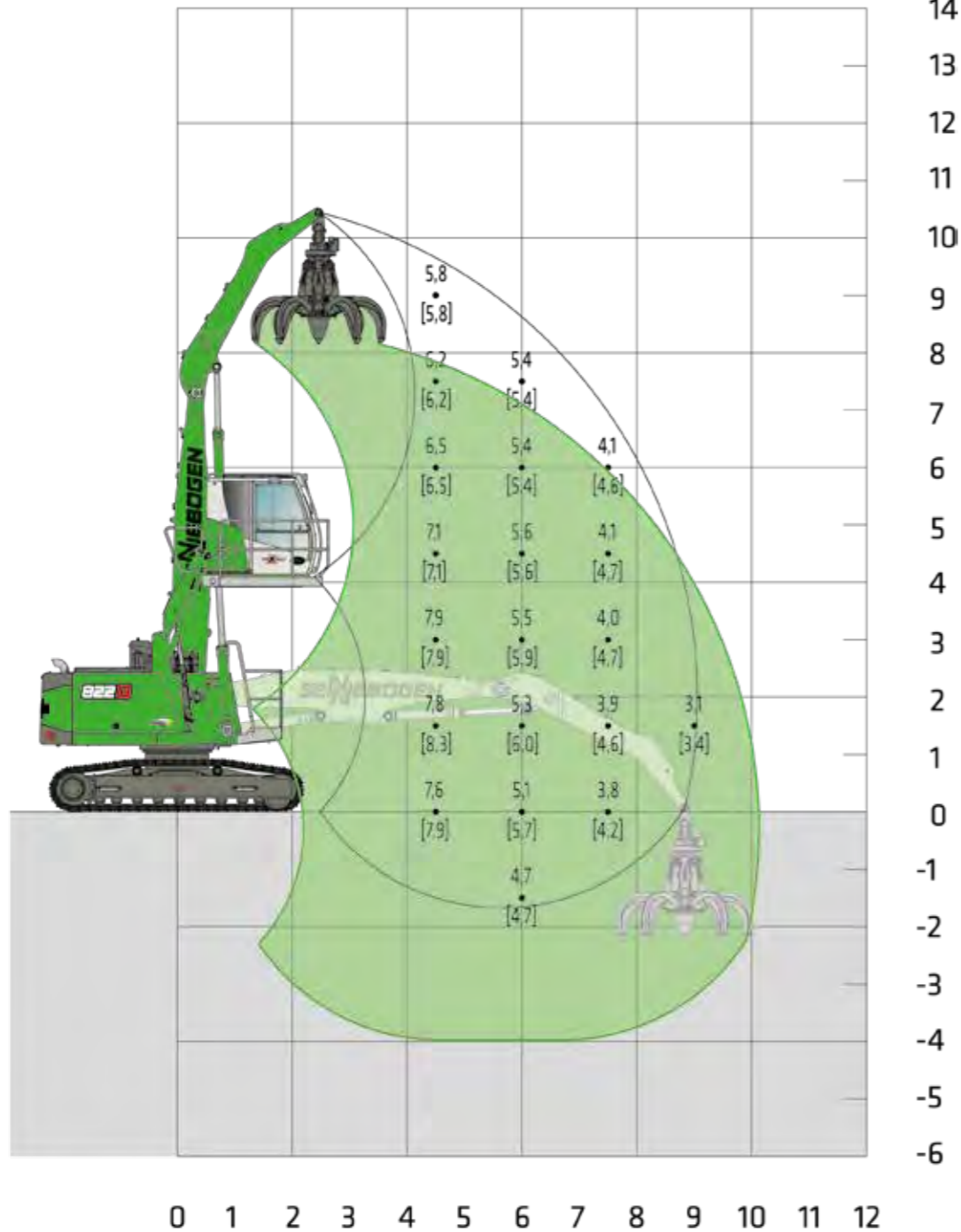
**Note:**  
Tutti i coefficienti di carico sono espressi in tonnellate (t) portate all'estremità del braccio, senza attrezzi, su un terreno piano e stabile. Le attrezzature, come le pinze, i magneti, i ganci di carico, ecc. fanno parte dei coefficienti di carico specificati. I valori indicati sono il 75% del carico statico di ribaltamento o l'87% della forza di sollevamento idraulica secondo la norma ISO10567. Secondo la norma europea EN 474/5, i movimentatori idraulici utilizzati per il sollevamento devono essere dotati di un dispositivo di sicurezza per la rottura dei tubi sui cilindri di sollevamento e di un dispositivo di segnalazione del sovraccarico. I coefficienti di carico si riferiscono a una macchina con stabilizzatore a 4 punti abbassati e con rotazione a 360°. I coefficienti di carico tra parentesi [ ] si applicano quando la macchina non è stabilizzata (sulle ruote), l'asse oscillante è bloccato, non supportato, (libero) e per la rotazione a 360°.

# COEFFICIENTI DI CARICO K9 (CINGOLATO)

R25/240

MAXCAB  
2.80 m di altezza (G280)

5.3 m braccio  
3.8 m stick



Macchina raffigurata con carro a 90° rispetto ai valori

20220407060225

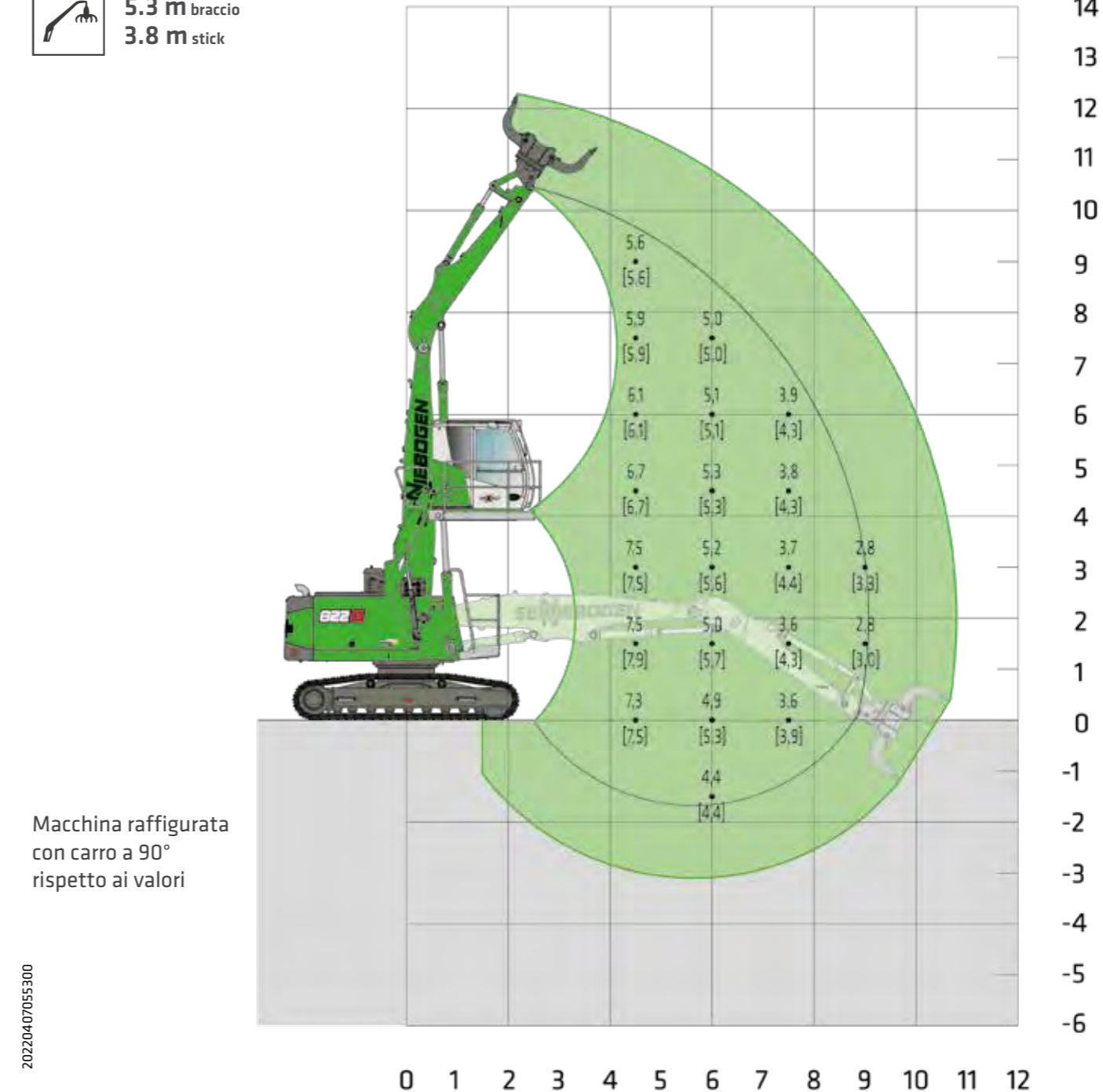
**Note:**  
Tutti i coefficienti di carico sono espressi in tonnellate (t) portate all'estremità del braccio, senza attrezzi, su un terreno piano e stabile. Le attrezzature, come le pinze, i magneti, i ganci di carico, ecc. fanno parte dei coefficienti di carico specificati. I valori indicati sono il 75% del carico statico di ribaltamento o l'87% della forza di sollevamento idraulica secondo la norma ISO10567. Secondo la norma europea EN 474/5, i movimentatori idraulici utilizzati per il sollevamento devono essere dotati di un dispositivo di sicurezza per la rottura dei tubi sui cilindri di sollevamento e di un dispositivo di segnalazione del sovraccarico. I coefficienti di carico specificati si applicano con la torretta trasversale alla lunghezza del cingolo e alla rotazione a 360°. I coefficienti di carico tra parentesi [ ] si applicano longitudinalmente al sottocarro.

# COEFFICIENTI DI CARICO K9 ULM (CINGOLATO)

R25/240

MAXCAB  
2.80 m di altezza (G280)

5.3 m braccio  
3.8 m stick



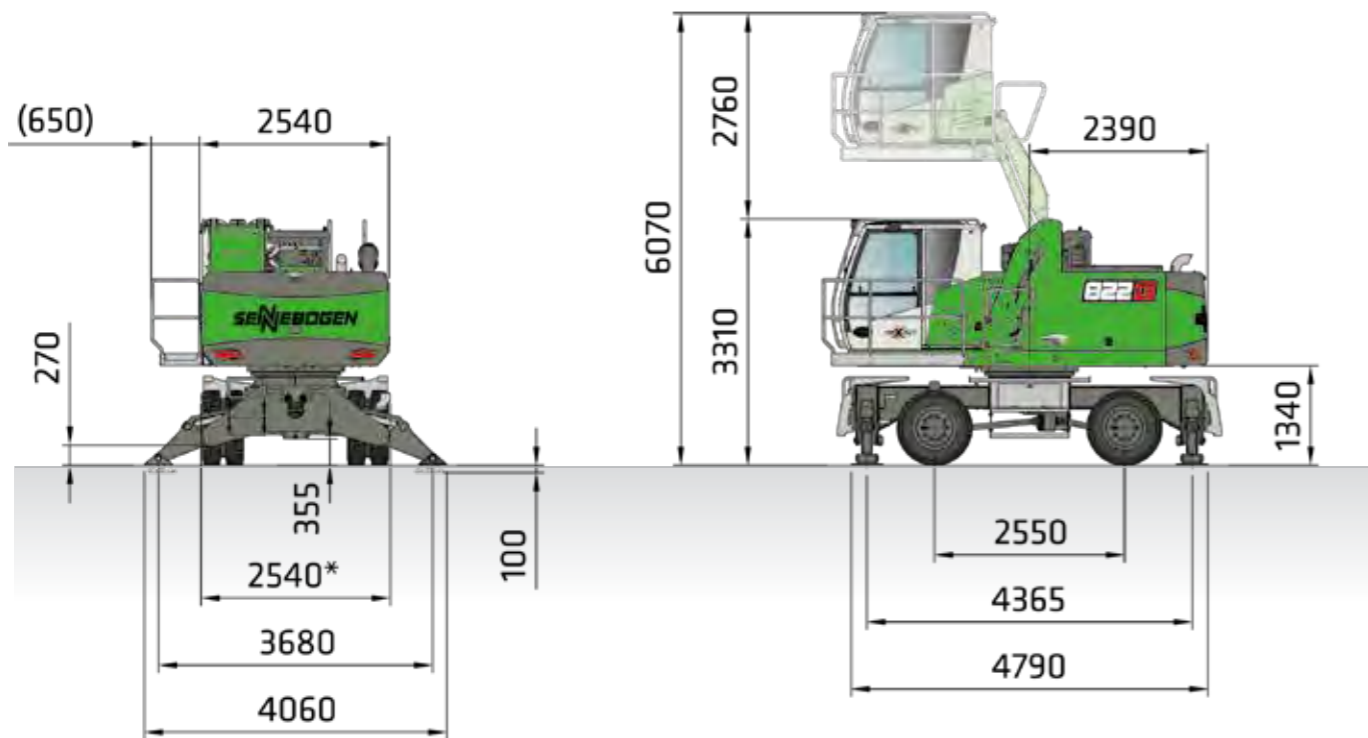
Macchina raffigurata con carro a 90° rispetto ai valori

20220407055300

**Note:**  
Tutti i coefficienti di carico sono espressi in tonnellate (t) portate all'estremità del braccio, senza attrezzi, su un terreno piano e stabile. Le attrezzature, come le pinze, i magneti, i ganci di carico, ecc. fanno parte dei coefficienti di carico specificati. I valori indicati sono il 75% del carico statico di ribaltamento o l'87% della forza di sollevamento idraulica secondo la norma ISO10567. Secondo la norma europea EN 474/5, i movimentatori idraulici utilizzati per il sollevamento devono essere dotati di un dispositivo di sicurezza per la rottura dei tubi sui cilindri di sollevamento e di un dispositivo di segnalazione del sovraccarico. I coefficienti di carico specificati si applicano con la torretta trasversale alla lunghezza del cingolo e alla rotazione a 360°. I coefficienti di carico tra parentesi [ ] si applicano longitudinalmente al sottocarro.

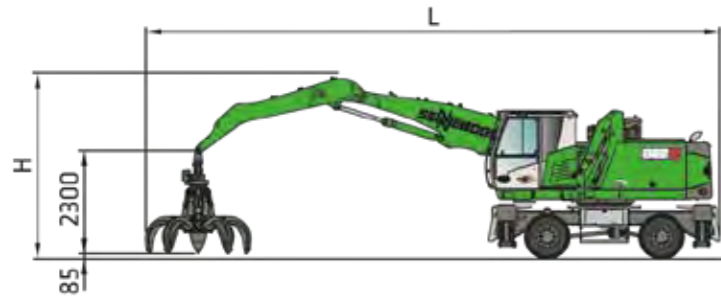
## DIMENSIONI GOMMATO

\* = larghezza di trasporto

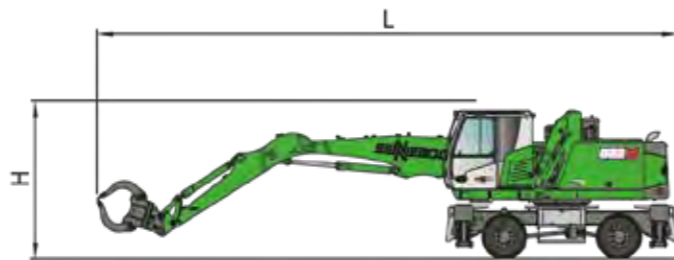


822 G CON MP21 SOTTOCARRO GOMMATO E CABINA ELEVABILE IDRAULICAMENTE G280 (SERIE), PNEUMATICI GOMMA PIENA 10.00-20 (8X)

INGOMBRO VERTICALE CON PINZA A POLIPO DA 600 L



INGOMBRO VERTICALE CON PINZA SELEZIONATRICE DA 450 L

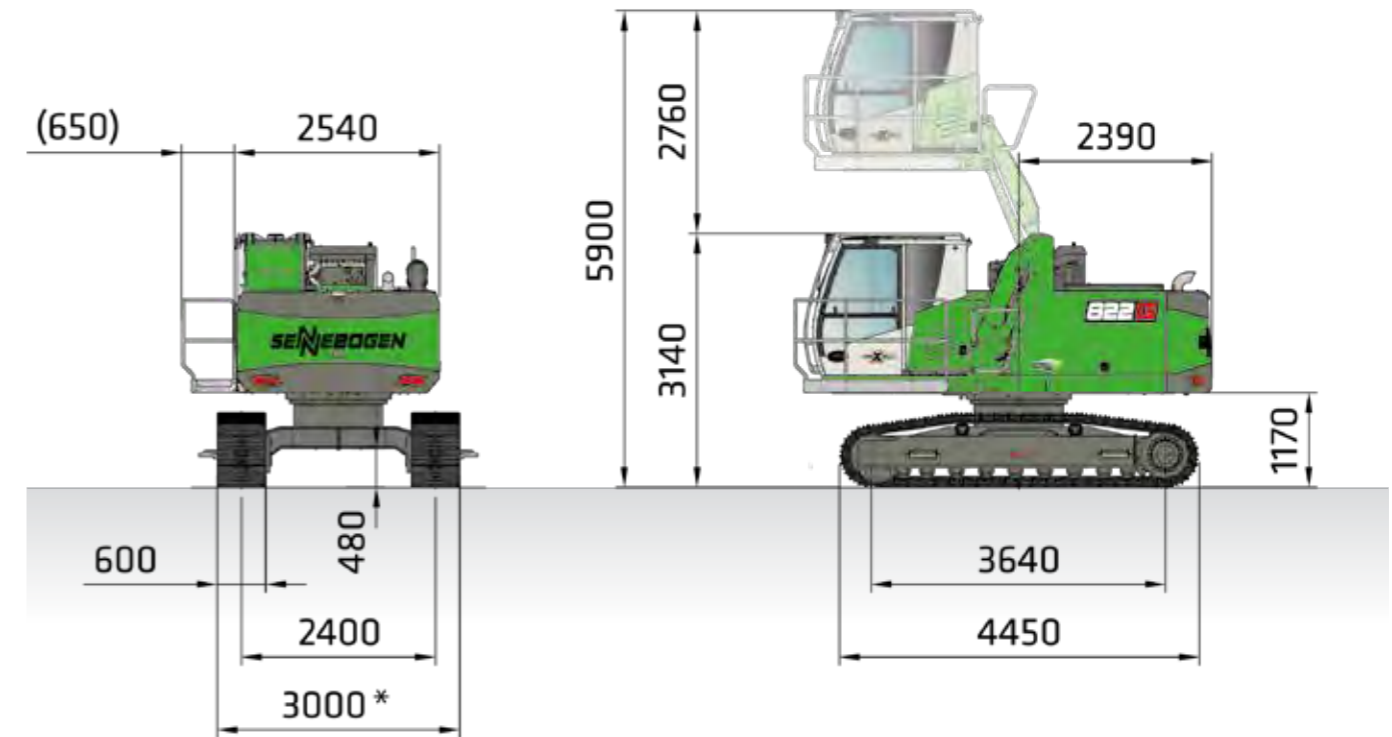


	PRIMO BRACCIO	STICK	LUNGHEZZA DEL BRACCIO (L)	INGOMBRO VERTICALE (H) CON PINZA A POLIPO	INGOMBRO VERTICALE (H) CON PINZA SELEZIONATRICE
<b>K9</b>	5.3 m	3.8 m	13.0 m	circa 4.3 m	
<b>K9 ULM</b>	5.3 m	3.8 m ULM	13.0 m	circa 4.3 m	circa 3.5 m
<b>K10</b>	6.2 m	4.2 m	14.0 m	circa 4.5 m	
<b>K10 ULM</b>	6.2 m	3.8 m ULM	14.0 m	circa 4.5 m	circa 3.5 m

Other transport dimensions on request

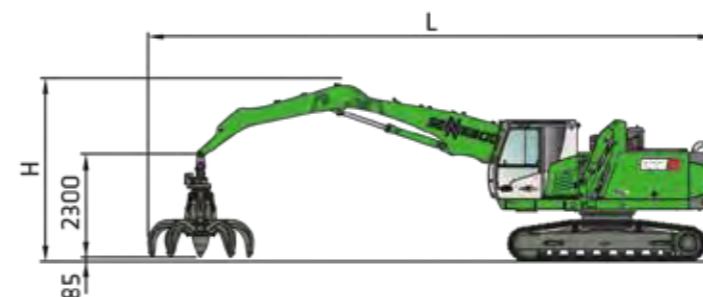
## DIMENSIONI CINGOLATO

\* = larghezza di trasporto

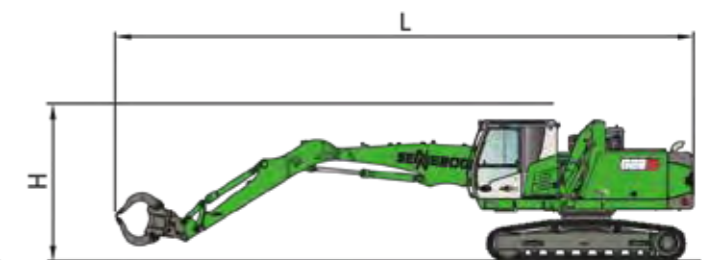


822 G CON SOTTOCARRO CINGOLATO R25/240 E G280 CABINA ELEVABILE IDRAULICAMENTE (SERIE)

INGOMBRO VERTICALE CON PINZA A POLIPO DA 600 L



INGOMBRO VERTICALE CON PINZA SELEZIONATRICE DA 450 L

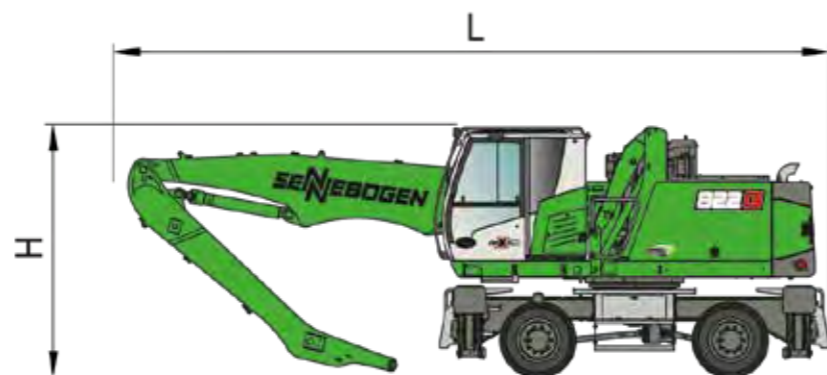


	PRIMO BRACCIO	STICK	LUNGHEZZA DEL BRACCIO (L)	INGOMBRO VERTICALE (H) CON PINZA A POLIPO	INGOMBRO VERTICALE (H) CON PINZA SELEZIONATRICE
<b>K9</b>	5.3 m	3.8 m	13.0 m	circa 4.3 m	
<b>K9 ULM</b>	5.3 m	3.8 m ULM	13.0 m	circa 4.3 m	circa 3.5 m
<b>K10</b>	6.2 m	4.2 m	14.0 m	circa 4.4 m	
<b>K10 ULM</b>	6.2 m	3.8 m ULM	14.0 m	circa 4.3 m	circa 3.5 m

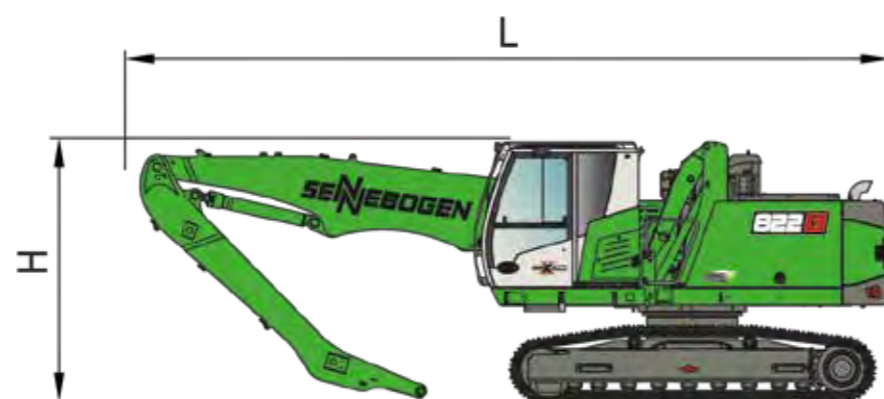
Other transport dimensions on request



# DIMENSIONI DI TRASPORTO GOMMATO/CINGOLATO



822G DIMENSIONI DI TRASPORTO MP21				
	PRIMO BRACCIO	STICK	LUNGHEZZA DI TRASPORTO (L)	ALTEZZA DI TRASPORTO (H)
K9	5.3 m	3.8 m	8.6 m	3.35 m
K9 ULM	5.3 m	3.8 m ULM	8.6 m	3.35 m
K10	6.2 m	4.2 m	9.6 m	3.35 m
K10 ULM	6.2 m	3.8 m ULM	9.6 m	3.35 m



822G DIMENSIONI DI TRASPORTO R25/240				
	PRIMO BRACCIO	STICK	LUNGHEZZA DI TRASPORTO (L)	ALTEZZA DI TRASPORTO (H)
K9	5.3 m	3.8 m	8.5 m	3.25 m
K9 ULM	5.3 m	3.8 m ULM	8.5 m	3.25 m
K10	6.2 m	4.2 m	9.5 m	3.25 m
K10 ULM	6.2 m	3.8 m ULM	9.5 m	3.25 m

# PINZE CONSIGLIATE

## SGM PINZA A POLIPO (4 PALE)



TIPO / DIMENSIONE	CAPACITÀ PINZA	PESO <sup>1</sup>		DENSITÀ MAX. MATERIALE
		FORMA PALA		
		HO	G	
<b>SGM</b>	<b>I</b>	<b>kg</b>	<b>kg</b>	<b>t/m<sup>3</sup></b>
500.20-4	500	835	975	2.0
400.30-4	400	1290	1390	
600.30-4	600	1315	1445	
800.30-4	800	1350	1515	

## SGM PINZA A POLIPO (5 PALE)



TIPO / DIMENSIONE	CAPACITÀ PINZA	PESO <sup>1</sup>		DENSITÀ MAX. MATERIALE
		FORMA PALA <sup>2</sup>		
		HO	G	
<b>SGM</b>	<b>I</b>	<b>kg</b>	<b>kg</b>	<b>t/m<sup>3</sup></b>
500,20	500	970	1060	2.0
400,30	400	1480	1530	
600,30	600	1510	1590	
800,30	800	1550	1660	

## SGZ BENNA BIVALVE



TIPO / DIMENSIONE	CAPACITÀ PINZA	PESO <sup>1</sup>	DENSITÀ MAX. MATERIALE
		kg	
1000.40	1000	1440	2.0
1200.40	1200	1575	

## SGR PINZA SELEZIONATRICE



SERIE / MODELLO	CAPACITÀ PINZA	PESO <sup>1</sup>
<b>SGR</b>	<b>I</b>	<b>kg</b>
800.30 L	380	1000
1000.30 L	450	1050
1200.30 L	520	1060

## PIASTRA MAGNETICA



SERIE / MODELLO	POTENZA	PESO	FORZA DI STRAPPO	CAPACITÀ DI CARICO IN KG
<b>WOKO</b>	<b>kW</b>	<b>kg</b>	<b>kN</b>	<b>Lastra (fattore di sicurezza 2)</b>
S-RLB 10	4.8	730	190	9500
S-RLB 11.5	5.5	1060	240	12000
S-RLB 12.5	8.8	1310	280	14000

Generatore magnetico raccomandato: 9 kW / 15 kW

Informazioni dettagliate sulle pinze, sulle pinze per legname, sui sistemi di sgancio rapido e su altri accessori sono disponibili nell'opuscolo sulle pinze SENNEBOGEN.

[www.sennebogen.com/grabs](http://www.sennebogen.com/grabs)

<sup>1</sup> Informazioni sul peso senza sospensioni, bulloni a stecca, sistema di tubi flessibili

<sup>2</sup> Pale semiaperte: larghezza della pala in lamiera d'acciaio 400 mm, larghezza 500 mm per capacità di 1250 l e superiori. Informazioni soggette a modifiche.



**ACCADEMIA SENNEBOGEN**

Aumentate le vostre conoscenze perché il successo si basa sulla conoscenza. Nella SENNEBOGEN-ACADEMY diamo grande importanza al fatto che essa fluisca con forza.

➔ [www.sennebogen-academy.com](http://www.sennebogen-academy.com)



**SERVIZIO E ASSISTENZA**

Servizio clienti completo. E fornitura di pezzi di ricambio. Il servizio è per noi una priorità assoluta.

➔ [www.sennebogen.com/customer-service](http://www.sennebogen.com/customer-service)



**SENtrack**

Gestione efficiente della flotta con SENtrack: utilizzate informazioni che altrimenti rimarrebbero nascoste e aumentate la vostra efficienza.

➔ [www.sennebogen.com/sentrack](http://www.sennebogen.com/sentrack)



**NOLEGGIO E USATO**

Scopri la gamma unica di macchine a noleggio disponibili da SENNEBOGEN Rental & Used. Trova la tua macchina a noleggio qui:

➔ [www.sennebogen-rental-used.com](http://www.sennebogen-rental-used.com)

**SERVICE-PLUS BROCHURE**



Scoprite di più sui vantaggi del servizio di assistenza offerto alla vostra macchina

**ISCRIVITI AL NOSTRO OPERATORS' CLUB**

I riflettori sono puntati su di te e sulla tua macchina! Ci concentriamo su informazioni esclusive, sulla condivisione di esperienze con altri operatori SENNEBOGEN, sul divertimento e sull'entusiasmo.

Tutti i vantaggi qui ➔ [www.sennebogen.com/operators-club](http://www.sennebogen.com/operators-club)



# MOVE BIG THINGS



oltre **72**  
anni di  
esperienza

**100%**  
azienda familiare

oltre **2200**  
specialisti esperti  
in tutto il mondo

**5**  
impianti di produzione  
in Germania

oltre **180**  
partner di vendita e  
assistenza in tutto il mondo

**27**  
diversi caricatori



Caricatori telescopici 4-5.5 t	Caricatori a bilanciere 130-300 t	Caricatori di materiali 17-420 t	Gru a ciclo continuo 13.5-300 t	Gru cingolate 50-300 t	Gru. telescopiche 16-130 t	Gru portuali 300 t
-----------------------------------	--------------------------------------	-------------------------------------	------------------------------------	---------------------------	-------------------------------	-----------------------

Il presente catalogo descrive i modelli di macchine, la dotazione dei singoli modelli e le opzioni di configurazione (dotazione standard e dotazione opzionale) delle macchine fornite da SENNEBOGEN Maschinenfabrik GmbH. Le illustrazioni delle macchine possono contenere attrezzature opzionali e supplementari. L'equipaggiamento effettivo può variare a seconda del Paese in cui le macchine vengono consegnate, in particolare per quanto riguarda le macchine, in particolare per quanto riguarda le dotazioni standard e opzionali. Tutte le denominazioni di prodotto utilizzate possono essere marchi di fabbrica di SENNEBOGEN Maschinenfabrik GmbH o di altre aziende fornitrici; l'uso da parte di terzi per scopi propri può violare i diritti dei proprietari.

Per informazioni sulle varianti di equipaggiamento offerte, si prega di contattare il partner commerciale SENNEBOGEN locale. Le caratteristiche di prestazione richieste sono vincolanti solo se espressamente stabilite al momento della stipula del contratto. Le opzioni di consegna e le caratteristiche tecniche sono soggette a modifiche. Tutte le informazioni sono fornite senza alcuna responsabilità. L'attrezzatura è soggetta a modifiche e i diritti di avanzamento sono riservati. © SENNEBOGEN Maschinenfabrik GmbH, Straubing, Germania. Riproduzione totale o parziale solo con il consenso scritto di SENNEBOGEN Maschinenfabrik GmbH, Straubing, Germania.



**SENNEBOGEN**  
**Maschinenfabrik GmbH**  
Hebbelstrasse 30  
94315 Straubing, Germany


 [www.sennebogen.com](http://www.sennebogen.com)

**MOVE BIG THINGS**

#### SALES SENNEBOGEN

Green Line Sales

 +49 (0) 9421 / 540 - 146

 [materialhandling@sennebogen.de](mailto:materialhandling@sennebogen.de)


#### SPARE PARTS CENTER

Spare parts orders

 [spareparts@sennebogen.de](mailto:spareparts@sennebogen.de)

#### AFTER SALES

Technical support

 [service@sennebogen.de](mailto:service@sennebogen.de)